

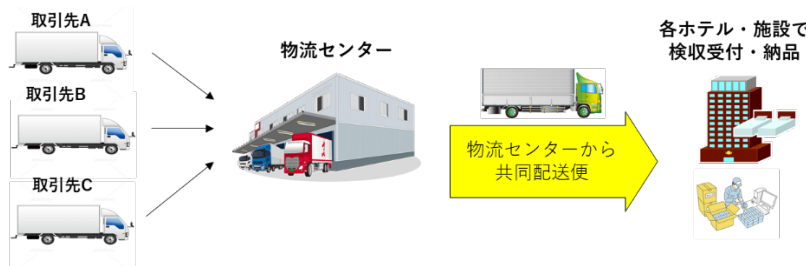
協働で「物流 2024 年問題」や「CO2 排出量削減」など社会的課題の解決に取り組む
箱根に続き、京都・滋賀エリアの運営施設で共同配送を開始
【開始日】2024年11月1日(金)より

株式会社西武・プリンスホテルズワールドワイド(本社:東京都豊島区南池袋 1-16-15、代表取締役社長:金田 佳季、以下、西武・プリンスホテルズ)と、オリックス・ホテルマネジメント株式会社(本社:東京都港区浜松町 2-3-1、取締役社長:似内 隆晃、以下、オリックス・ホテルマネジメント)は、2024年11月1日(金)より、京都・滋賀エリアでそれぞれが展開するホテルなどの運営施設(以下、ホテル)において、共通の倉庫から食材を各ホテルにまとめて配送する「共同配送」を開始いたします。

西武・プリンスホテルズは2016年10月より自社の都内8ホテルにて「共同配送」を順次開始し、2022年10月には箱根・湘南エリア、2024年4月には京都・滋賀エリアで開始するなど、徐々に自社内で実施エリアを拡大してまいりました。オリックス・ホテルマネジメントとの協働は、西武・プリンスホテルズが他社ホテルと取り組む初めての「共同配送」として2024年7月1日より箱根エリアにて開始しました。今回、実施エリアを京都・滋賀エリアに拡大いたします。両社の「共同配送」の協働は、物流の「2024年問題」などの社会的課題に取り組むと同時に、地域連携を強化し、観光業の持続的成長への貢献を目指します。

共同配送システムについて

「共同配送システム」は、ホテルが食品を仕入れる際、各取引先から各ホテルに直接納品するのではなく、取引先が西武・プリンスホテルズの指定した倉庫に納品し、その倉庫から各ホテルが必要な食品のみをまとめて配送するシステムです。これにより、各取引先は各ホテルへの個別配送が不要となり、ホテルも各取引先との個別対応が不要になるため、双方の業務効率向上につながります。また、ホテルへの納品車両の削減により、トラックドライバーの手配を最小限に抑えることが可能となり、昨今注目されている物流の「2024年問題」におけるドライバー不足の解消や、CO2 排出量削減、ホテル近隣の交通渋滞緩和につながります。



共同配送イメージ

両社の共同配送実施エリアについて

※赤枠が京都・滋賀エリアで共同配送を実施する施設

西武・プリンスホテルズワールドワイド運営施設						オリックス・ホテルマネジメント運営施設		
開始時期	東京都内	開始時期	神奈川県・静岡県内	開始時期	京都府・滋賀県内	開始時期	施設名	
2016年10月	グランドプリンスホテル高輪	2022年10月	新横浜プリンスホテル	2024年4月	ザ・プリンス 京都宝ヶ池	2024年7月	箱根・強羅 佳ら久	
	品川プリンスホテル		鎌倉プリンスホテル		ザ・ホテル青龍 京都清水		箱根・芦ノ湖 はなをり	
2017年4月	ザ・プリンス パークタワー東京		大磯プリンスホテル		びわ湖大津プリンスホテル	2024年11月	京都	クロスホテル京都
	東京プリンスホテル		ザ・プリンス 箱根芦ノ湖					
2019年10月	ザ・プリンスギャラリー 東京紀尾井町		芦ノ湖畔 蛸川温泉 龍宮殿	竜王ゴルフコース				
	新宿プリンスホテル		箱根湯の花プリンスホテル					
2020年8月	サンシャインシティプリンスホテル		箱根湯の花ゴルフ場					
	東京ベイ潮見プリンスホテル		箱根仙石原プリンスホテル					
			大箱根カントリークラブ					
			箱根園					
		箱根園ゴルフ場						
		西熱海ゴルフコース						

会社概要

■株式会社西武・プリンスホテルズワールドワイド

西武・プリンスホテルズワールドワイドは、西武グループの中核会社で、プリンスホテルをはじめとする国内外の宿泊施設、スキー場、ゴルフ場などのレジャー施設を運営するオペレーター会社です。東京、軽井沢、箱根、京都など日本の主要都市やリゾート地、およびアジアや中東、オセアニア、アメリカならびにヨーロッパなど世界の主要都市で、合計 88 ホテル(会員制ホテル含む)を運営しております。その他、国内外 31 ゴルフ場、10 スキー場のレジャー・スポーツ施設、さらに水族館や映画館、ボウリング場などのアミューズメント施設も運営しております。

< 京都・滋賀エリアの共同配送 実施施設 >



ザ・プリンス 京都宝ヶ池



ザ・ホテル青龍 京都清水



びわ湖大津プリンスホテル



瀬田ゴルフコース

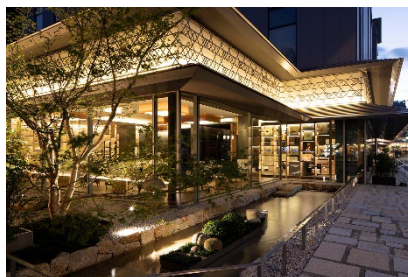


竜王ゴルフコース

■オリックス・ホテルマネジメント株式会社

オリックス・ホテルマネジメントは、オリックスグループの運営事業を担う会社として、国内 28 施設の多種多様な旅館・ホテル、研修施設の運営を行っています(第三者に運営を委託している施設を含む)。運営する施設のうち 14 施設は、事業ブランド「ORIX HOTELS & RESORTS」の施設として、「また行きたい、と思っただけの場所。」をブランドコンセプトに、お越しいただく皆さまのさまざまなライフステージに合わせた体験をお届けしています。また、水族館やふぐ料理店の業務支援も行っています。

< 京都・滋賀エリアの共同配送 実施施設 >



クロスホテル京都

【本件に関する報道各位からのお問合せ先】

株式会社西武・プリンスホテルズワールドワイド 広報部 TEL:03-6709-3302

オリックス株式会社 グループ広報・渉外部 TEL:03-3435-3167