

2024年9月3日
京都水族館

五感でオオサンショウウオを知り尽くす体験型企画展 「もっと体感！オオサンショウウオ展」開催 ～オオサンショウウオだらけの新飲食メニュー・グッズも登場～

京都水族館（所在地：京都市下京区、館長：坂野 一義）は、2024年9月7日（土）～11月29日（金）の期間、五感を使ってオオサンショウウオの特徴を知る体験型企画展「もっと体感！オオサンショウウオ展」を開催しますのでお知らせします。



「もっと体感！オオサンショウウオ展」展示イメージ



オオサンのおててパフェ

本イベントは、9月9日の「オオサンショウウオの日^{※1}」を記念し、当館が開館当初から飼育するオオサンショウウオをもっと深く知り、もっと身近に感じていただきたいとの思いから開催する体験型企画展です。企画展では、「触覚」「嗅覚」「聴覚」「視覚」「味覚」の五感をテーマにした特別展示を設置し、未だ謎が多く“生きた化石”ともいわれるオオサンショウウオの特徴と魅力をお伝えします。

「触れて発見」は、飼育スタッフ監修のもと、在来種のオオサンショウウオの特徴の一つである顔周りのイボや口の中、前あしを再現した模型が登場し、触り心地を体感することができます。

「嗅いで発見」は、オオサンショウウオが刺激を受けた時に体表から発する匂いを再現した体験ブースが登場します。山椒のような匂いであることからオオサンショウウオの名前がついたともいわれる、その特有の匂いを嗅いでいただけます。

また、「オオサンショウウオの日」を盛り上げる飲食メニューとグッズが新たに6種類登場します。水槽内で積み重なっているようすが「ミルフィーユみたい」とSNSで話題のオオサンショウウオをイメージした「オオサンまみれのオムハヤシ」や、親子おそろいで着用できる「リバーシブルオオサンショウウオハット」など、オオサンショウウオ気分が高まるメニューとグッズをお楽しみください。

9月7日（土）から3日間限定で開催する「9月9日はオオサンショウウオの日2024^{※2}」とともに、京都水族館でオオサンショウウオの魅力をたっぷりとお体感ください。

※1 オオサンショウウオの姿が数字の「9」に似ていることや、繁殖のため9月ごろにオオサンショウウオの活動が活発になることから、9月9日を「オオサンショウウオの日」として、京都水族館が2018年4月に一般社団法人日本記念日協会へ申請し、認定されました。

※2 [2024年8月8日付リリース：年に一度の身体測定など多様なイベントで記念日を盛り上げる「9月9日はオオサンショウウオの日2024」開催](#)

以上

< 報道関係者からのお問い合わせ先 >

京都水族館 企画広報チーム 杉山・藤原

TEL : 075-354-3116 MAIL : press-kyoto@orix-aqua.co.jp

企画展「もっと体感！オオサンショウウオ展」概要

「触れて発見」「嗅いで発見」「聴いて発見」「覗いて発見」「食べて発見」の五感をテーマに、オオサンショウウオを体感することができる特設展示が登場します。さまざまな視点でオオサンショウウオについて知ることで、本物のオオサンショウウオの観察がさらに楽しくなります。

期 間：2024年9月7日（土）～11月29日（金）

場 所：「京の川」エリア

料 金：無料 ※ 水族館入場料別。



「もっと体感！オオサンショウウオ展」
展示イメージ

①どんな感触？「触れて発見」

オオサンショウウオの頭部と前あしの模型で、触り心地を体感いただけます。在来種のオオサンショウウオの特徴の一つである顔周りのイボをはじめ、白い口の中や前あしの触り心地を飼育スタッフへのインタビューをもとに再現しました。普段は触ることができないオオサンショウウオの手触りを体験してください。



「触れて発見」展示イメージ

②どんな匂い？「嗅いで発見」

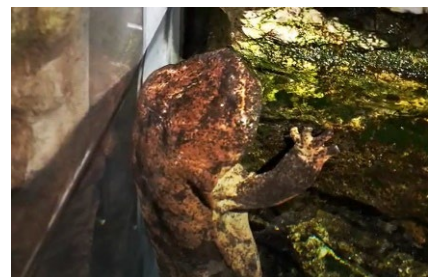
オオサンショウウオが強い刺激を受けた時に体表から発する特有の匂いを再現したボックスが登場。「鴨川の主、オオサンショウウオ」コーナーで展示中のオオサンショウウオの幼体（交雑個体）の匂いを体験することができます。その香りが山椒の匂いに似ていることが名前の由来という説もあるオオサンショウウオ。実際はどんな匂いなのか、ぜひ体験してください。



「嗅いで発見」展示イメージ

③どんな音？「聴いて発見」

オオサンショウウオが水面から顔を出して呼吸する時の音を映像と一緒に体感いただけます。約20分に1回の頻度で呼吸するオオサンショウウオ。どんな呼吸音なのか、耳をすませて聞いてみましょう。



「聴いて発見」映像イメージ

④どんな形？「覗いて発見」

オオサンショウウオを骨の髄までじっくりと観察することができる骨格標本を展示します。ルーペで拡大すると、骨の細部まで観察することができます。「触れて発見」でオオサンショウウオの触り心地を体感した後は、骨格標本で体の仕組みをじっくりとご覧ください。



「覗いて発見」展示イメージ

⑤どんな味？「食べて発見」

岡山県蒜山（ひるぜん）地方ではかつて食用として親しまれていたといわれるオオサンショウウオ。どんな味だったのか、どのような料理で食べられていたのか、蒜山地方の古老のお話をもとにパネルで紹介します。

現在は、国の特別天然記念物に指定されているオオサンショウウオ（在来種）を食すことはできません。この機会に、かつての食文化の一面に触れてみましょう。



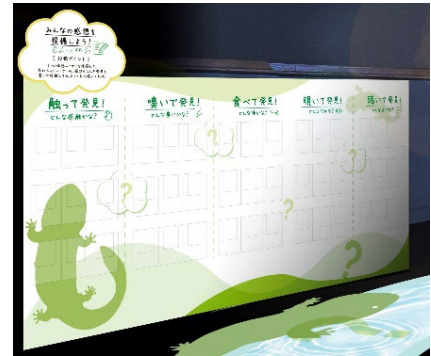
「食べて発見」展示イメージ

■十人十色の感想を展示！「みんなの発見！掲示板」

本企画展の体験を通じて新たに感じた発見を、お客さまご自身で記入し、展示できる掲示板が登場します。

オオサンショウウオの模型に触った感想や、オオサンショウウオの匂いを体感して思ったこと、骨格標本を観察して考えたことなどの感想をシートに記入し、「みんなの発見！掲示板」に取り付けられたアクリルボックスに入れて展示します。五感でオオサンショウウオを体感して感想を記入し、オオサンショウウオの十人十色の感想が集まる掲示板をお楽しみください。

実施期間：2024年9月7日（土）～11月29日（金）



「みんなの発見！掲示板」
イメージ

新飲食メニュー&グッズ 概要

■オオサンまみれのオムハヤシ

水槽内で折り重なっている姿が SNS 上でミルフィーユに例えられる京都水族館のオオサンショウウオ。そのようすをイメージし、オオサンショウウオ型の薄焼き卵を重ね、折り重なるように水槽内にいる姿を再現しました。岩をイメージした唐揚げとミートボールをトッピングしたハヤシライスです。

販売開始：2024年9月7日（土）

販売場所：ハーベストカフェ

販売価格：1,000円（税込み）



オオサンまみれのオムハヤシ

■オオサンのおててパフェ

かわいらしい見た目が人気のオオサンショウウオのおてて（前あし）をモチーフにしたパフェ。マロンクリームの上に、もちもちとしたイメージのオオサンショウウオの前あしに見立てた、みたらし団子と山椒味のおかきをトッピングしました。かわいいオオサンショウウオのマシュマロも乗っており、お子さまから大人の方まで幅広くお楽しみいただけるスイーツです。

販売開始：2024年9月7日（土）

販売場所：スタジアムカフェ

販売価格：750円（税込み）



オオサンのおててパフェ

■パクっとオオサンショウウオパン

獲物をひと口でパクっと食べるオオサンショウウオをイメージしたオオサンショウウオパンが新発売。パンには、生クリームをたっぷり入れ、口にはオオサンショウウオがごはんを食べる魚を連想させる魚型のクッキーをトッピングしました。片手で食べやすいオオサンショウウオパンをぜひお楽しみください。

販売開始：2024年9月7日（土）

販売場所：かいじゅうカフェ

販売価格：550円（税込み）



パクっとオオサンショウウオパン

■リバーシブルオオサンショウウオハット 大人/子ども

オオサンショウウオモチーフのハットが大人サイズと子どもサイズで新登場。大人サイズは黒無地にワンポイントのロゴが入った面と、グリーン地にたくさんのオオサンショウウオのイラストがあしらわれた面のリバーシブルです。子どもサイズはベージュの無地にワンポイントでオオサンショウウオ3頭の刺しゅうが入った面と、オレンジ地にさまざまな種類のオオサンショウウオのイラストが入った面のリバーシブルです。まだまだ日差しの強い秋、親子おそろいでオオサンショウウオハットはいかがでしょう。

販売開始：2024年9月7日（土）

販売場所：1階ミュージアムショップ、公式オンラインショップ

販売価格：大人4,950円（税込み）/子ども4,400円（税込み）



リバーシブルオオサンショウウオハット
左：子ども/右：大人

■オオサンショウウオポシェット

オオサンショウウオグッズに新たにポシェットが仲間入り。かわいらしいオオサンショウウオの顔型のポシェットは、スマートフォンや財布、タオル、モバイルバッテリーなどが入る大容量です。

秋の行楽シーズンは、オオサンポシェットを身に着けて、旅先でもオオサン気分を味わいましょう。

販売開始：2024年9月7日（土）

販売場所：1階ミュージアムショップ、公式オンラインショップ

販売価格：3,100円（税込み）



オオサンショウウオポシェット

■オオサンショウウオ紅葉 Ver.

9月9日のオオサンショウウオの日を記念し、数量限定のぬいぐるみを販売します。京都水族館の名入り風呂敷を背負ったMサイズのぬいぐるみ「旅するオオサンショウウオ」が、サイズも大きくなり、さらに頭に紅葉を乗せた秋を楽しむ旅人風に変身しました。ご自宅でもオオサンショウウオと一緒に秋気分をお楽しみください。

販売開始：2024年9月7日（土）

販売場所：1階ミュージアムショップ、公式オンラインショップ

販売価格：6,800円（税込み）

サイズ：約W27×H15×D84cm

販売数：1階ミュージアムショップ150個、公式オンラインショップ150個

※ オオサンショウウオ紅葉 Ver.は数量限定のため、無くなり次第終了です。



オオサンショウウオ紅葉 Ver.

【施設概要】

施設名称	京都水族館			
英名	KYOTO AQUARIUM			
運営会社	オリックス不動産株式会社（本社：東京都港区、社長：深谷 敏成）			
運營業務受託会社	オリックス水族館株式会社（本店：東京都港区、社長：似内 隆晃）			
館長	坂野 一義（さかの かずよし）			
開業日	2012年3月14日（水）			
場所	京都市下京区観喜寺町 35-1（梅小路公園内）			
営業時間	<p>午前10時00分～午後6時00分 ※一部の土・日・祝日・特定日は午後8時00分まで ※入場受付は閉館の1時間前まで ※日による変更あり。詳細は、営業カレンダーをご覧ください。 ※気象状況および貸切営業等により営業時間を変更する場合があります。 ※入館には人数制限を設けており、混雑状況により整理券を配布させていただく場合がございます。</p>			
休館日	なし（年中無休）※水族館のメンテナンスや気象状況による臨時休業あり			
公式ウェブサイト	https://www.kyoto-aquarium.com			
料金（税込み）	【個人のお客さま】			
		大人	高校生	中・小学生 幼児 (3歳以上)
	一般料金	2,400円	1,800円	1,200円 800円
	※中学生、高校生の方は、チケット売り場で生徒手帳の提示が必要。 ※障がい者手帳をご提示の方とご同伴の方（1名）は、一般料金の半額。			
	年間パスポート	5,300円	4,000円	2,700円 1,800円
	※中学生、高校生の方は、チケット売り場で生徒手帳の提示が必要。 ※障がい者手帳をご提示の方は、年会費が半額。			
	【団体のお客さま】			
	一般団体 (20名以上)	大人 (大学生含む)	高校生	中・小学生 幼児 (3歳以上)
		2,160円	1,620円	1,080円 720円
	学校団体 ※引率の教員の方 は無料 (一部上限あり)	大人(大学生・ 保護者含む)	高校生	中・小学生 幼児 (0歳から有料)
	1,800円	1,350円	900円 600円	
※学校の行事としてのご入場に際しての適用				
アクセス	<p><徒歩の方> ・「京都」駅中央口より西へ徒歩約15分 ・JR山陰本線「梅小路京都西」駅より東へ徒歩約7分 <バスをご利用の方> ・「京都」駅より、京都市バスで約8分「七条大宮・京都水族館前」下車、京阪京都交通で約5分「七条大宮・京都水族館前」下車、または西日本JRバスで約5分「七条大宮・京都水族館前」下車、土日祝は「東寺・梅小路エクスプレス」が運行 ・阪急「大宮」駅より、京都市バスで約8分「七条大宮・京都水族館前」 ・阪急「桂」駅より、京阪京都交通で約16分「七条大宮・京都水族館前」 ・京阪「七条」駅より、京都市バスで約14分「七条大宮・京都水族館前」 ・地下鉄・JR「二条」駅より、京都市バスで約13分「七条大宮・京都水族館前」</p>			
備考	<p>・全館禁煙 ・給湯シンクを備えた授乳室（計3カ所） ・おむつ替えコーナー（計8台） ・盲導犬などの介助犬の同伴可能</p>			