

2022年3月15日

各 位

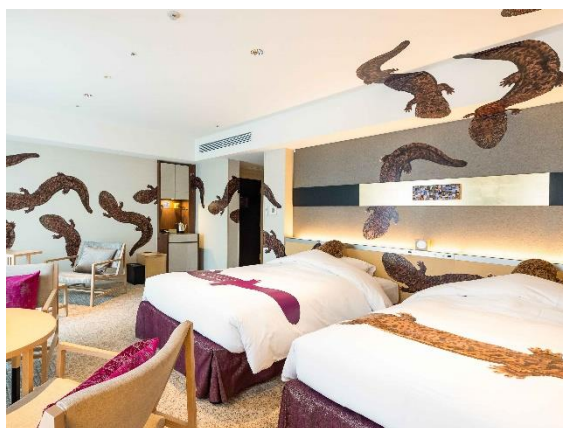
クロスホテル京都
京都水族館

SNSでも話題沸騰！オオサンショウウオまみれ 「OH! san View Room」第2弾の販売開始 ～前回から増量し90頭超え。ぬめぬめ度もパワーアップ！～

「ORIX HOTELS & RESORTS」ブランドの「クロスホテル京都」（所在地：京都市中京区、総支配人：糸野 隆史）および「京都水族館」（所在地：京都市下京区、館長：松本 克彦）は、2022年3月16日（水）より、オオサンショウウオをモチーフにしたコンセプトルーム「OH! san View Room（オオサンビューールーム）」の第2弾をオープンし、本日より、ホテル公式ウェブサイトを（<https://www.crosshotel.com/kyoto/>）にて、宿泊プランの販売を開始しますのでお知らせします。



OH! san View Room 第2弾の客室。オオサンショウウオが90頭超えに（イメージ）



OH! san View Room 第1弾の客室。オオサンショウウオの数がパワーアップ

2021年6月から2022年2月末日まで限定1室で販売した第1弾「OH! san View Room」[※]は、販売予定室数の90%以上のご予約が埋まり、延べ500名超のお客さまにご利用いただきました。SNSやアンケートでも「オオサンショウウオ好きにはたまらない部屋」「ホテルでも水族館でもオオサンショウウオを堪能できた」「また泊まりたい」など多くの反響をいただいたことを受け、このたび、オオサンショウウオの数が倍以上の90頭超えとなる客室を、新たに2部屋ご用意しました。京都水族館でもご覧いただける、飼育スタッフが監修した「重なる」オオサンショウウオや、可愛らしい手足の跡などの新しいウォールステッカーをお楽しみください。

宿泊プランのお土産には、オオサンショウウオのぬいぐるみ&エコバッグのセット、または、オリジナルのウォールステッカーのいずれかおひとつと、京都水族館の入館券が含まれます。まさしくオオサンショウウオに囲まれる、至福の時間をお過ごしいただけます。

「クロスホテル京都」と「京都水族館」は、今後もオリックスグループが運営する施設として、その地域ならではの旅のご提案やサービスをご提供してまいります。

※2021年6月16日付プレスリリース：「OH! san View Room」がクロスホテル京都に登場

以 上

<本件に関するお問い合わせ先>

クロスホテル京都 土屋

京都水族館 企画広報チーム 奥村・松本・住本

TEL：075-231-8831（代表）

TEL：075-354-3116

MAIL：marketing.kyoto@x-hotel.jp

MAIL：press-kyoto@orix-aqua.co.jp

京都水族館×クロスホテル京都コンセプトルーム「OH! san View Room」について

1. 宿泊プラン「OH! san View Room」第2弾 概要

“滞在する”ホテルと“展示する”水族館のそれぞれの特性を生かした「OH! san View Room」は、「オオサンショウウオの旅」をテーマにしたコンセプトルームです。棲家のある鴨川から京都水族館への旅の途中、クロスホテル京都でゆっくり滞在している様子を表現しています。当該客室のデザインディレクションおよびオオサンショウウオのイラストは、第1弾に続きデザイン事務所「YOSHIDAKE」が担当。第1弾のオオサンショウウオのイラストをベースに、新たに3種類をオリジナルで描き起こしました。日中の京都水族館で見られる、重なり止まってしまうオオサンショウウオを表現しながら、動きが出るように客室をデザインしています。貼付されているオオサンショウウオは何頭なのか、数えてフロントに伝えると、正解した方には記念ステッカーをお渡しします。



OH! san View Room
記念ステッカー (イメージ)

【プラン名】OH! san View Room ~90頭以上のオオサンショウウオに囲まれて過ごすプラン~

【販売開始】2022年3月15日 (火) ~

【宿泊開始】2022年3月16日 (水) ~※終了時期は未定、決定次第公式ウェブサイトでお知らせします。

【宿泊料金】1泊1室2名さま 40,900円~ (消費税・サービス料込み、宿泊税別途)

【客室】OH! san View Room (デラックスファミリーツイン・47㎡・最大4名さままで)

- 【内容】
- ・エコバッグ付きオオサンショウウオぬいぐるみ (LLサイズ)
または、オリジナルウォールステッカー (85センチ×29センチ) 人数分
 - ・京都水族館への入場券 人数分
 - ・レストラン&バー「KIHARU Brasserie」での朝食 人数分

【予約方法】クロスホテル京都 公式ウェブサイト (<https://www.crosshotel.com/kyoto/>)

電話での受け付け 075-231-8833 (宿泊予約)



OH! san View Room バスルーム
(イメージ)



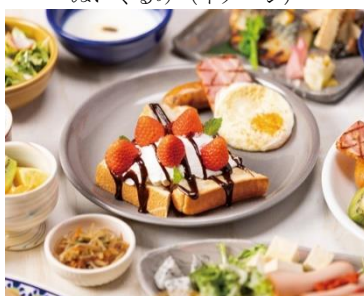
選べるお土産①
エコバッグ付きオオサンショウウオの
ぬいぐるみ (イメージ)



選べるお土産②
オリジナルのウォールステッカー
(イメージ)



客室内いたるところにオオサンショウウオが (イメージ)



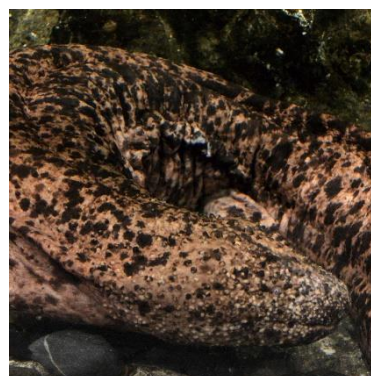
朝食は4種類のプレートから選べる。
お代わりは自由 (イメージ)



観光・グルメ・ショッピングに便利な
立地に位置するクロスホテル京都

京都水族館について

2022年3月14日に開業10周年を迎えた京都水族館では、開業時より地元鴨川に生息するオオサンショウウオを展示し、生態や生息環境の情報発信に努めています。2018年4月には、一般社団法人日本記念日協会に「オオサンショウウオの日（9月9日）」を申請し、認定されました。また、小学生対象の環境学習や地元企業との取り組みを実施するなど、オオサンショウウオを題材としたさまざまな企画を行っています。



「リアルにこだわったオオサンショウウオ。もっと親しみをもってほしい」 (京都水族館 飼育スタッフ 吉岡 映美)

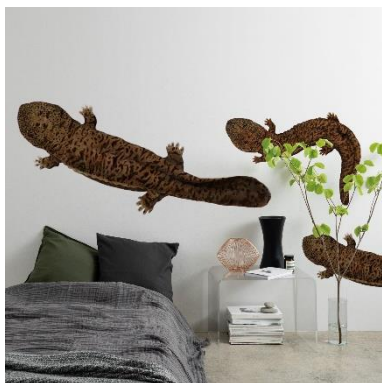
オオサンショウウオは、鴨川にも生息する身近ないきものです。つぶらな瞳や赤ちゃんのような手、ぬめぬめと水中を動くようすなど、その魅力あふれる姿は京都水族館でも人気です。「OH! san View Room」のオオサンショウウオも、そんな魅力を最大限お伝えしたいと思い監修させていただきました。ブツブツとした皮膚の感じや指の数など、観察してほしいポイントがリアルに再現されています。第2弾は、数も動きも増量し、パワーアップしています。



国の特別天然記念物でもあるオオサンショウウオ。多くの方にその魅力が伝わり、興味を持っていただけると嬉しいです。

2. 「OH! san View Room」内のデザインについて

①おうちでもオオサンショウウオ！「オオサンショウウオのウォールステッカー」



壁紙屋本舗で販売している
ウォールステッカー（イメージ）

「OH! san View Room」に欠かせないウォールステッカーは、大阪にある株式会社フィルが運営する壁紙専門のオンラインストア・壁紙屋本舗に製作を依頼。当該ルームにご宿泊いただいた多くのお客さまからは是非購入したい！とご要望いただき、オオサンショウウオのウォールステッカーを商品化。今回、宿泊プランでお選びいただけるお土産のウォールステッカーの製作も手掛けました。

販売はこちら URL：<https://kabegamiyahonpo.com/>

②「illustration&design YOSHIDAKE」によるアートディレクション



illustration&design YOSHIDAKEは、京都・滋賀を中心にフリーランスで活動するデザイン事務所です。クロスホテル京都レストラン&バー「KIHARU Brasserie」のグラフィックアートを担当。緻密で大胆なオオサンショウウオのイラストは、「OH! san View Room」のオリジナリティを際立たせ、人気のコンセプトルームへと押し上げました。第2弾においても、イラスト、客室のアートディレクションを担当しています。

URL：<https://yoshida-ke.com/>

もっとオオサンショウウオ！

客室、京都水族館でそれぞれオオサンショウウオに囲まれるだけでは飽き足りないという方に、「クロスホテル京都」では、京都・鴨川で野生のオオサンショウウオを探すツアー「オオサンショウウオウォッチ」もご紹介しています。京都市内とは違う、鴨川の豊かな自然を感じながら、オオサンショウウオの生態について学ぶことが出来ます。

主催：ブルーピーター

URL：<https://www.blue-peter.jp/kamogawa/index.html>



鴨川で野生のオオサンショウウオを観察している様子

3. 「クロスホテル京都」施設概要

名 称	クロスホテル京都（英語表記: Cross Hotel Kyoto）
所 在 地	京都市中京区河原町通三条下る大黒町71-1
面 積	敷地面積：2,176.28㎡、延床面積：14,308.95㎡
建 物 規 模	地上9階建て
客 室 数	301室
料 飲 施 設	レストラン&バー「KIHARU Brasserie」 席数：200席
交 通 ア ク セ ス	地下鉄東西線「京都市役所前」「三条京阪」から徒歩4分 京阪本線「三条」から徒歩4分 阪急京都線「京都河原町」から徒歩7分
運 営 会 社	オリックス・ホテルマネジメント株式会社
代 表 電 話 番 号	075-231-8831
F A X 番 号	075-231-8850
U R L	https://www.crosshotel.com/kyoto/

4. 「京都水族館」概要

施設名	京都水族館				
英名	KYOTO AQUARIUM				
運営会社	オリックス不動産株式会社（本社：東京都港区、社長：深谷 敏成）				
運営業務受託会社	オリックス水族館株式会社（本店：東京都港区、社長：似内 隆晃）				
館長	松本 克彦（まつもと かつひこ）				
開業日	2012年3月14日（水）				
場所	京都市下京区観喜寺町 35-1（梅小路公園内）				
営業時間	<p>午前10時00分～午後6時00分 ※一部の土・日・祝日は 午後8時00分まで ※入場受付は閉館の1時間前まで ※日による変更あり ※気象状況および貸し切り営業等により営業時間を変更する場合あり ※入館には人数制限を設けており、混雑状況により整理券を配布させていただく場合がございます。</p>				
休館日	なし（年中無休）※水族館のメンテナンスや気象状況による臨時休業あり				
公式ホームページ	https://www.kyoto-aquarium.com				
料金（税込み）	【個人のお客さま】				
		大人	高校生	中・小学生	幼児（3歳以上）
	一般料金	2,200円	1,700円	1,100円	700円
	※中学生、高校生の方は、チケット売り場で生徒手帳の提示が必要。 ※障がい者手帳をご提示の方とご同伴の方（1名）は、一般料金の半額。				
	年間パスポート	4,400円	3,400円	2,200円	1,400円
	※中学生、高校生の方は、チケット売り場で生徒手帳の提示が必要。 ※障がい者手帳をご提示の方は、年会費が半額。				
	【団体のお客さま】				
	一般団体（20名さま以上）	2,000円	1,500円	1,000円	600円
	学校団体 ※引率の教員の方は無料（一部上限あり）	保護者・高校生以上	中学生	小学生	園児（0歳から有料）
		1,300円	1,000円	700円	400円
※学校の行事としてのご入場に際しての適用					
アクセス	<p><徒歩の方> ・「京都」駅中央口より西へ徒歩約 15 分 ・JR 山陰本線「梅小路京都西」駅より東へ徒歩約 7 分 <バスをご利用の方> ・「京都」駅より、京都市バスで約 8 分「七条大宮・京都水族館前」下車、 京阪京都交通で約 5 分「七条大宮・京都水族館前」下車、または西日本 JR バスで約 5 分「七条大宮・京都水族館前」下車、 土日祝は「東寺・梅小路エクスプレス」が運行 ・阪急「大宮」駅より、京都市バスで約 8 分 「七条大宮・京都水族館前」下車 ・阪急「桂」駅より、京阪京都交通で約 16 分 「七条大宮・京都水族館前」下車 ・京阪「七条」駅より、京都市バスで約 14 分 「七条大宮・京都水族館前」下車 ・地下鉄・JR「二条」駅より、京都市バスで約 13 分 「七条大宮・京都水族館前」下車</p>				
備考	<ul style="list-style-type: none"> ・全館禁煙 ・給湯シンクを備えた授乳室（計 3 カ所） ・おむつ替えコーナー（計 8 台） ・盲導犬などの介助犬の同伴可能 				

5. オリックス・ホテルマネジメントの「クレンリネスポリシー」について

すべてのお客さまに、安心・安全にご利用いただけるよう、オリックス不動産株式会社とオリックス・ホテルマネジメント株式会社では、クレンリネスポリシー（『With COVID-19』下における運営・サービス指針）を策定し実践しています。

<https://www.orixhotelsandresorts.com/info/2020/09/16/3604/>

<ホテル取り組み例>

①衛生管理推進責任者の配置

衛生管理推進責任者は、お客さまを万全な状態でお迎えできる体制の整備に努めるとともに、クレンリネスポリシーの遵守状況をチェックし、また、従業員への周知徹底を図ります。

②クリーンステイ・ルームシール

クリーンステイ・ルームシールは、客室をガイドラインに基づき清掃・消毒し、それらに加えてお客さまの手などが触れる頻度が高い箇所を専用クリーナーなどで丁寧に拭き上げたことを保証する目印です。客室清掃完了後、ドア部に貼付し、客室の衛生管理状態を確保します。

③混雑回避システムを導入

混雑回避システムを導入し、客室にしながら大浴場やゲスト라운ジの混雑状況をご確認いただけます。

6. 京都水族館の「衛生対策」と「三密回避対策」について

公益社団法人日本動物園水族館協会「動物園・水族館における新型コロナウイルス感染対策ガイドライン（改訂第3-1版）」などのガイドラインに基づき、一部プログラムの休止や入館前のサーモグラフィーによる検温の実施、定期的な換気などの「三密回避」と「衛生管理対策」に取り組んでいます。

※館内の「衛生対策」と「三密回避対策」については、京都水族館公式ウェブサイトをご覧ください。

<https://www.kyoto-aquarium.com/news/details/2666.html#k7>

※ご参考 2020年6月12日 プレスリリース

お客さまの「三密回避」と「衛生管理」対策を実践 『いきものディスタンス』を実施

https://www.kyoto-aquarium.com/wp/wp-content/uploads/2020/06/press_20200612.pdf