

2021年4月7日

各 位

株式会社大京
大和ハウス工業株式会社

岐阜県最大の335戸、「住・商・公」官民一体の複合再開発 「ライオンズ岐阜プレミスタワー35」 マンションギャラリーを4月10日（土）一般公開

株式会社大京（本社：東京都渋谷区、社長：深谷 敏成）と大和ハウス工業株式会社（本社：大阪府大阪市、社長：芳井 敬一）は、岐阜県岐阜市の「高島屋南地区第一種市街地再開発事業（柳ヶ瀬グラスル 35）」において建築中の分譲マンション「ライオンズ岐阜プレミスタワー35」のマンションギャラリーを2021年4月10日（土）より、一般公開しますのでお知らせします。



外観（イメージ）



スカイラウンジのラウンジ（イメージ）

本物件は、岐阜市が設定した「まちなか居住重点区域」の中心となる柳ヶ瀬エリアに位置し、官民一体の複合再開発の「住」を担います。地上35階建て、岐阜県最大*の総戸数335戸のタワーマンションとして、2023年3月の入居開始を目指します。

本建物は、地震による振動や衝撃を和らげる「制振構造」を採用しています。専有面積は46.90㎡から156.32㎡、間取りは1LDK、2LDK、3LDK、4LDKの全62タイプのバリエーションを設け、ライフスタイルに適した住まいをお選びいただけます。また、共用施設として、金華山や岐阜城を楽しむことができる「スカイラウンジ」のほか、自走式立体駐車場には住宅棟へダイレクトに移動ができる駐車場専用の「カーエントランス」も備えています。

今後も、街の賑わいの創出とともに、地域に調和した快適な住まいをご提供してまいります。

以 上

※2020年10月現在 サマリネット調べ（株式会社マーキュリー）

<本件に関するお問い合わせ先>

オリックス株式会社 グループ広報・渉外部 亀田・伊奈 TEL：03-3435-3167

<マンションギャラリーに関するお問い合わせ先>

TEL：0120-058135（営業時間 午前10時～午後6時（火曜・水曜定休※祝日を除く））

■分譲マンション「ライオンズ岐阜プレミスタワー35」の概要

1. 柳ヶ瀬エリアのランドマークとして誕生

高島屋南地区第一種市街地再開発事業（柳ヶ瀬ガラスル 35）は、高島屋南市街地再開発組合が施行者として、岐阜県岐阜市柳ヶ瀬の南玄関口で推進している事業です。1、2階は商業施設、3、4階は岐阜市が整備する公益的施設となります。3階には、運動を通じた健康づくりを支える健康・運動施設や岐阜市中保健センターを、4階には遊びを通じた子どもの成長と子育てをサポートする子育て支援施設を整備する予定です。分譲マンション「ライオンズ岐阜プレミスタワー35」は5階～35階に位置し、柳ヶ瀬エリアのランドマークとして、中心市街地活性化の実現を目指します。



柳ヶ瀬ガラスル 35（イメージ）

2. 岐阜県内最大の総戸数 335 戸のタワーマンション

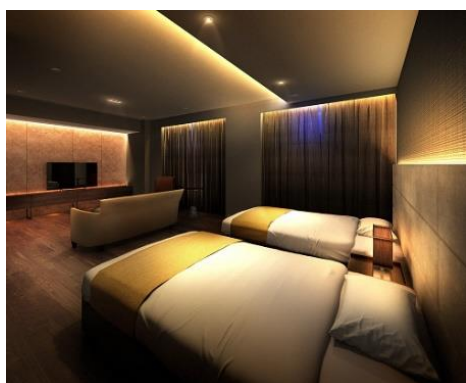
建物の高さは約 130m、東・北側の上層階からは眼前に秀麗な金華山を眺めることができます。西・南側は隣接建物がなく濃尾平野、名古屋方面見渡すことができます。夜間は建物最上部のウィングをライトアップし、日中は各邸の開口部のガラス面が太陽光を反射することで、岐阜都心に新たな光をもたらすようなデザインとなっています。



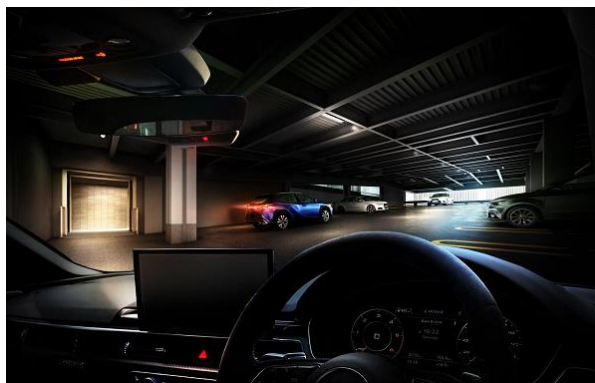
外観完成予想図

3. 共用施設

天井高約 5m の空間に光壁を装飾した「エントランスホール」のほか、パーティーコーナーが併設された「スカイラウンジ」、大切な方をもてなす「ゲストルーム」などホテルライクな共有施設を備えます。また、「防音ルーム」は、楽器演奏や映画鑑賞などさまざまな目的にご利用いただけます。居住者用の駐車場区画を 303 台確保した自走式立体駐車場は、専用のカーエントランスを使用することで同乗者は雨天時も濡れることなく乗降が可能です。



ゲストルーム (イメージ)



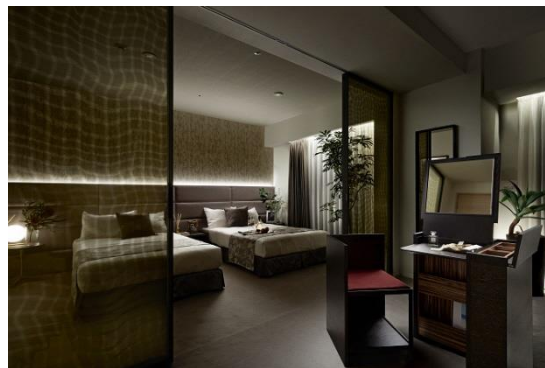
カーエントランスおよび駐車場 (イメージ)

4. 間取り

専有面積は 46.90 m²~156.32 m² (1LDK~4LDK) で、すべての居室からの眺望を確保したプランや、すべての洋室にウォークインクローゼットを配し豊富な収納を確保したプランなど 62 タイプのバリエーションをご用意しました。また、最上階の 35 階には、スカイビューテラスを備えた 100 m²超のトップグレード住戸を 6 戸設けました。



リビングダイニング (モデルルーム)



マスターベッドルーム (モデルルーム)

5. 安心と快適な暮らしをサポートする、各種共用サービス

毎日の安全な暮らしを見守る 24 時間体制のセキュリティサービス「セキュアプラス」を導入しています。また、快適なタワーライフのサポートとして、イオンネットスーパーと提携し、食品等を配送する「食配ラボサービス」や、購読の新聞を各住戸の玄関新聞受けまでお届けする「朝刊各戸配達サービス」などもご用意しています。

■物件概要

所在地：岐阜県岐阜市徹明通二丁目 18 番（地番）

交通：名鉄名古屋本線・各務原線「名鉄岐阜」駅徒歩 11 分、
JR 東海道本線・高山本線「岐阜」駅徒歩 13 分

構造：鉄筋コンクリート造、一部鉄骨造

規模：地下 1 階、地上 35 階（住宅：5 階～35 階）、駐車場（1 階～8 階：自走式立体駐車場）
※駐車場のうち住居者用は 4 階～8 階

総戸数：335 戸（地上 5 階～35 階、非分譲住戸 36 戸を含む）

専有面積：46.90 m²～156.32 m²

間取り：1LDK～4LDK

駐車場：399 台

※399 台のうち住居者用は 303 台

着工：2019 年 10 月

竣工：2023 年 2 月（予定）

※竣工日は、本マンションが高島屋南市街地再開発組合から、売主に引渡しされる日です。

施設建設物（再開発ビル）「柳ヶ瀬ガラスル 3 5」の竣工日（2022 年度予定）とは異なります。

入居開始：2023 年 3 月（予定）

売主：株式会社大京、大和ハウス工業株式会社

URL：<https://lions-mansion.jp/ME131071/>

■建設地およびマンションギャラリー案内図

マンションギャラリー所在地：岐阜県岐阜市香蘭 2 丁目 36

