

2020年10月9日

各位

ホテル ユニバーサル ポート ヴィータ

ホテルの客室でピッツアランチと6.5時間の滞在 デユース「石窯焼きピッツアランチ付きプラン」を販売 ～期間ごとにピッツアメニューが変わる！クリスマスのスイーツピッツアも～

ユニバーサル・スタジオ・ジャパン オフィシャルホテルの『ホテル ユニバーサル ポート ヴィータ』（所在地：大阪市此花区、総支配人：金井 紀生）は、本日より、2020年10月9日（金）から12月23日（水）の期間限定のデユースプラン「石窯焼きピッツアランチ付きプラン」を販売しますのでお知らせします。



ハロウィンシーズンのピッツア
（イメージ）



クリスマスシーズンのピッツア
（イメージ）

本プランは、午後12時30分から午後7時までの客室でのご滞在と、館内レストランの石窯で焼く出来立てピッツアのデリバリーが付いた日帰りプランです。ピッツアは、ハロウィン期間とクリスマス期間でメニューが変わります。大阪のブランド豚を用いたミートソースを使った「太陽の恵みピッツア」、各イベントをイメージした季節限定のピッツア、蟹など旬の食材を使用したピッツアなど各3種をご用意し、お1人さま1つずつお選びいただけます。イベントの多くなる季節にあわせて、仮装*をしてお祝い、お誕生日などの記念日のお祝い、周りを気にせずのんびり女子会など、ホテルでの“非日常”空間でゆっくりお過ごしいただけます。

ホテル ユニバーサル ポート ヴィータで、遊び心いっぱいの客室での滞在とピッツアランチをお楽しみください。

以上

※当館にて仮装衣装やグッズは、貸し出し、販売はしていません。

マーケティング課 / 鈴木・大山・萩野

電話：06-6460-8099（直通） E-mail：marketing@u-vita.co.jp

ホテル ユニバーサル ポート ヴィータは、ユニバーサル・スタジオ・ジャパンのオフィシャルホテルです。

Universal elements and all related indicia TM & © 2020 Universal Studios. All rights reserved. CR20-2015

1. 「石窯ピッツァ付きデユースプラン」概要

- (1) 期 間：2020年10月9日（金）～12月23日（水）
- (2) 利用時間：午後12時30分チェックイン、午後7時チェックアウト
※ピッツァデリバリー可能時間 午後12時30分～午後3時
- (3) 客 室：きらきらコーナールーム、ヴィータスーパーリアツイン
- (4) 料 金：きらきらコーナールーム 4名1室1名あたり 4,950円～
ヴィータスーパーリアツイン 3名1室1名あたり 4,600円～
※消費税・サービス料込み・宿泊税別途
- (4) 内 容：約20センチのピッツァ1人1枚（3種類より1種選択）、
フライドポテト、ソフトドリンク
- (5) 予 約：ホテル公式ウェブサイト

https://www.u-vita.co.jp/archives/stay/stayplan_dayuse_pizza

<ピッツァメニュー>

館内3階ビュッフェレストラン「ヴィータ ダイニング ソリス グラーティア」にある石窯で焼き上げるピッツァは、芳醇な小麦の香りともっちりとした生地の食感が特長です。本プランでは、季節感あふれるピッツァを含め、期間ごとに3種をご用意します。

■ハロウィーン期間：2020年10月9日（金）～11月8日（日）※写真はイメージです。



「ハロウィーンピッツァ」

トマトソースの上には、にっこり笑顔のモzzarellaおぼけがずらり。石窯で焼かれてビニョーンとトロけた姿がとってもキュート！ブラックオリーブの蜘蛛たちと一緒に Happy Halloween！



「太陽の恵みピッツァ」

大阪のブランド豚を使ったミートソースを生地にのせ焼き上げ、生ハムやブルサンチーズ、数種の野菜など“太陽の恵み”たっぷりに仕上げたピッツァです。



「パースデードルチェピッツァ」

カスタードクリームをのせて焼き上げた生地にキウイ、オレンジ、マカロン、マシュマロ、ティラミスクリームをふんだんに盛り付けた華やかなデザートピッツァはパースデーのお祝いにぴったり♪

■クリスマス期間：2020年11月9日（月）～12月23日（水）※写真はイメージです。



「ウインターピッツァ」

冬の味覚「蟹」をトッピングし甲殻類の旨味がつまったアメリカンソースと合わせたピッツァと、オリジナルミートソースを使ったパロニピッツァのハーフ&ハーフ。クリスマスカラーに彩った2種のピッツァを楽しもう！



「太陽の恵みピッツァ」

大阪のブランド豚を使ったミートソースを生地にのせ焼き上げ、生ハムやブルサンチーズ、数種の野菜など“太陽の恵み”たっぷりに仕上げたピッツァです。



「クリスマスドルチェピッツァ」

カスタードクリームをのせしっとり焼き上げた生地に、ティラミスクリーム、生クリームを重ね、サンタクロースを主役に真っ赤な苺でデコレーションしました。美味しい笑顔に包まれる、幸せなクリスマスのひとときを。

※「太陽の恵みピッツァ」は、両期間でご提供します。

<プラン対象客室>

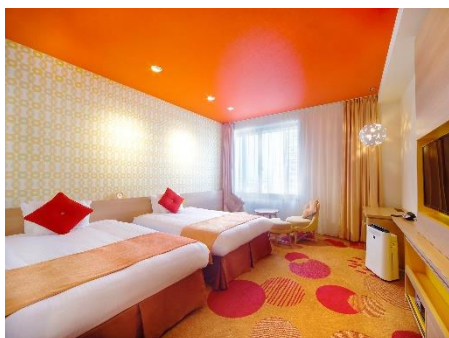


きらきらコーナールーム (イメージ)

■きらきらコーナールーム (44 m²)

※利用可能人数 / 1~4名

ハーバー側の角部屋に位置した、ピンクとシルバーで彩られたラブリーなお部屋。窓側にはベロア生地が気持ちよいライトピンクのソファがあり腰をかけ眼下を望むと、大きな河を行き交う船の往来を楽しめます。バスルームには浴室テレビとレインシャワーを備えています。プリンセスの気分で過ごせる愛らしいお部屋です。



ヴィータスーパーリアツイン (イメージ)

■ヴィータスーパーリアツイン (32 m²)

※利用可能人数 / 1~3名

オレンジ色を基調にした“陽だまりの温もり”をイメージしたお部屋。窓からは見える電車は、お子さまに大人気。デュベ仕様のお布団とふかふかのマットレスで、心地よい寝心地を提供します。バス・トイレセパレートで快適にお過ごしいただけます。

2. 施設概要

ホテル ユニバーサル ポート ヴィータは、“太陽や自然の恩恵を大いに受けた、活気あふれる場所”をコンセプトにし、ユニバーサル・スタジオ・ジャパンの7棟目のオフィシャルホテルとして2018年7月に開業しました。特別なステイを叶える14種類のゲストルーム、季節ごとの多彩なメニューが楽しめるビュッフェレストランを備え、心のこもったおもてなしで、旅のもう一つの思い出づくりをお手伝いします。



外観

所在地	大阪市此花区島屋6丁目1番16号
面積	敷地面積：4,547.17 m ² 、延床面積：31,600.14 m ²
建物概要	地下2階、地上15階建て (ホテル部分1階~11階)
客室数	428室
飲食施設	「ヴィータ ダイニング ソリス グラティア (VITA DINING SOLIS GRATIA)」
交通アクセス	JR ゆめ咲線「ユニバーサルシティ」駅徒歩約2分
URL	https://www.u-vita.co.jp

3. 受賞歴

◆じゃらんアワード 2019

「じゃらん OF THE YEAR 近畿・北陸ブロック 301室以上部門 売れた宿大賞 第1位」受賞
「泊まって良かった宿大賞 接客・サービス 第1位」受賞

◆トリップアドバイザー「トラベラーズチョイス ベスト・オブ・ザ・ベスト 2020」受賞 日本国内ファミリー部門 第9位