

2020年9月10日

各位

株式会社穴吹工務店

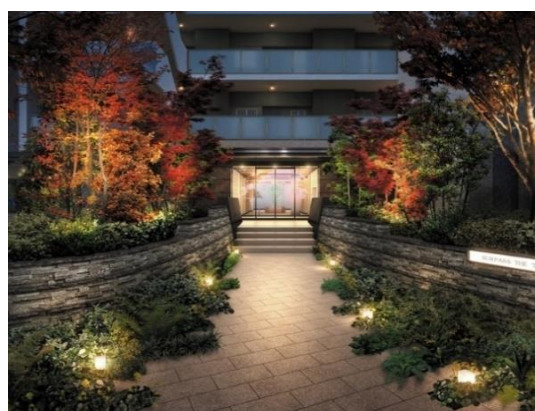
全124戸、地上19階建て新築分譲マンション 「サーパス ザ・タワー宇都宮」販売開始

～JR「宇都宮」駅西口徒歩5分、市内と自然の眺望を楽しむ全戸南向き～

株式会社穴吹工務店（本社：香川県高松市、社長：徳田 善昭）は、2020年9月11日（金）より、栃木県宇都宮市において新築分譲マンション「サーパス ザ・タワー宇都宮」の販売を開始しますのでお知らせします。



サーパス ザ・タワー宇都宮 外観イメージ



エントランスイメージ

JR「宇都宮」駅西口から徒歩5分、宇都宮市の中心部にある宮の橋のほとりに誕生します。駅の商業施設や総合病院などの生活利便施設が徒歩圏に揃い、県庁、市役所、オリオン通り商店街など古くより街の中核を担っているエリアにも近接しています。

本物件は、免震構造の地上19階建て、総戸数124戸で、全戸南向きです。専有面積は約67㎡から120㎡、間取りは目の前を遮る建築物のないリバービューの心地よさを高めるため、間口が広いワイドスパン住戸など全12タイプのバリエーションを設け、多彩なライフスタイルに適した住まいをお選びいただけます。

また、共用部分1階には「オーナーズラウンジ」「オーナーズサロン」「オーナーズテラス」と、周辺の自然のなか寛ぎの時間をお過ごしいただけます。

暮らしの利便性と安心感を高めるため、スマートフォンによる遠隔操作で、設備や家電を操作できるIoT対応システムの導入や、鍵やカードを使うことなくエントランスホールに入館できる「顔認証セキュリティサービス」を採用しています。

当社はこれからも、地域に調和した快適な住まいづくりに努めてまいります。

以上

<本件に関するお問い合わせ先>

オリックス株式会社 グループ広報・渉外部 横山・伊奈 TEL: 03-3435-3167

新築分譲マンション「サーパス ザ・タワー宇都宮」の特徴

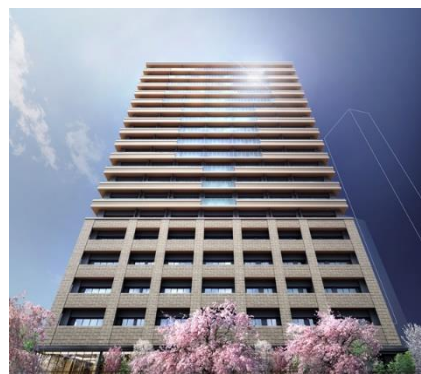
1. JR「宇都宮」駅西口徒歩5分の立地に誕生

「サーパス ザ・タワー宇都宮」は、街の玄関口として先進の都市機能が集約され、東口では2022年の完成に向け大規模な区画整備事業が進行しているJR「宇都宮」駅前から徒歩5分に誕生します。JR宇都宮駅から繁華街を結ぶ大通りにあり、市内を流れる田川に架かる宮の橋のほとりに位置し、春には、川沿いの桜並木を一望できます。

2. 外観デザインと眺望

目の前の自然風景と調和するアースカラーを基調とし、中高層部にはアクセントとなる水平ラインを強調したガラスを設えています。ガラスは上層階に向かうほど広がり、遠景からも近景からもこの地のシンボルとして親しまれるデザインとしています。

また、部屋からの眺望は目の前に流れる田川や宇都宮駅前の街並が伸びやかに広がるよう、全戸南向きを実現しました。昼には田川の流れると川沿いの並木道が織りなす季節の風景美を、夜には駅前の都市景観が織りなす夜景を楽しめます。



外観イメージ



現地19階からの眺望

3. 共用施設

周辺の自然と調和するラグジュアリーな寛ぎ時間をお過ごしいただける3つの共用施設をご用意しています。田川沿いの桜並木を望むホテルライクなラウンジスペース「オーナーズラウンジ」、ゲストを招いての集いの場を演出するキッチン付きサロン「オーナーズサロン」、開放感とプライベート性を併せ持つ入居者専用テラス「オーナーズテラス」です。



オーナーズラウンジ



オーナーズサロン



オーナーズテラス

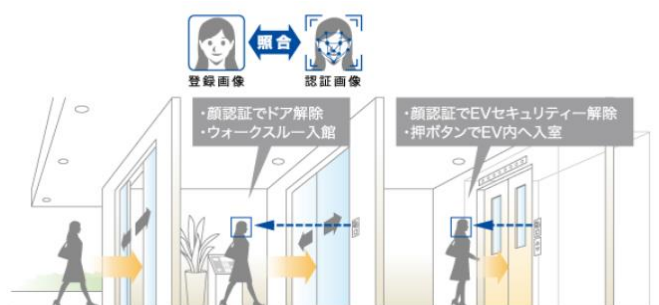
4. 間取り

専有面積は、67.17 m²～119.72 m²（2LDK から 3LDK）で、目の前を遮る建築物のないリバービューの心地よさを高めるため、間口が広いワイドスパン住戸やバルコニーから玄関までの風の流れに配慮したプランなど、全 12 タイプの豊富なプランバリエーションをご用意しています。

5. 共用サービス

多彩なライフスタイルのサポートとして、カーシェアリングサービスの採用、ネットスーパーなどによる食品配達専用の食配ステーションの設置や、スマートフォンによる遠隔操作で、設備や家電を操作できる IoT 対応システムの導入、そして、顔認証技術を導入したセキュリティサービス「サーパスエスコート+F·ace」など、きめ細やかな共用サービスをご用意しています。

■顔認証技術を導入したセキュリティサービス「サーパスエスコート+F·ace」



鍵やカードを使うことなくエントランスホールのセキュリティエリアに入館可能

6. 物件概要

所在地：栃木県宇都宮市大通り 3 丁目 3-6(地番)
 交通：JR 東北本線「宇都宮」駅徒歩 5 分
 構造・規模：鉄筋コンクリート造、地上 19 階建
 敷地面積：2,295.32 m²
 総戸数：124 戸
 専有面積：67.17 m²～119.72 m²
 間取り：2LDK～3LDK
 竣工日：2021 年 12 月中旬（予定）
 売主：株式会社穴吹工務店
 設計・監理：株式会社穴吹工務店東京一級建築士事務所
 施工：株式会社穴吹工務店



宇都宮市内の供給実績

宇都宮での供給実績：宇都宮市では 1996 年の第一号物件 「サーパス宇都宮一番町セントマークス」

「サーパス今泉」以来、38 棟 2,212 戸（2020 年 8 月 31 日時点）のサーパスを供給しています。宇都宮市の世帯数は 227,190 軒*です。約 100 世帯に 1 軒がサーパスのオーナーになります。

※「人口、世帯数の推移」、宇都宮市、クリエイティブ・コモンズ・ライセンス表示 2.1 引用
<http://creativecommons.org/licenses/by/2.1/jp/>

■第一期販売概要

販売戸数：48戸

専有面積：67.17㎡～119.72㎡

間取り：2LDK～3LDK

販売金額：3,650万円～8,090万円

販売スケジュール：2020年9月11日（金）～12日（土）正午まで 登録受け付け

2020年9月12日（土） 抽選

物件ウェブサイト：<https://www.384.co.jp/utsunomiya/>

■建設地およびマンションギャラリー案内図

