

2020年6月12日

各位

すみだ水族館

お客様の「三密回避」と「衛生管理」対策を実践
『スリーペンギンズディスタンス』を実施
～ペンギンやチンアナゴの大きさを、ソーシャルディスタンスを確保～



「スリーペンギンズディスタンス」リードパネル



3羽のマゼランペンギンの赤ちゃん
「おもち」「おこめ」「きなこ」

すみだ水族館（東京都墨田区、館長：中村 雄介）は、営業を再開する2020年6月15日（月）より、当館で暮らすいきものに親しみを持っていただきながら、館内での「三密回避」と「衛生管理」対策にご協力いただく取り組み「スリーペンギンズディスタンス」を実施しますのでお知らせいたします。

当館では、お客さまと従業員の安全を確保し、お客さまに安心してお楽しみいただけるよう、チケット販売窓口やショップのほか、館内でのソーシャルディスタンス（社会的距離）を確保し、飛沫防止のビニールシートの設置や従業員によるフェイスガードの着用など、新型コロナウイルスの感染防止対策を実施します。

本取り組みでは、お客さまに当館で暮らすいきものたちに親しんでいただきながら、感染防止対策にご協力いただけるよう、いきもの大きさから距離を表す床面のマットをチケット販売窓口に設置するほか、館内で観覧する際の間隔目印として、「水のゆらめきを表現した水紋」や「ペンギンの足あと」のフロアシートを床面に貼付します。

また、「スリーペンギンズディスタンス」という取り組み名には、休館中の当館で2020年4月に誕生した3羽のマゼランペンギンの赤ちゃんに健やかに成長してほしいという願いと、ペンギンの体長3羽分、チンアナゴ7匹分などで距離を表すことで、当館で暮らすいきものに親しみを持っていただきながら感染防止対策にご協力いただきたいという思いを込めています。

そのほか、入館時の検温にご協力いただく際に、ペンギンなどの検温の様子を知ることができる「みんなで検温」の掲示物も設置いたします。

すみだ水族館は、これからも地域と連携し、お客さまに安心してご利用いただけるよう、徹底した衛生管理と魅力ある展示づくりに努めてまいります。

以上

<本件に関するお問い合わせ先>

すみだ水族館 広報チーム/鷺田・草野

■TEL:03-5619-1284 ■MAIL:press-sumida@orix-aqua.co.jp

すみだ水族館が行う三密回避と衛生管理対策の取り組み 「スリーペンギンズディスタンス」概要

お客さまに、すみだ水族館で暮らすいきものに親しみを持っていただきながら、館内での「三密回避」と「衛生管理」対策にご協力いただく取り組みとして「スリーペンギンズディスタンス」を実施します。安心してご利用いただけるよう、すみだ水族館ならではの工夫を凝らした感染防止対策を実施し、お客さまをお迎えいたします。

実施開始日：2020年6月15日（月）から

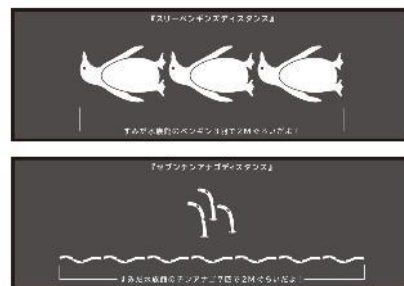
実施場所：館内各所

※終了日は決定次第、公式ウェブサイトでお知らせいたします。

1. いきもの大きさをソーシャルディスタンスを確保

お客さま同士の近接機会を低減するためのソーシャルディスタンス（約2メートル）を確保いただけるよう、すみだ水族館のチケット売場の床面には、当館で暮らすいきもの大きさを表現したラバーマットを設置します。

順番待ちの際に、ソーシャルディスタンスをペンギン3羽分や、チンアナゴ7匹分など、いきものサイズで体感しながら、実践いただけます。

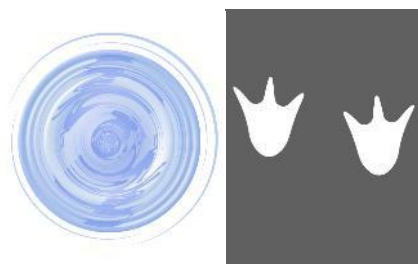


ソーシャルディスタンスをいきもの大きさを表現したラバーマット

2. 「ペンギンの足あと」などのフロアシートを貼付

館内の水槽前の床面に、観覧する際の間隔目印として、「水のゆらめきを表現した水紋」や「ペンギンの足あと」のフロアシートを貼付します。

お客さまが水紋の中やペンギンの足あとの位置に身を置くと、自然とお客さま同士の距離を取ることができる仕組みになっています。

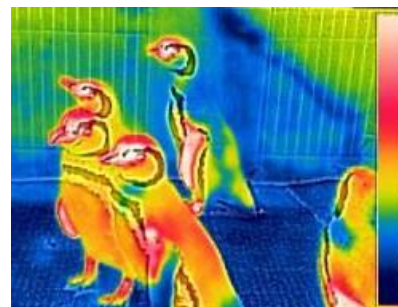


間隔目印として貼付するフロアシート

3. 「みんなで検温」の掲示物を設置

入館時、サーモグラフィカメラによる検温をお客さまにお願いしています。

すみだ水族館のペンギンやオットセイを検温するようすや、ペンギンたちがプールから出てきた際の温度の変化などを表す掲示物をエントランスに設置することで、いきものをより身近に感じいただきながら、実践いただけます。



掲示イメージ

【施設概要】

施設名称	すみだ水族館			
英名	SUMIDA AQUARIUM			
運営会社	オリックス不動産株式会社（本社：東京都港区、社長：高橋 豊典）			
運営業務受託会社	オリックス水族館株式会社（本店：東京都港区、社長：似内 隆晃）			
館長	中村 雄介（なかむら ゆうすけ）			
開業日	2012年5月22日（火）			
場所	東京都墨田区押上 1-1-2 東京スカイツリータウン・ソラマチ 5F・6F			
営業時間	9時00分 ～ 21時00分 ※入場受付は閉館の1時間前まで ※季節による変更あり ※気象状況および貸切営業等により営業時間を変更する場合あり			
休館日	なし（年中無休）※水族館のメンテナンスやイベント等による臨時休業あり			
公式ホームページ	http://www.sumida-aquarium.com			
料金 （消費税込み）	【個人のお客さま】※2020年料金改定予定			
		大人	高校生	中・小学生
	一般料金	2,050円	1,500円	1,000円
				幼児（3歳以上）
				600円
	※中学生、高校生の方は、チケット売り場で生徒手帳の提示が必要。 ※障がい者手帳をご提示の方とご同伴の方（1名）は、一般料金の半額。			
	年間パスポート	4,100円	3,000円	2,000円
				1,200円
	【団体のお客さま】			
一般団体（20名様以上）	1,850円	1,350円	900円	540円
学校団体 ※引率の教員の方は無料（一部上限あり）	保護者・高校生以上	中学生	小学生	園児（0歳から有料）
	1,200円	720円	600円	360円
※学校の行事としてのご入場の際に適用				
アクセス	<ul style="list-style-type: none"> 東武スカイツリーライン「とうきょうスカイツリー」駅すぐ 東武スカイツリーライン・東京メトロ半蔵門線・京成押上線・都営地下鉄浅草線「押上（スカイツリー前）」駅すぐ ※当館には専用の駐車場はございません。東京スカイツリータウン®の駐車場（30分ごとに350円（税込み））をご利用ください。			
備考	<ul style="list-style-type: none"> 全館禁煙 給湯シンクを備えた授乳室（計2カ所） おむつ替えコーナー（計8台） 盲導犬などの介助犬の同伴可能 			