

2019年3月14日

各位

クロスホテル京都

高瀬川の桜並木を望めるホテル 京都滞在の思い出になるギフト商品の販売開始 ～京都・宇治茶のフレーバーティー6種など新しい京土産が登場～ 希少なジャパニーズウィスキーもレストランに登場

「ORIX HOTELS & RESORTS」のクロスホテル京都（所在地：京都市中京区、総支配人：桑野 隆史）は、京都での滞在の思い出に残るギフト商品、「ilā（イラ）」バスアメニティセットと京都・宇治茶のフレーバーティー6種の販売を開始しますのでお知らせします。



「クロスホテル京都」は、2018年9月25（火）に、京都市内屈指の観光エリアで、歴史的建造物をはじめ、お洒落なレストランなどが軒を連ねる河原町三条に誕生しました。京都駅から車・バスで約15分、京阪電車、阪急電鉄、京都市営地下鉄東西線の各公共交通機関からは徒歩10分圏内にあります。春には、ホテルの一部客室やホテルの周辺から、高瀬川の満開の桜並木のようなすを望むことができる立地です。

このたび、ホテルのゲストから要望の多い、日本のホテルで初めて客室アメニティとして採用したイギリスのスパブランド「ilā（イラ）」のバスアメニティやデラックスルーム以上の客室でご用意している京都・宇治茶のフレーバーティー「かぶく」6種を販売することとなりました。洗練されたシックな内・外観をもつクロスホテル京都が細部にまでこだわりをもって選定したギフト商品です。

また、当ホテルでは、京都、そして関西を知り尽くしたコンシェルジュが常駐しています。観光スポットのアレンジはもちろん、写真映えするスポットや常に変化する流行のレストランなどをご案内します。世界的に評価の高い「ジャパニーズウィスキー」を取り揃えているホテル1階のレストラン&バー「KIHARU Brasserie（キハル ブラッセリー）」は、大人の遊び場として、宿泊客はもちろん地元の方にもご利用いただけるスポットです。

桜の季節の京都観光に、ぜひ「クロスホテル京都」へお越しください。

以上

<本件に関するお問い合わせ先>

広報担当 土屋・森

TEL : 075-231-8822 MAIL : marketing.kyoto@x-hotel.jp

1. 京土産としてぴったりなホテルオリジナルのギフト

さまざまなこだわりをもつ当ホテルの客室で提供しているバスアメニティ「ila(イラ)」、デラックスルーム以上のお部屋でご用意している京都・宇治茶のフレーバーティー「かぶく」が、それぞれをお土産として購入いただけるようギフトセットとして販売を開始しました。今後も、京都の滞在の思い出としてご利用いただけるよう、当ホテルにちなんだオリジナルのギフトの販売を予定しています。

商品名：「ila」バスアメニティ（シャンプー・コンディショナー・ボディソープ・ハンドソープ）

金額：ボトル4本セット 5,000円（税込み） / 各アイテム 1,500円（税込み）

商品名：「かぶく」京都・宇治茶フレーバーティーバッグ

（シナモン・ミント・ジンジャー・カモミール・オレンジ・レモン）

金額：各4袋入り 3,500円（税込み）



2. レストラン&バー「KIHARU Brasserie」のジャパニーズウイスキー

ホテル1階にあるレストラン&バー「KIHARU Brasserie」は、和傘に見立てた天井の下、遊び心あふれたインテリアが広がる大人の遊び場。スタンダードカクテルはもちろん、クラフトビールから希少なジャパニーズウイスキーまで、ゆったりとした時間をお楽しみいただけます。特に世界的に高い評価を受けている「山崎」や「白州」、「宮城峡」



などのジャパニーズウイスキーも取り揃えました。日本だからこそ体験できる味を滞在中にぜひ一度お楽しみください。「山崎蒸留所」の見学にも足を向けたくなるかもしれません。

3. 施設概要

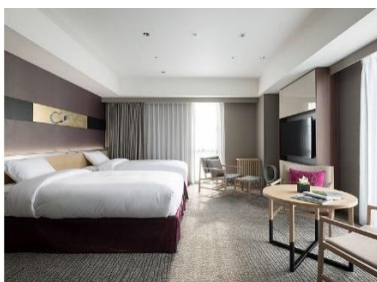
「クロスホテル」は、洗練されたデザイン、質の高いサービスやホスピタリティ、ホテルのある街を感じる非日常体験、そして、本物にこだわる空間づくりをテーマとしています。

クロスホテルブランドの3館目である「クロスホテル京都」は、国、文化、歴史などにとらわれない、新しい発見につながる進化型の「カジュアルラグジュアリー」を目指すホテルとして2018年9月に誕生しました。

全301室の客室は、五山の送り火「大文字」を望めるスイートルームをはじめ、4つの多種多様なルームタイプで構成され、平均約30㎡の広さを有します。また、ホテル1階のレストラン&バー「KIHARU Brasserie (キハル ブラッセリー)」では、宿泊されるお客さま以外でもご飲食ができ、朝食のほか、夜は南仏、南伊、特にシチリア料理など地中海料理を中心とした国際色豊かなメニューを取り揃えています。

オリックス不動産の旅館・ホテル運営事業の新ブランド「ORIX HOTELS & RESORTS」の「シティ」カテゴリのホテルとして、その「地域・街」を館内でも体験いただけます。

名 称	クロスホテル京都 (英語表記: Cross Hotel Kyoto)
所 在 地	京都市中京区河原町通三条下る大黒町 71-1
面 積	敷地面積: 2,176.28 ㎡、延床面積: 14,308.95 ㎡
建 物 規 模	地上9階建て
客 室 数	301室
飲 飲 施 設	レストラン&バー「KIHARU Brasserie」 レストラン 席数: 200席
交 通 ア ク セ ス	地下鉄東西線「京都市役所前」「京阪三条」から徒歩4分 京阪本線「三条」から徒歩4分 阪急京都線「河原町」から徒歩7分
運 営 会 社	クロスホテルズ株式会社 (オリックスグループ100%出資)
代 表 電 話 番 号	075-231-8831
F A X 番 号	075-231-8850
U R L	https://www.crosshotel.com/kyoto/



4. ブランド「ORIX HOTELS & RESORTS」概要

オリックス不動産株式会社が運営する宿泊施設のうち国内 13 施設を対象とし、2019 年 1 月 31 日に立ち上げた、ホテル・旅館運営事業の新ブランドです。

新事業ブランドのコンセプトは、「また行きたい、と思っただけの場所。」お客さまのさまざまなご要望やときにはお客さま自身も気づかないニーズに対して新鮮なご提案のできる存在でありたいと考えています。 <https://www.orixhotelsandresorts.com/>

(1) 宿泊施設一覧



(2) 事業ブランドにおけるカテゴリー概要

「ORIX HOTELS & RESORTS」のブランドは、4つのカテゴリーで展開します。ご年齢や同行者、旅の目的や仕方などさまざまな利用シーンにあった旅のご提案ができるブランドを目指します。

【ブランドカテゴリー】

**ORIX
HOTELS &
RESORTS**

温泉旅館	箱根・芦ノ湖 はなをり ホテル万惣 御宿 東鳳 蓼科グランドホテル滝の湯	黒部・宇奈月温泉 やまのは 大月ホテル和風館 ホテルミクラス
温泉リゾート	別府 杉乃井ホテル	
シティ	クロスホテル札幌 クロスホテル京都 クロスホテル大阪	
パークサイド	ホテルユニバーサルポート ホテルユニバーサルポートヴィータ	