

2018年7月31日

各位

オリックス株式会社

**東名高速道路「厚木 IC」より約 3km の物流施設  
「厚木 II ロジスティクスセンター」竣工  
～延床面積 9,953 坪、物流ロボット無償レンタルサービスを提供～**

オリックス株式会社（本社：東京都港区、社長：井上 亮）は、神奈川県厚木市で開発を進めていた物流施設「厚木 II ロジスティクスセンター」（所在：厚木市長谷 123 他、以下「本物件」）の建築工事を終え、2018 年 7 月 31 日に竣工しましたのでお知らせします。現在、入居企業を募集しています。



本物件は、1 階部分に合計 47 台分の屋内トラックバース<sup>(※)</sup>を配置したほか、計 4 基の荷物用エレベーターや事務所スペースなど、複数テナントに分割対応できる仕様です。また、環境に配慮して省電力 LED 照明を採用しています。さらに、オリックス・レンテック株式会社（本社：東京都品川区、社長：井尻 康之）と共同で、入居テナントの作業効率を向上させる目的で、物流業務を支援する自動搬送ロボットなど全 6 メーカー、7 機種を、6 カ月間無償でレンタルするサービスをご提供します。入居をご検討される段階で各種ロボットの活用方法や導入効果をシミュレーションすることも可能です。

オリックスは、今後もグループで連携したサービスをご提供することで、発展し続けるインターネット通販市場に対応する最新鋭の物流施設の開発事業を進めてまいります。

※トラックバース…トラックと施設の間で荷物の積卸しをするためにトラックを接車するスペース

以上

<本件に関するお問い合わせ先>

グループ広報部 石井・山本・亀田 TEL：03-3435-3167

## 【物件概要】

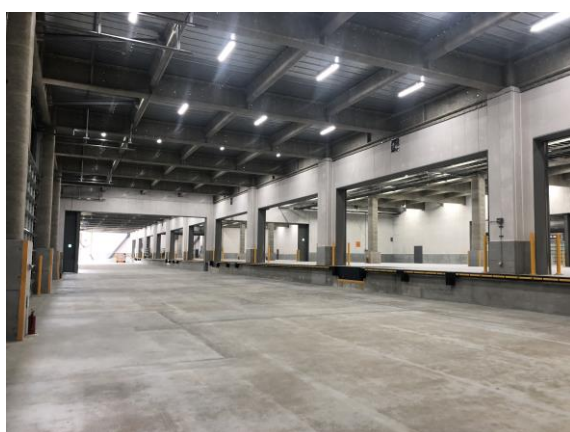
|       |  |
|-------|--|
| 名称    | : 厚木Ⅱロジスティクスセンター   |
| 所在地   | : 神奈川県厚木市長谷 123 他  |
| 交通手段  | : 東名高速道路「厚木インターチェンジ」から約 3.1km<br>小田原厚木道路「厚木西インターチェンジ」から約 2.7 km<br>小田急電鉄小田原線「愛甲石田」駅から約 1.9km (徒歩 23 分) |
| 設計会社  | : 浅井謙建築研究所株式会社   |
| 施工会社  | : 株式会社小島組、株式会社鴻池組  |
| 敷地面積  | : 16,754.55 m <sup>2</sup> (5,068.25 坪)  |
| 延床面積  | : 32,903.08 m <sup>2</sup> (9,953.18 坪)  |
| 規模・構造 | : 鉄骨造 4 階建   |
| その他   | : 倉庫床荷重 1.5 t/m <sup>2</sup> 梁下有効高 5.5m  |
| 竣工    | : 2018 年 7 月 31 日  |

## 【完成写真】



左：エントランス

左下・右下：内観



## 【レンタルサービス対象機器】

| メーカー        | 商品名        |                         | 通常レンタル料金<br>(税別)* |
|-------------|------------|-------------------------|-------------------|
| 日本電産シンポ株式会社 | 追従運搬ロボット   | THOUZER                 | 120,000 円/月       |
| シャープ株式会社    | 自動搬送ロボット   | Smart AGV TYPE-A        | 128,000 円/月       |
| 日本電産シンポ株式会社 | 自動搬送ロボット   | S-CART 100              | 150,000 円/月       |
| オムロン株式会社    | 自動搬送ロボット   | LD-90                   | 270,000 円/月       |
| 株式会社イノフィス   | パワーアシストスーツ | マッスルスーツ®<br>(スタンドアローン版) | 60,000 円/月        |
| ファナック株式会社   | ヒト協調ロボット   | CR-35iA                 | 350,000 円/月       |
| アマノ株式会社     | 清掃ロボット     | ReDC                    | 121,000 円/月       |

\* 6 カ月お試しレンタルパック利用時のレンタル料金です。



THOUZER



Smart AGV



S-CART 100



LD-90



マッスルスーツ®



CR-35iA



ReDC

## 【地図】

