

2018年6月21日

各 位

オリックス不動産株式会社

2018年秋開業予定「クロスホテル京都」 6月25日(月)より宿泊予約受付を開始

オリックス不動産株式会社（本社：東京都港区、社長：高橋 豊典）は、2018年6月25日（月）正午より、「クロスホテル京都」（所在地：京都市中京区）の予約受付を公式ウェブサイトを開始しますのでお知らせします。当ホテルの開業は本年秋を予定しています。



和スイート（70㎡）イメージ

「クロスホテル京都」は、オリックスのオリジナルホテルブランド「クロスホテル」の3館目として京都・河原町三条に誕生します。スイートを含む全301室の客室は、平均約30㎡の広さを確保。スイートルームは、日本の伝統と現代の機能美を融合した「和スイート」（70㎡）、東山三十六峰や五山の送り火などが望める「プレミアムスイート」（76㎡）の2タイプをご用意しています。また、日本で初めて展開されるイギリスのスパブランド『ilā（イラ）』のアメニティを採用しています。国内外を問わず、観光名所として注目を集める京都だからこそ、お客さまからのさまざまなリクエストにお応えできる客室タイプを揃えています。

また、龍馬通に面する1階のレストラン&バー「KIHARU BRASSERIE（キハル ブラッスリー）」は、京都の伝統や歴史をオマージュしたインテリアが印象的な店内に、国際色豊かなメニューをご提供します。朝食からランチ、ディナー、バートタイムまでオールデーのレストランとして、ご宿泊のお客さまのみならず、地元の皆さまにも気軽にご利用いただけます。

秋の開業に合わせた記念宿泊プランもご用意しております。紅葉の秋や厳かに迎える年末年始、または早春の京都を、クロスホテル京都でお楽しみください。

以 上

<本件に関するお問い合わせ先>

オリックス株式会社 グループ広報部 石井・山本・亀田 TEL：03-3435-3167

1. 客室詳細

スイートを含む全 301 室。平均約 30 m²の客室が中心で、全室独立したバスルーム・トイレ・洗面化粧室を採用し、広々とした客室を実現しました。ソファベッド、またはスタッキングベッドを備えた客室を多数ご用意していますので、ご家族はもちろん、ご友人同士でも気兼ねなくゆっくりとお過ごしいただけます。

【ルームタイプ】

スタンダード (ツイン / クイーン)	25~27 m ²	112 室
スーペリア (ツイン / キング)	30 m ²	112 室
デラックス (ツイン / キング)	28~47 m ²	74 室
スイート	70~76 m ²	3 室

2. 日本初、イギリス生まれのスパブランド「ilā (イラ)」のホテルアメニティを初採用

クロスホテル京都は、イギリスのスパブランド『ilā』が日本で初めて展開するホテルバスアメニティを採用しました。天然のプチグレン・レモングラス・パチュリ・ペチパーオイルがブレンドされた、香り高いフレグランスに包まれながら、癒しのひとときをお楽しみください。

3. 「KIHARU BRASSERIE (キハル ブラッセリー)」をレストラン&バーとして併設

朝食からランチ、ディナー、バータイムまでオールデーで展開します。和傘に見立てた天井が印象的なバーエリア、気軽に交流できるハイテーブルなど、エリアごとにデザインされた全 200 席のレストランです。種類豊富な朝食ブッフェ、こだわりのグルメバーガーや KIHARU ラテをランチに、そしてディナータイムには“京路地ぶらぶらブラッセリー”をテーマに、食事とお酒が気軽に楽しめるタパススタイルメニューからボリュームたっぷりのメニューまでご提供します。



4. 開業記念宿泊プラン

期間 予約期間：2018年6月25日（月）正午～2019年3月15日（金）
宿泊期間：2018年10月1日（月）～2019年3月31日（日）

※宿泊期間は予定であり、開業日程により今後変更になる場合がございます。

【開業記念】アップグレードプラン

スタンダードタイプを、スーパーリアタイプへ無償でアップグレード 25,000円～
スーパーリアタイプを、デラックスタイプへ無償でアップグレード 30,000円～

【開業記念】スペシャルレート 通常料金より10%OFF

スタンダードタイプ（25～27㎡） 通常料金 25,000円～ → 22,500円～
スーパーリアタイプ（30㎡） 通常料金 30,555円～ → 27,500円～
デラックスタイプ（28～47㎡） 通常料金 41,666円～ → 37,500円～

※上記は、消費税、サービス料を含む1室あたりの料金です。朝食は含まれません。

※料金は日によって変動します。ご予約時にご確認ください。

※朝食付宿泊プランなど上記以外の宿泊プラン、客室タイプもご用意しています。詳細は公式ウェブサイトをご覧ください。

※2018年10月1日より京都市宿泊税条例が施行されます。ご宿泊料金とは別に宿泊税を申し受けます。

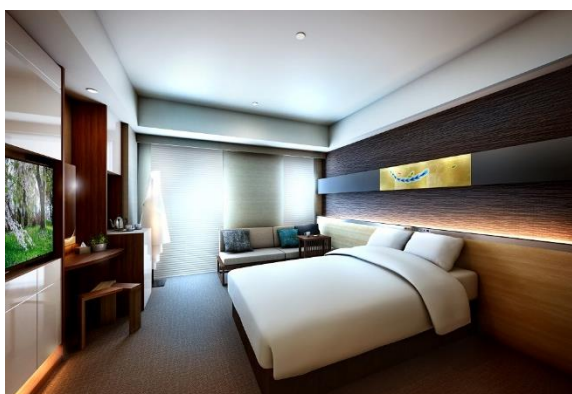
宿泊予約・お問い合わせ：

公式ウェブサイト：<https://www.crosshotel.com/kyoto/>

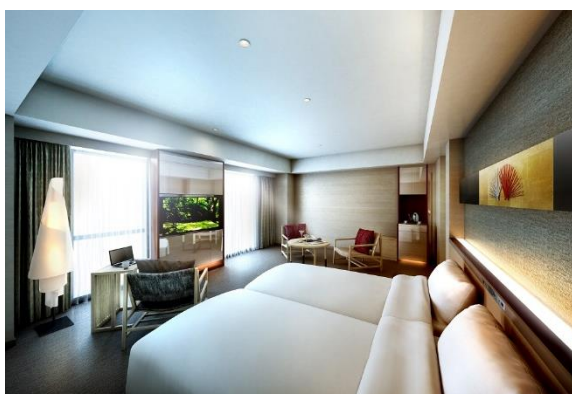
宿泊予約メールアドレス：reservation.kyoto@x-hotel.jp

※2018年8月31日（金）までの宿泊予約営業時間は、平日10:00 a.m. ～ 6:00 p.m.となります。

営業時間以外は返信が遅くなる場合がありますので、ご了承ください。



スーパーリア キング（30㎡）イメージ



デラックスファミリーツイン（47㎡）イメージ

5. 施設概要

所在地	京都市中京区河原町通三条下る大黒町 71-1
面積	敷地面積：2,176.28 m ² 、延床面積：14,308.95 m ²
建物規模	地上 9 階建て
客室数	301 室
飲食施設	レストラン 席数：200 席
交通アクセス	京阪電鉄「三条」徒歩 4 分 阪急電鉄「河原町」徒歩 7 分 京都市営地下鉄「京都市役所前」徒歩 5 分
URL	https://www.crosshotel.com/kyoto/