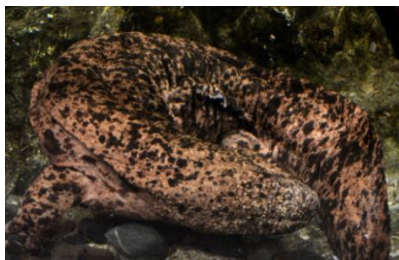


2018年4月19日

各位

京都水族館

**ぬまがさわたり氏との初コラボレーション！4月27日(金)より、
「なんかへんないきもの～オオサンショウウオのゆかいななかまたち～」を開催
9月9日が「オオサンショウウオの日」に認定！**



オオサンショウウオ



オオサンショウウオの描き下ろしイラスト



オオサンショウウオの日

京都水族館(京都市下京区、館長:下村 実)は、2018年4月18日(水)に一般社団法人 日本記念日協会より「9月9日」を『オオサンショウウオの日』として認定されたことを記念して2018年4月27日(金)～6月29日(金)の期間、「ぬまがさわたりの ゆかいないきもの㊦図鑑」(西東社)、「图解 なんかにへんな生きもの」(光文社)の著者であるぬまがさわたり氏と初めてコラボレーションした企画展「なんかへんないきもの～オオサンショウウオのゆかいななかまたち～」(以下、本企画展)を開催しますのでお知らせします。

オオサンショウウオは世界最大級の両生類で、ずんぐりとした体形や大きな口など不思議な見た目が特徴的です。国の特別天然記念物に指定されています。京都水族館では「京の川」エリアで約20頭を展示しており、在来種の保護や情報発信に努めています。

このたび、オオサンショウウオの魅力をより一層知っていただくため、オオサンショウウオの姿が数字の「9」に似ていることや、9月頃に繁殖のためオオサンショウウオが活発になることから、「9月9日」を『オオサンショウウオの日』として日本記念日協会へ申請し、認定されました。本企画展では、ぬまがさわたり氏と初のコラボレーションとして、メキシコサラマンダー(ウーパールーパー)等、オオサンショウウオの仲間の両生類を展示します。また、ぬまがさわたり氏の独特の世界観を味わえる解説を館内随所に展示しており、生態観察とともにオオサンショウウオを学ぶことができます。ほかにも、水槽を観察してサンショウウオの「新種」を描く体験プログラムや、「ぬまがさわたりの ゆかいないきもの㊦図鑑」に登場するイラストをモチーフにしたオリジナルのフォトブース、期間限定のスイーツメニューもご提供します。

今後、京都水族館では9月9日の『オオサンショウウオの日』に向け、皆さまにオオサンショウウオにより親しんでいただけるよう、さまざまな取り組みを行ってまいります。

ゴールデンウィークから、オオサンショウウオをより深く知りオオサンショウウオを満喫できる京都水族館をぜひお楽しみください。

以上

※一般社団法人 日本記念日協会…伝統的な行事や節目としての記念日に対する人々の理解と関心を高めることを目的とし、新しく制定をした記念日についての認定と登録を行っている。(参考:一般社団法人 日本記念日協会公式ウェブサイト)

<本件に関するお問い合わせ先>

京都水族館 広報チーム 津田・松本・前田

TEL:075-354-3116 FAX:075-354-3152 MAIL:press-kvoto@orix-aqua.co.jp

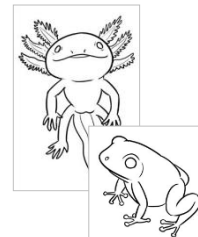
イラストレーターぬまがさわたり氏と初のコラボレーション企画 「なんかへんないきもの～オオサンショウウオのゆかいななかまたち～」

1. 展示:「なんかへんないきもの～オオサンショウウオのゆかいななかまたち～」

「ぬまがさわたりの ゆかいないきもの㊦図鑑」「図解 なんかにへんな生きもの」の著者であるぬまがさわたり氏と初めてのコラボレーション企画展を開催します。さまざまな種類のオオサンショウウオの仲間の両生類を展示し、描き下ろしイラストで解説します。不思議でインパクトあるオオサンショウウオの仲間たちの世界を存分に楽しむことができます。ほかにも、オリジナルのフォトブースでは、写真を撮ってハッシュタグで SNS に投稿いただくと、枚数限定で「京都水族館×ゆかいないきもの㊦図鑑」オリジナルステッカーをプレゼントします。



オリジナルステッカー
(オオサンショウウオ)



ぬまがさわたりのイラストを
使ったぬりえも登場!

開催期間：2018年4月27日(金)～6月29日(金)

開催場所：「交流プラザ」

展示生物：「アカハライモリ」、「メキシコサラマンダー(ウーパールーパー)」、ほか10種類(予定)

2. 体験プログラム:自分の手でサンショウウオの「新種」を誕生させよう!「見つけた!新種!」

水槽を観察してサンショウウオの「新種」を描く体験プログラムを開催。色を塗ったり、スタンプを押したりしながら、オリジナルのサンショウウオをデザインします。

開催期間：2018年4月27日(金)～6月29日(金)

開催時間：10時30分～17時00分 ※最終受付は16時30分まで

開催場所：「交流プラザ」



めざせ、新種認定!

3. 期間限定メニュー:かわいくて食べられない「ひよっこり!オオサンショウウオ スムージー」

スタジアムカフェでは、期間限定でオオサンショウウオのかたちのマシュマロがのったチョコレートスムージーが登場します。

販売期間：2018年4月27日(金)～6月29日(金)

販売場所：スタジアムカフェ(各日20個限定)

価格：600円(税込み)



オオサンショウウオのマシュマロがひよっこり!

《ぬまがさわたり氏のプロフィール》

面白いいきもの(と面白い映画)を愛するゆかいなイラストレーター。2016年から突然WEBでふしぎな生きもの図解イラストを発表し始め、ツイッターフォロワー数約7万人超えの大反響をよんでいる。このたび、子ども向けのオール描き下ろし『ぬまがさわたりの ゆかいないきもの㊦図鑑』(西東社)を刊行。『図解 なんかにへんな生きもの』(光文社)とともに好評発売中!



「ぬまがさわたりのゆかいな
いきもの㊦図鑑」(西東社)



「図解 なんかにへんな生きもの」
(光文社)

【施設概要】

| | | | | | |
|----------------------------|---|-----------|--------|--------|----------------|
| 施設名称 | 京都水族館 | | | | |
| 運営会社 | オリックス不動産株式会社(本社:東京都港区、社長:高橋 豊典) | | | | |
| 運營業務受託会社 | オリックス水族館株式会社(本店:東京都港区、社長:三坂 伸也) | | | | |
| 場所 | 京都市下京区観喜寺町 35-1(梅小路公園内) | | | | |
| 営業時間 | 10時～18時 【営業時間延長のお知らせ】 2018年4月28日(土)～5月2日(水)の期間は営業時間を10時～20時、5月3日(祝・木)～5月6日(日)は9時～20時に延長します。 ※入場受け付けは閉館の1時間前まで ※チケットおよび年間パスポートの購入・手続きの受け付けは閉館の1時間前まで ※気象状況および貸切営業等により営業時間を変更する場合があります | | | | |
| 休館日 | なし(年中無休) ※施設点検、気象状況などで臨時休業あり | | | | |
| 料金(税込) | 【個人のお客様】 | | | | |
| | | 大人 | 大学・高校生 | 中・小学生 | 幼児 (3歳以上) |
| | 一般料金 | 2,050円 | 1,550円 | 1,000円 | 600円 |
| | ※中学生、高校生、大学生の方は、チケット売り場で生徒手帳をご提示ください。 ※障がい者手帳をご提示の方とご同伴者(1名様)は、入場料金が一般料金の半額(一円単位は四捨五入)になります。 | | | | |
| | 年間パスポート | 4,100円 | 3,100円 | 2,000円 | 1,200円 |
| | ※中学生、高校生、大学生の方は、チケット売り場で生徒手帳をご提示ください。 ※障がい者手帳をご提示の方は、年会費が半額となります。 | | | | |
| | 【団体のお客様】 | | | | |
| | 一般団体(20名様以上) | 1,850円 | 1,400円 | 900円 | 540円 |
| | ※事前のご予約なく団体でご来館いただいた場合、一般の列にお並びいただくことや、混雑状況によりご入場をお断りする場合があります。 | | | | |
| | 学校団体 ※引率教員の方は無料 (一部上限あり) | 保護者・高校生以上 | 中学生 | 小学生 | 園児 (0歳から有料) |
| | 1,200円 | 720円 | 500円 | 360円 | |
| ※学校の行事としてのご入場に際して適用をいたします。 | | | | | |
| アクセス | <徒歩の方> ●「京都」駅中央口より西へ徒歩約 15 分 ●JR 山陰本線「丹波口」駅より南へ徒歩約 15 分 <バスをご利用の方> ●「京都」駅より、京都市バスで約 8 分「七条大宮・京都水族館前」停下車、京阪京都交通で約 5 分「七条大宮・京都水族館前」停下車、または西日本 JR バスで約 5 分「七条大宮・京都水族館前」停下車 土日祝は「東寺・梅小路エクスプレス」が運行 ●阪急「大宮」駅より、京都市バスで約 8 分「七条大宮・京都水族館前」停下車 ●阪急「桂」駅より、京阪京都交通で約 16 分「七条大宮・京都水族館前」停下車 ●京阪「七条」駅より、京都市バスで約 14 分「七条大宮・京都水族館前」停下車 ●地下鉄・JR「二条」駅より、京都市バスで約 13 分「七条大宮・京都水族館前」停下車 | | | | |
| 館内構成 | 京の川、オットセイ、アザラシ、ペンギン、京の海、さんご礁のいきもの、くらげ、えび・かに、交流プラザ、イルカスタジアム、山紫水明、京の里山 | | | | |