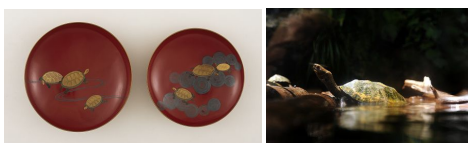


2017年4月27日

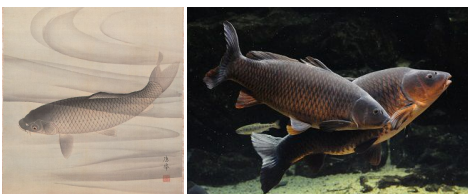
各位

京都水族館

『京都水族館』×『京都国立博物館』連携企画 「すいぞくかんとはくぶつかん」を開催 ～展示品に登場するいきもの絵画コンテストの作品を事前募集～



「朱漆塗亀に流水蒔絵盃」・「朱漆塗亀に渦巻絵盃」とニホンイシガメ



「龍門図」(円山応拳筆)とコイ



「白地網目に注連縄に海老文様帷子」とイセエビ

※作品画像はすべて京都国立博物館蔵

『京都水族館』(京都市下京区、館長:下村 実)は、『京都国立博物館』(京都市東山区、館長:佐々木 丞平)との連携企画イベント「すいぞくかんとはくぶつかん」を2017年7月1日(土)～9月3日(日)の期間に開催しますのでお知らせします。また、当イベントにあわせて京都水族館で実施予定の絵画コンテストの作品を事前募集します。

連携企画は、京都水族館と京都国立博物館が、“水のいきもの”をテーマにそれぞれの施設で連動した展示を行う期間限定の特別イベントです(詳細が決まり次第別途お知らせします)。

京都水族館で開催する「すいぞくかんとはくぶつかん」では、京都国立博物館で展示される予定の「朱漆塗亀に流水蒔絵盃」や「龍門図」(円山応拳筆)などの実際のいきものの姿とパネル解説をあわせた展示をはじめ、絵画コンテストや関連ワークショップなどを開催します。

このたび、京都水族館・京都国立博物館・京都市児童館学童連盟などが審査員となる絵画コンテストの開催に先行して、全国の子どもたちから作品を募集します(小学生6年生までが対象)。

歴史ある美術作品に登場するいきものたちの魅力をお楽しみいただくとともに、絵画コンテストへのたくさんのご応募をお待ちしています。

『京都水族館』×『京都国立博物館』連携企画 「すいぞくかんとはくぶつかん」

開催期間：2017年7月1日(土)～9月3日(日)

開催場所：京都水族館 館内各所

料 金：無料(別途京都水族館への入場料が必要)

「すいぞくかんとはくぶつかん」 絵画コンテスト

事前募集期間：2017年5月1日(月)～6月18日(木)

作品受付期間：2017年7月1日(土)～8月20日(日)

※事前募集要項について詳細は巻末を参照

＜本件に関するお問い合わせ先＞

京都水族館 広報チーム 蔵敷・津田

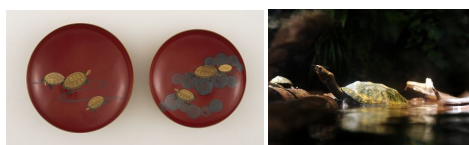
TEL:075-354-3116 FAX:075-354-3152 MAIL:press-kyoto@orix-aqua.co.jp

1. 『京都水族館』×『京都国立博物館』連携企画 「すいぞくかんとはくぶつかん」展示概要(予定)

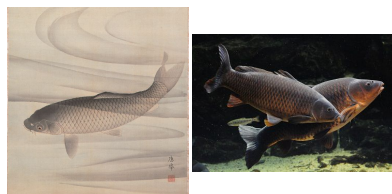
京都水族館で開催する「すいぞくかんとはくぶつかん」では、主な展示として京都国立博物館で開催する「京博すいぞくかん～どんなおさかないのかな？～」で展示予定の展示品に登場する水辺にすむいきものの中から、うるしの盃に描かれた日本固有種であるニホンイシガメや、江戸時代の着物に描かれた今にも動き出しそうな躍動感のあるイセエビといったいきもの実際の姿とパネル解説をあわせた展示を実施予定です。

じっくりご覧いただくことでいきものそのものについてはもちろん、作品の背景や文化など当時の人といきものたちとの関わりを年代問わず楽しみながら学ぶことができます。

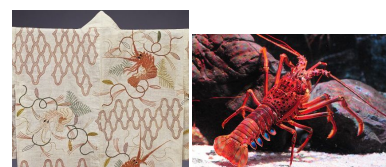
そのほか展示品に登場する水辺にすむいきものを描く作品募集型絵画コンテストの開催(詳細下記参照)や、関連ワークショップの開催も予定しています。詳細については6月中旬ごろにプレスリリースを予定しています。



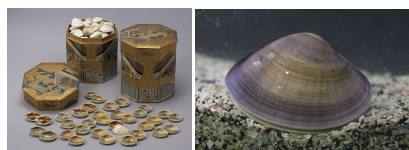
「朱漆塗亀に流水蒔絵盃」・「朱漆塗亀に渦巻絵盃」とニホンイシガメ



「龍門図」(円山応挙筆)とコイ



「白地網目と注連繩に海老文様帷子」とイセエビ



「貝桶・合貝」とハマグリ



「紺地蛸文様六尺看板」とタコ

※作品画像はすべて京都国立博物館蔵

2. 「すいぞくかんとはくぶつかん」絵画コンテストの作品を事前募集

「すいぞくかんとはくぶつかん」絵画コンテストは、小学校6年生までのお子さまを対象に、京都国立博物館の展示品に登場するいきものを描いた絵画を募集するコンテストです。2017年7月1日(土)から開始する開催期間中の館内募集に先駆け、全国からより多くの方にご応募いただけるよう2017年5月1日(月)～6月18日(木)の期間に事前募集を行います。

開催期間中にご応募いただいた作品とあわせて京都水族館・京都国立博物館・京都市児童館学童連盟などが審査員となり「京都水族館100選」を決定します。さらに、100選の中から特別各賞も決定する予定で、入賞した応募者を京都水族館にご招待しての表彰セレモニーも開催します。

また、事前募集でご応募いただいた方の作品については「京都水族館100選」のエントリーに加え、特別企画として事前募集作品で壁面フォトモザイクを制作します(協力:京都コンピューター学院)。このフォトモザイクは、京都国立博物館や京都水族館内でも展示(生物展示)予定の代表的な展示品である鮮やかなタイの仲間が描かれた「紺地恵比寿鯛釣文様でんち」などを表現した大型アート作品です。完成した作品は、イベント開催初日の2017年7月1日(土)から館内でご覧いただけます。ほかにも事前募集にご応募いただいた方全員にオリジナルノベルティの引換券をプレゼントします。



フォトモザイクで表現する
「紺地恵比寿鯛釣文様でんち」

全国の皆さまからの力作をお待ちしています。

絵画コンテスト「すいぞくかんとはくぶつかん」事前募集要項

- 募集内容 : 「京博すいぞくかん」(京都国立博物館)と「すいぞくかんとはくぶつかん」(京都水族館)に展示されるいきものうち5種(ニホンイシガメ・コイ・イセエビ・ハマグリ・タコ)のいずれかの描写
※描写のいきもの一覧は下記からご覧ください。
URL <http://www.kyoto-aquarium.com/news/2017/04/kyohakusuisokukan.html>
- 募集期間 : 2017年5月1日(月)～6月18日(日)必着
- 参加資格 : 小学生6年生まで
- 用紙サイズ : A4サイズ(縦210mm×横297mm)に限ります。
※規定サイズ外でのご応募は対象外となる可能性がございます。
- 参加方法 : A4サイズ用の紙に上記募集内容に基づく絵を描き、作品の裏面に氏名、年齢、学年、性別、郵便番号・住所、電話番号、作品のタイトルを記載し、送付してください。
応募者本人が描いた未発表のオリジナル作品に限ります。画材は色鉛筆、クレヨン、絵の具マジック、サインペンなど自由。
- 作品展示 : 7月1日(土)～9月3日(日)
応募作品をフォトモザイクにて壁面掲出(交流プラザにて)
※「京都水族館100選」および各賞の発表は京都水族館公式WEBサイトで行う予定です。
- 送付先 : 〒604-0857 京都市中京区烏丸通二条上る 株式会社関広内
「はくぶつかんとすいぞくかん」運営事務局宛
- 賞・商品 : ・応募者全員に案内状を送付。応募者全員に来館時に引換えることができるオリジナルノベルティ引換券を進呈。
・「京都水族館100選」に選出された方の中から各賞を受賞された方に無料入館券と体験プログラム参加無料券を進呈。
- 問合せ先 : 「はくぶつかんとすいぞくかん」運営事務局 吉田 r-yoshida@kanko-ad.co.jp
- その他 : ・フォトモザイクでは応募いただいた作品はデータ化して使用いたします。
・ご応募に要する送料はご負担をお願いいたします。
・ご応募いただいた作品は返却できません。予めご了承ください。
・ご応募いただいた作品の著作権(著作権法第27条及び第28条に規定する権利を含む)は、京都水族館に帰属することをご了承ください。
・いただいた個人情報、本企画の開催に関してのみ使用いたします。
・本企画で発生する権利(無料入館券など)等については他人に譲渡できないこととします。
・本絵画コンテストは、イベント開催期間中の館内応募もいただける予定です。特典等は事前応募に限られます。

【施設概要】

施設名称	京都水族館			
運営会社	オリックス不動産株式会社(本社:東京都港区、社長:高橋 豊典)			
運營業務受託会社	オリックス水族館株式会社(本店:東京都港区、社長:三坂 伸也)			
場所	京都市下京区観喜寺町 35-1(梅小路公園内)			
営業時間	10時～18時 【営業時間延長のお知らせ】 2017年4月29日(土・祝)～5月7日(日)の期間は営業時間を10時～20時(5月3日(水・祝)～5日(金・祝)は9時～20時)に延長します。 ※入場受け付けは閉館の1時間前まで ※チケットおよび年間パスポートの購入・手続きの受け付けは閉館の1時間前まで ※気象状況および貸切営業等により営業時間を変更する場合があります			
休館日	なし(年中無休) ※施設点検、気象状況などで臨時休業あり			
料金(税込)	【個人のお客様】			
		大人	大学・高校生	中・小学生 幼児 (3歳以上)
	一般料金	2,050円	1,550円	1,000円 600円
	※中学生、高校生、大学生の方は、チケット売り場で生徒手帳をご提示ください。 ※障がい者手帳をご提示の方とご同伴者(1名様)は、入場料金が一般料金の半額(一円単位は四捨五入)になります。			
	年間パスポート	4,100円	3,100円	2,000円 1,200円
	※中学生、高校生、大学生の方は、チケット売り場で生徒手帳をご提示ください。 ※障がい者手帳をご提示の方は、年会費が半額となります。			
	【団体のお客様】			
	一般団体(20名様以上)	1,850円	1,400円	900円 540円
	※事前のご予約なく団体でご来館いただいた場合、一般の列にお並びいただくことや、混雑状況によりご入場をお断りする場合があります。			
	学校団体 ※引率教員の方は無料 (一部上限あり)	保護者・高校生以上	中学生	小学生 園児 (0歳から有料)
	1,200円	720円	500円 360円	
※学校の行事としてのご入場に際して適用をいたします。				
アクセス	<徒歩の方> ●「京都」駅中央口より西へ徒歩約 15 分 ●JR 山陰本線「丹波口」駅より南へ徒歩約 15 分 <バスをご利用の方> ●「京都」駅より、京都市バスで約 8 分「七条大宮・京都水族館前」停下車、京阪京都交通で約 5 分「七条大宮・京都水族館前」停下車、または西日本 JR バスで約 5 分「七条大宮・京都水族館前」停下車 土日祝は「東寺・梅小路エクスプレス」が運行 ●阪急「大宮」駅より、京都市バスで約 8 分「七条大宮・京都水族館前」停下車 ●阪急「桂」駅より、京阪京都交通で約 16 分「七条大宮・京都水族館前」停下車 ●京阪「七条」駅より、京都市バスで約 14 分「七条大宮・京都水族館前」停下車 ●地下鉄・JR「二条」駅より、京都市バスで約 13 分「七条大宮・京都水族館前」停下車			
館内構成	京の川、オットセイ、アザラシ、ペンギン、京の海、さんご礁のいきもの、くらげ、えび・かに、交流プラザ、イルカスタジアム、山紫水明、京の里山			