

2017年4月18日

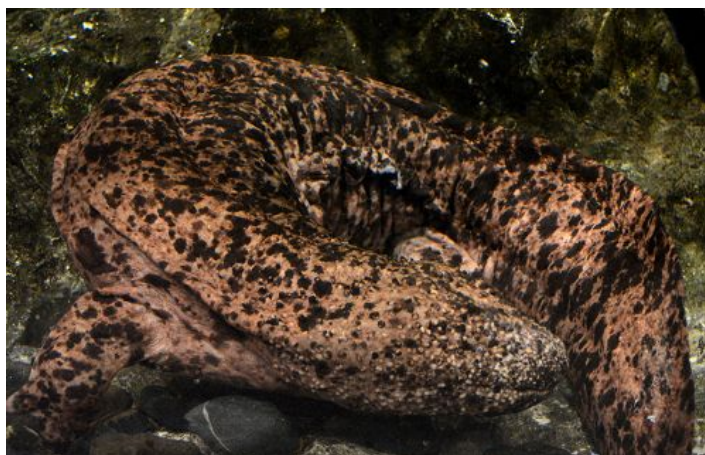
各位

京都水族館

『京の川』エリアにて オオサンショウウオ新展示を開始 ～オオサンショウウオの棲む豊かな自然環境を演出・体感～ 展示開始日:2017年4月22日(土)



「京の川」エリアに登場する新展示(イメージ)



鴨川に生息するオオサンショウウオ

『京都水族館』(京都市下京区、館長:下村実)は、2017年4月22日(土)より「京の川」エリアにてオオサンショウウオの新展示を開始しますのでお知らせします。

新展示は、「生きた化石」とも呼ばれる世界最大級の両生類であり、国の特別天然記念物であるオオサンショウウオが棲む(すむ)鴨川上流の風景を再現し、その空間に入り込むことができる体感型の展示です。鴨川の源流域である雲ヶ畑(くもがはた)のうっそうと生い茂る木々を演出し、実際の山並みや水面(みなも)などの映像をプロジェクターで展示エリア壁面や床に投影します。オオサンショウウオが棲む神秘的な風景の中に、実際に足を踏み入れたような感覚になって、自然の中で息づくオオサンショウウオの姿をじっくりとご覧いただくことができます。

また新展示にあわせて、体験プログラム「オオサンショウウオトーク」を開始します。オオサンショウウオの飼育から調査研究までを行う両生類のスペシャリスト、關(せき)慎太郎副館長

が、日ごろから京都各地へと足を運び調査したオオサンショウウオの生態や暮らしをさまざまなテーマでお話します。

そして、特別連動メニューとして「オオサンショウウオ出汁茶漬け」を販売します。焼きおにぎりの上にのせたオオサンショウウオを表現したゼリー寄せと卵を表現したタピオカに出汁をかけてお召し上がりください。

京都の鴨川上流に棲むオオサンショウウオの世界を体感することができる神秘的な新展示をお楽しみください。

<本件に関するお問い合わせ先>

京都水族館 広報チーム 蔵敷・津田

TEL:075-354-3116 FAX:075-354-3152 MAIL:press-kyoto@orix-aqua.co.jp

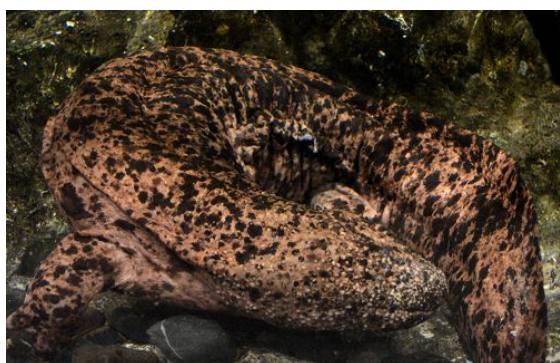
オオサンショウウオの棲む鴨川上流の自然環境を再現 体感して楽しむことができるオオサンショウウオの新展示がスタート

1. 「京の川」エリアにてオオサンショウウオの新展示がスタート

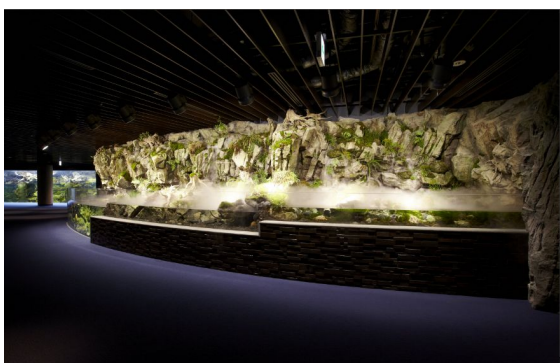
「京の川」エリアでは、幅約14mの鴨川を模した水槽でオオサンショウウオの展示を行っています。日本最大規模を誇る大型展示では、オオサンショウウオを間近で鑑賞できるだけでなく、その生態にお客さまが興味を抱くような展示を目指しています。この既存展示に加え、人が足を踏み入れることが少なく自然豊かな鴨川源流域、オオサンショウウオの生息環境を切り取ったような空間の中で、より自然に近い姿を体感できる新展示をスタートします。



「京の川」エリアに登場する新展示(イメージ)



オオサンショウウオ



京都の河川にすむいきものを展示した「京の川」エリア

新展示では、鴨川源流域に生い茂る木々を配置し、その間から水槽にひそむオオサンショウウオの姿を垣間見ることができます。ゆっくりと足を進め、目の前に現れる水槽をさまざまな角度から覗くことで、オオサンショウウオが生息する自然に近い空間の中、その姿を間近でじっくりとご覧いただくことができます。

また、大自然の景観が残る山間地域へと実際に足を運び撮影した山並みや鴨川源流の水面の映像を、2台のプロジェクターから壁面に、さらにもう1台から床面に投影します。映像にあわせて、緩やかに本流へさらさらと流れていく鴨川源流のせせらぎをお楽しみいただくことで、視覚だけでなく音でも体感していただくことができます。

オオサンショウウオの生態や京都の自然をますます深く知ることができる、臨場感あふれる「京の川」エリアの新展示をぜひお楽しみください。

展示開始日：2017年4月22日(土)

展示場所：「京の川」

展示生物：オオサンショウウオ(在来種)

開催時間：【通常】10時00分～18時00分(営業時間に準ずる)

料金：無料(別途京都水族館への入場料が必要)

2. 体験プログラム「オオサンショウウオトーク」を開催



「オオサンショウウオトーク」開催イメージ

オオサンショウウオをはじめ両生類のスペシャリストである關 慎太郎副館長が、調査における自身の経験や自然下におけるオオサンショウウオのようすなど、ここだけでしか聞くことができない貴重な内容をお話する体験プログラムを開催します。実物大のぬいぐるみで大きさや重さを体感したり、飼育・調査で使用する道具類の紹介や体験などをお楽しみいただけます。ほかにも、さまざまなテーマで關副館長が実際に京都府内の河川に足を運び発見したオオサンショウウオのようすなど、実際の写真や映像を使用しながら、臨場感たっぷりにお話します。

また、体験プログラムに参加されたお客さまには關副館長が執筆した「京の川だより」をプレゼントします。オオサンショウウオの生態に加え、調査にでかけた際のレポートなど盛りだくさんの内容でオオサンショウウオをより深く知ることができます。



關副館長

写真や映像を使い
臨場感たっぷりにお話します

参加者に配布する
「京の川だより」(イメージ)

開始日：2017年4月27日(木) ※2017年5月4日(木・祝)、11日(木)の開催はありません。

【テーマ】4月・5月「オオサンショウウオのからだ前編」、

6月「オオサンショウウオのからだ後編」、7月「オオサンショウウオの仲間」

開催日：木曜・日曜開催

開催時間：【木曜】13時30分～14時00分【日曜】14時30分～15時00分（所要時間30分）

開催場所：「京の川」

定員：20名

参加方法：当日申込（「交流プラザ」受付カウンターにて開館時間から先着順）

料金：1,000円/1名(税込み)(別途京都水族館への入場料が必要)

關 慎太郎 プロフィール

1972年、兵庫県神戸市生まれ。京都水族館副館長。開業前年の2011年より京都水族館での勤務を開始。オオサンショウウオの導入、「京の里山」の立ち上げなど、淡水系の生物、植物の展示飼育を担当する。現在は、副館長として京にすむいきものの調査や保全、希少生物の繁殖などに力を注いでいる。

3. 新展示連動 特別メニュー



「オオサンショウウオ出汁茶漬け」

「オオサンショウウオ出汁茶漬け」

京漬物のすぐきと海苔のゼリー寄せでオオサンショウウオの模様を表現し、オオサンショウウオの卵を表現したタピオカと焼おにぎりに出汁をかけてお召し上がりいただきます。清流の水草を京野菜の九条ネギで再現し、まるでオオサンショウウオが泳いでいるかのような見た目にも楽しいメニューです。

販売開始日：2017年4月22日(土)

販売場所：「ハーベストカフェ」(各日20個限定)

価格：500円(税込み)

【施設概要】

施設名称	京都水族館				
運営会社	オリックス不動産株式会社(本社:東京都港区、社長:高橋 豊典)				
運營業務受託会社	オリックス水族館株式会社(本店:東京都港区、社長:三坂 伸也)				
場所	京都市下京区観喜寺町 35-1(梅小路公園内)				
営業時間	10時～18時 【営業時間延長のお知らせ】 2017年4月29日(土・祝)～5月7日(日)の期間は営業時間を10時～20時(5月3日(水・祝)～5日(金・祝)は9時～20時)に延長します。 ※入場受け付けは閉館の1時間前まで ※チケットおよび年間パスポートの購入・手続きの受け付けは閉館の1時間前まで ※気象状況および貸切営業等により営業時間を変更する場合があります				
休館日	なし(年中無休) ※施設点検、気象状況などで臨時休業あり				
料金(税込)	【個人のお客様】				
		大人	大学・高校生	中・小学生	幼児 (3歳以上)
	一般料金	2,050円	1,550円	1,000円	600円
	※中学生、高校生、大学生の方は、チケット売り場で生徒手帳をご提示ください。 ※障がい者手帳をご提示の方とご同伴者(1名様)は、入場料金が一般料金の半額(一円単位は四捨五入)になります。				
	年間パスポート	4,100円	3,100円	2,000円	1,200円
	※中学生、高校生、大学生の方は、チケット売り場で生徒手帳をご提示ください。 ※障がい者手帳をご提示の方は、年会費が半額となります。				
	【団体のお客様】				
	一般団体(20名様以上)	1,850円	1,400円	900円	540円
	※事前のご予約なく団体でご来館いただいた場合、一般の列にお並びいただくことや、混雑状況によりご入場をお断りする場合があります。				
	学校団体 ※引率教員の方は無料 (一部上限あり)	保護者・ 高校生以上	中学生	小学生	園児 (0歳から有料)
	1,200円	720円	500円	360円	
※学校の行事としてのご入場に際して適用をいたします。					
アクセス	<徒歩の方> ●「京都」駅中央口より西へ徒歩約 15 分 ●JR 山陰本線「丹波口」駅より南へ徒歩約 15 分 <バスをご利用の方> ●「京都」駅より、京都市バスで約 8 分「七条大宮・京都水族館前」停車、京阪京都交通で約 5 分「七条大宮・京都水族館前」停車、または西日本 JR バスで約 5 分「七条大宮・京都水族館前」停車 土日祝は「東寺・梅小路エクスプレス」が運行 ●阪急「大宮」駅より、京都市バスで約 8 分「七条大宮・京都水族館前」停車 ●阪急「桂」駅より、京阪京都交通で約 16 分「七条大宮・京都水族館前」停車 ●京阪「七条」駅より、京都市バスで約 14 分「七条大宮・京都水族館前」停車 ●地下鉄・JR「二条」駅より、京都市バスで約 13 分「七条大宮・京都水族館前」停車				
館内構成	京の川、オットセイ、アザラシ、ペンギン、京の海、さんご礁のいきもの、くらげ、えび・かに、交流プラザ、イルカスタジアム、山紫水明、京の里山				