

2017年3月9日

各位

すみだ水族館
日本テレビ放送網株式会社
株式会社ディー・エル・イー

**期間限定3月18日(土)～5月7日(日)『すみだ水族館』×ZIP!『朝だよ!貝社員』
「ビックリ!貝まつり ～アイツもコイツも実は貝～」を開催
「朝だよ!貝社員」のキャラクターが貝の意“貝”な事実をゆるゆる“貝”説!**

『すみだ水族館』(所在地:東京都墨田区、館長:山内 将生)、『日本テレビ放送網株式会社』(所在地:東京都港区、社長:大久保 好男)、『株式会社ディー・エル・イー』(所在地:東京都千代田区、代表:椎木 隆太)は共同で2017年3月18日(土)から5月7日(日)まで、日本テレビ系列「ZIP!」内の「朝だよ!貝社員」コーナーでおなじみのキャラクターたちが、貝の魅力や意“貝”な事実について映像やパネルでたっぷり“貝”説する「ビックリ!貝まつり～アイツもコイツも実は貝～」を開催しますのでお知らせします。

今回の企画展では、「ゆるゆる“貝”説アクアリウム」として、クリオネ、オウムガイ、タコ、イカ、ウミウシなどさまざまな貝の仲間である軟体動物を集めた特別展示コーナーを設置します。各水槽では「朝だよ!貝社員」のキャラクターたちがゆる～く“貝”説する映像が流れ、意“貝”と奥が深い貝の生態について楽しみながら学ぶことができます。また、アニメに登場するあの「ジップ商事」のミニチュアの中で、アサリやハマグリ、カモ貝など「朝だよ!貝社員」のキャラクターとしても人気の貝の仲間を展示します。

また、アクアアカデミーでは、東京大学大学院でアサリの研究に励み、「貝ほど面白いいきものはいない」と語る榎アナウンサーによる解説映像「榎太一のな～るほどマスカレッジ 特別課外授業」を上映します。

さらに、イベント初日の3月18日(土)から3月20日(月・祝)の3日間には、人気の「朝だよ!貝社員」キャラクター「アサリ」の着ぐるみグリーンティングを開催します。すみだ水族館館内で“アッサリ”と登場し、一緒に写真を撮るなどして遊んでいただけます。

イベント開催中は、館内のペンギンカフェで「朝だよ!貝社員」コラボメニュー「もな貝社員」を販売するほか、ショップでも「朝だよ!貝社員」グッズを販売します。

春休みやゴールデンウィークは、『すみだ水族館』で、貝についてゆる～く学べる「ビックリ!貝まつり～アイツもコイツも実は貝～」をぜひお楽しみください。

春休みやゴールデンウィークは、『すみだ水族館』で、貝についてゆる～く学べる「ビックリ!貝まつり～アイツもコイツも実は貝～」をぜひお楽しみください。

公式サイト: <http://kaishain.net/event/sumida/>

以上



©NTV/TOHO CINEMAS LTD./DLE

<本件に関するお問い合わせ先>

■すみだ水族館 広報チーム/恵土・近藤・守下
TEL: 03-5619-1284 MAIL: press-sumida@orix-aqua.co.jp

<「朝だよ!貝社員」に関するお問い合わせ先>

■株式会社ディー・エル・イー (<http://www.dle.jp/>) 担当/城(シロ)
TEL: 03-3221-3990 MAIL: info@dle.jp

「ビックリ！貝まつり～アイツもコイツも実は貝～」企画概要

1.【展示】「ゆるゆる“貝”説アクアリウム」

展示生物：クリオネ(ハダカカメガイ)、オウムガイ、タコの仲間、イカの仲間、ホラ貝(ホラガイ)、ミル貝(ナミガイ)、ウミウシの仲間 など

※展示生物は変更になる可能性があります。

展示期間：2017年3月18日(土)～5月7日(日)

展示時間：終日

展示場所：5F「ペンギンカフェ」前

展示内容：さまざまな貝の仲間である軟体動物を集めた特別展示コーナーを設置します。各水槽では「朝だよ！貝社員」のキャラクターたちがゆる～く“貝”説する映像が流れ、意“貝”と奥が深い貝の生態について、楽しみながらも詳しく学ぶことができます。



クリオネ

オウムガイ

ウミウシ



ゆるゆる“貝”説の映像イメージ

2.【展示】「ジップ商事」水槽

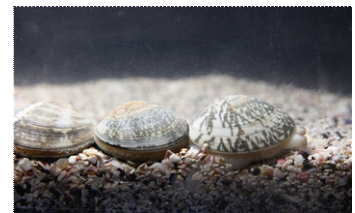
展示生物：アサリ、ハマグリ、カモ貝(カモガイ)、マテ貝(マテガイ)

展示期間：2017年3月18日(土)～5月7日(日)

展示時間：終日

展示場所：5F「ペンギンカフェ」前

展示内容：アニメに登場するあの「ジップ商事」のミニチュアの中で、アサリやハマグリ、カモ貝など「朝だよ！貝社員」のキャラクターとしても人気の貝の仲間をかわいらしく展示します。



アサリ

3.【特設シアター】柵太一のな～るほどマスカレッジ 特別課外授業

上映期間：2017年3月18日(土)～5月7日(日)

上映時間：終日

上映場所：5F「アクアアカデミー」

上映内容：「ZIP!」とコラボレーションした特別映像を上映します。映像内では東京大学大学院でアサリの研究に励んだ柵アナウンサーも登場し、貝の意“貝”な事実について分かりやすく解説します。



「柵太一のな～るほどマスカレッジ 特別課外授業」映像イメージ

4.【限定イベント】「朝だよ！貝社員」アサリ着ぐるみグリーティング

開催期間：2017年3月18日(土)、3月19日(日)、
3月20日(月・祝)

開催時間：各日13時00分～、15時45分～、
18時45分～（各回約15分間）

※時間は変更になる可能性があります。

開催場所：すみだ水族館

展示内容：人気の「朝だよ！貝社員」キャラクター「アサリ」の着ぐるみグリーティングを開催します。すみだ水族館館内で“アッサリ”と登場し、“アッサリ”と貝殻を取ったりします。



「アサリ」の着ぐるみ

5.【ペンギンカフェ】「朝だよ！貝社員」コラボメニュー「もな貝社員」

商品名：もな貝社員 アサリ(塩バニラ)
もな貝社員 ハイ貝(イチゴ)
もな貝社員 カモ貝(抹茶)

販売期間：2017年3月18日(土)～5月7日(日)

販売時間：終日

販売場所：5F「ペンギンカフェ」

販売価格：各500円

販売内容：貝殻の形のもなかに、「朝だよ！貝社員」のキャラクターの絵柄のクッキーとソフトクリームを挟んだオリジナルメニューです。アサリ(塩バニラ味)、ハイ貝(イチゴ味)、カモ貝(抹茶味)の全3種を販売します。



左から「もな貝社員 アサリ(塩バニラ)」「もな貝社員 ハイ貝(イチゴ)」「もな貝社員 カモ貝(抹茶)」



かい
もな貝社員

6.【ショップ】「朝だよ！貝社員」グッズを販売

販売期間：2017年3月18日(土)～5月7日(日)

販売時間：終日

販売場所：5F「ショップ」

販売内容：「朝だよ！貝社員」キャラクターの人気のグッズを、期間限定で販売します。このほか、イベントと連動したオリジナルグッズも順次販売予定です。

※販売商品は変更になる可能性があります。



「朝だよ！貝社員」グッズ

<日本テレビ系「ZIP!」で放送中!! 「朝だよ!貝社員」放送概要>

毎朝届く45秒のコメディアニメ!

あなたの周りにもきつっている・・・、そんなダメ社員が貝のキャラクターに!!
アサリ・ハマグリ・ムール貝などリアルな貝と同じく、多種多様なキャラクター
が登場! 哀愁漂う歌とコントで“会社員あるある”をお届けします。

放送日時: ZIP! 毎週月~金曜日 あさ5:50~8:00

「朝だよ!貝社員」コーナー あさ6:45ごろ~

放送局: 日本テレビ系 29局ネット (一部地域を除きます)

・「ZIP!」公式サイト: <http://www.ntv.co.jp/zip/kaishain/index.html>

・貝社員公式サイト: <http://www.kaishain.net/>

・貝社員公式 Twitter アカウント: @iruiru_kaishain



施設概要

施設名称	すみだ水族館				
英名	SUMIDA AQUARIUM				
運営会社	オリックス不動産株式会社 (本社: 東京都港区、社長: 高橋 豊典)				
開業日	2012年5月22日 (火)				
場所	東京都墨田区押上1-1-2 東京スカイツリータウン・ソラマチ 5F・6F				
営業時間	9時00分 ~ 21時00分 ※入場受付は閉館の1時間前まで ※季節による変更あり				
休館日	なし (年中無休) ※水族館のメンテナンスやイベント等による臨時休業あり				
公式ホームページ	http://www.sumida-aquarium.com				
料金 (消費税込み)	【個人のお客さま】				
		大人	高校生	中・小学生	幼児 (3歳以上)
	一般料金	2,050円	1,500円	1,000円	600円
	※中学生、高校生の方は、チケット売り場で生徒手帳の提示が必要。 ※障がい者手帳をご提示の方とご同伴の方(1名)は、一般料金の半額。				
	年間パスポート	4,100円	3,000円	2,000円	1,200円
	※中学生、高校生の方は、チケット売り場で生徒手帳の提示が必要。 ※障がい者手帳をご提示の方は、年会費が半額。				
	【団体のお客さま】				
	一般団体 (20名様以上)	1,850円	1,350円	900円	540円
	学校団体 ※引率の教員の方は無料 (一部上限あり)	保護者・ 高校生 以上	中学生	小学生	園児 (0歳から 有料)
		1,200円	720円	600円	360円
※学校の行事としてのご入場に際しての適用					
アクセス	・東武スカイツリーライン「とうきょうスカイツリー」駅すぐ ・東武スカイツリーライン・東京メトロ半蔵門線・京成押上線・都営地下鉄浅草線「押上 (スカイツリー前)」駅すぐ ※当館には専用の駐車場はございません。公共交通機関をご利用ください。				
館長	山内 将生 (やまうち まさお)				
備考	・全館禁煙 ・給湯シンクを備えた授乳室 (計2ヶ所) ・おむつ替えコーナー (計8台) ・盲導犬などの介助犬の同伴可能				