

2016年10月3日

各位

オリックス水族館株式会社
オリックス不動産株式会社
株式会社京都駅観光デパート

**京都市梅小路公園「緑の館」内『京野菜レストラン梅小路公園』
冬の京野菜を楽しむクリスマス限定コースメニューが登場
～京野菜のオーナメントを飾り付けた「京野菜ツリー」でクリスマスの雰囲気演出～**



クリスマス限定のコースメニューが登場



「京野菜ツリー」

京野菜レストラン
梅小路公園



『京野菜レストラン梅小路公園』

「オリックス水族館株式会社」(東京都港区、代表取締役 三坂 伸也)と「オリックス不動産株式会社」(東京都港区、代表取締役 松本 哲男)、「株式会社京都駅観光デパート」(京都市南区、代表取締役 押川 正大)は、京都市梅小路公園「緑の館」内の『京野菜レストラン梅小路公園』においてクリスマス限定コースメニューを2016年12月23日(金)から12月25日(日)の3日間限定で販売しますのでお知らせします。

2015年9月18日(金)のオープンから1周年を迎えた『京野菜レストラン梅小路公園』は、緑豊かなロケーションの中、京野菜(※1)をはじめとする京都の旬の食材を織り交ぜたオリジナルメニューをお楽しみいただけるレストランです。

今冬、『京野菜レストラン梅小路公園』では聖護院大根や海老いもといった冬の京野菜をたっぷり使用したご家族でのお食事やデートなどにぴったりのクリスマス限定のコースメニューが登場します。

また、店内には京野菜のオーナメント(※2)で飾り付けられた「京野菜ツリー」が登場し、目にも楽しいクリスマスの雰囲気を演出します。

クリスマスらしい雰囲気に包まれる中、クリスマス限定コースメニューをお楽しみいただける『京野菜レストラン梅小路公園』にぜひお越しください。

(※1)京都府内で生産された野菜はすべて京野菜と総称されます。本レストランには京野菜を使用していないメニューもあります。

(※2)京野菜のオーナメントはイミテーションです。

<本件に関するお問い合わせ先>

オリックス水族館株式会社 京都水族館 広報チーム 蔵敷・津田
TEL:075-354-3116 FAX:075-354-3152

1. 冬の京野菜を使ったクリスマス限定コースメニューが登場

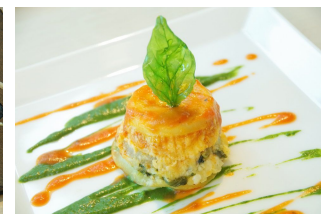
■クリスマスにぴったりの限定コースメニュー 「京野菜のクリスマス」



冬の京野菜をたっぷり使ったクリスマス限定コースメニュー



サーモンと旬野菜のタルタル仕立て



冬の京野菜たっぷりのラザニア



ローストチキンと海老いものフリット



チョコレートのムース山椒風味
イチゴとオレンジのソース

冬の京野菜をたっぷり使った3日間限定のクリスマスディナーコースが登場します。宝石をイメージした前菜「サーモンと旬野菜のタルタル仕立て」は、サーモンと小かぶや九条ねぎといった旬の野菜をタルタルソースで仕上げました。パスタ料理には聖護院大根や金時人参を使用した「冬の京野菜たっぷりのラザニア」、メイン料理はクリスマスならではのローストチキンと冬ならではの京野菜である海老いもを使用したボリュームたっぷりの「ローストチキンと海老いものフリット」、ドルチェは山椒の風味豊かな「チョコレートのムース山椒風味 イチゴとオレンジのソース」と、クリスマスにぴったりの限定コースメニューとなっています。

～コース内容～ (※予告なく変更になる場合があります。)

前 菜 :サーモンと旬野菜のタルタル仕立て

パ ス タ:冬の京野菜たっぷりのラザニア

肉 料 理:ローストチキンと海老いものフリット

ドルチェ :チョコレートのムース山椒風味 イチゴとオレンジのソース

販売期間:2016年12月23日(金)～12月25日(日)

販売価格:3,800円(税込み)

販売時間:17時00分～21時00分

2. 京野菜のオーナメントで飾られた「京野菜ツリー」を店内に設置

店内には京野菜のオーナメントで飾り付けられたオリジナルの「京野菜ツリー」が登場し、クリスマスの雰囲気にもまれた店内でお食事をお楽しみいただけます。

設置期間:2016年12月1日(木)～12月25日(日)

※京野菜のオーナメントはイメージです。



『京野菜レストラン梅小路公園』施設概要

名 称 : 京野菜レストラン梅小路公園

所 在 地 : 京都市下京区観喜寺町 梅小路公園『緑の館』内 1 階レストラン

電話番号 : 075-352-7111

営業時間 : 9 時 00 分～22 時 00 分 (ラストオーダー 21 時 00 分)

定 休 日 : 年末年始

アクセス : 〈徒歩〉京都駅中央口より西へ徒歩約 20 分、または JR 山陰本線「丹波口」駅より南へ約 15 分
〈バス〉京都駅バス停 B3 のりば 205・208 系統、A3 のりば 206 系統 ほか
「七条大宮・京都水族館前」下車徒歩約 5 分

駐 車 場 : なし

座 席 数 : 店内 76 席、テラス 32 席 計 108 席 ※全席禁煙

U R L : <http://kyoyasai-umekouji.jp>

※プレスリリース内の画像はイメージであり、実際のものとは異なる場合があります。