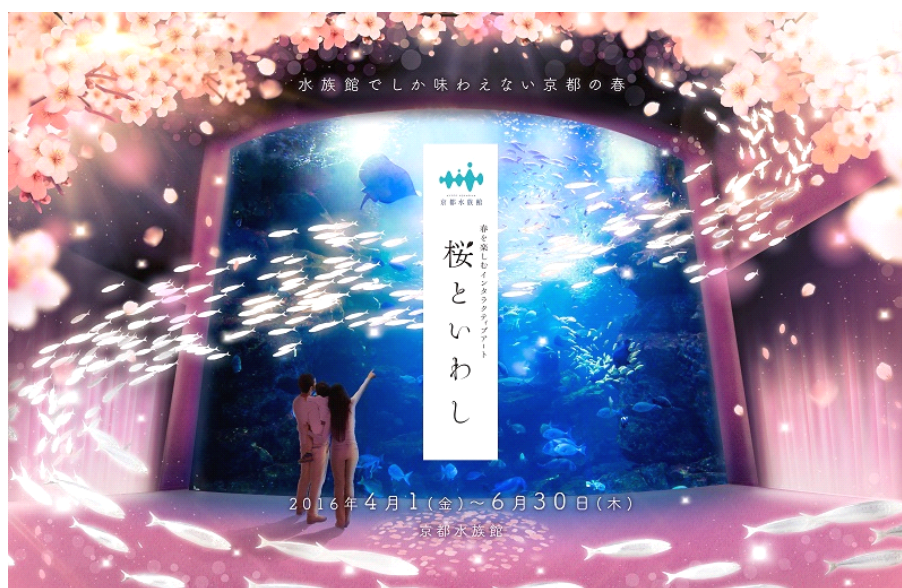


2016年3月10日

各位

京都水族館

## 京都の四季×いきもの「季節を楽しむインタラクティブアート」第2弾 「春を楽しむインタラクティブアート『桜といわし』」を開催 ～水族館でしか味わえない京都の春を体感～



京都水族館ならではの春限定インタラクティブアートプログラム

「京都水族館」(京都市下京区、館長:下村 実)は、京都の四季といきものがコラボレーションする「季節を楽しむインタラクティブアート」の第2弾として、京都の春を表現した「春を楽しむインタラクティブアート『桜といわし』」を2016年4月1日(金)～2016年6月30日(木)の期間に「大水槽」にて開催しますのでお知らせします。

「季節を楽しむインタラクティブアート」は、全国でも有数の美しさを誇る京都の四季の魅力を実際のいきものとのコラボレーションによって表現することで、京都ならではの文化も織り交ぜながら京都の自然美といきものが融合した四季の風景を感じていただけるプログラムです。

第1弾として今冬に開催した「冬を楽しむインタラクティブアート『雪とくらげ』」に続く第2弾として開催する本プログラムでは、水量約500tの「大水槽」の大空間に映像による鮮やかなピンク色の桜が水槽のまわりの壁や床などに映し出されて咲き誇り、桜吹雪のように水槽内を泳ぐ約1万匹のイワシの群泳との調和によって水族館ならではの春らしい情景をお花見の気分でご覧いただけます。

会場の出入口エリアには、人の動きに合わせて変化する新感覚のインタラクティブ演出で水族館のお花見の誘いと余韻を表現するとともに、桜のイメージを香りで表現したアロマの導入や大空間を包み込む春らしく明るい音楽など視覚だけでなく香りや音でも陽気な春の雰囲気をお楽しみいただけます。

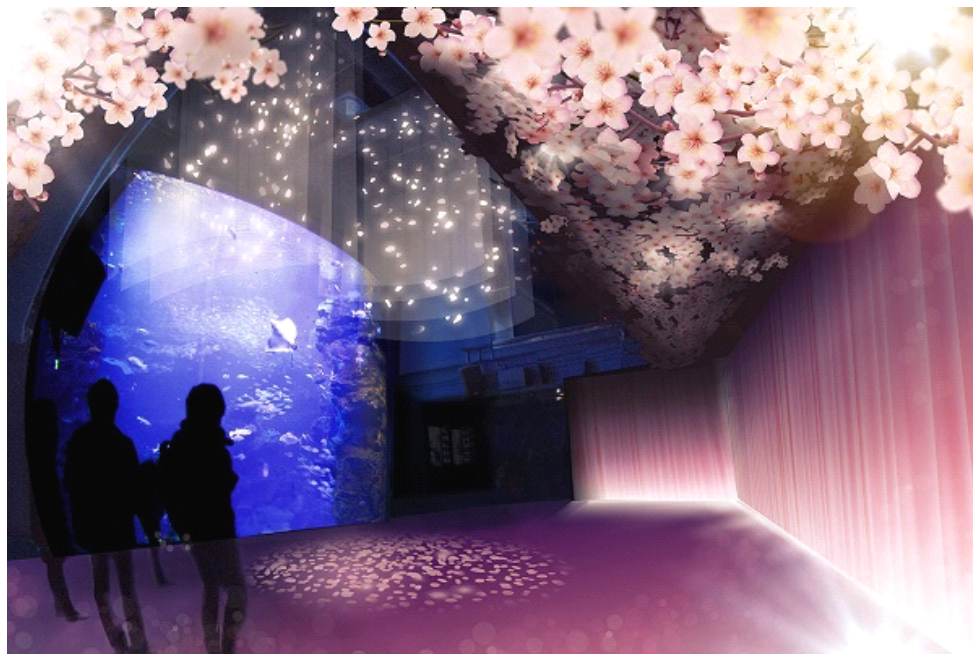
いきものと美しい映像のコラボレーションによる春限定インタラクティブアートプログラムを京都水族館でぜひ体感ください。

<本件に関するお問い合わせ先>

京都水族館 広報チーム 蔵敷・楠

TEL:075-354-3116 FAX:075-354-3152 MAIL:[press-kyoto@orix-aqua.co.jp](mailto:press-kyoto@orix-aqua.co.jp)

## 1. 京都の四季×いきもの「季節を楽しむインタラクティブアート」第2弾 「春を楽しむインタラクティブアート『桜といわし』」



「大水槽」の大空間が鮮やかなピンク色に変身

「春を楽しむインタラクティブアート『桜といわし』」では、映像の桜と実際のイワシが調和した情感あふれる水族館ならではの京都の春の風景をお楽しみいただけます。

本プログラムでは、和の情緒溢れる古都京都に相応しい春の風物詩「桜」をテーマに、「大水槽」内を泳ぐ約1万匹のイワシの群泳が桜吹雪を思わせることや、京都府が面する日本海沿岸のイワシ類の漁期が春であり「春鰯(はるいわし)」と呼ばれることなどから、京都の春景色として桜とイワシを重ね合わせて表現しました。

「大水槽」の大空間では、水槽のまわりの壁や床、天井からディスプレイした桜の花びらを思わせる柔らかな透過スクリーンに鮮やかなピンク色の桜の映像やイワシのシルエットを投影し、水槽内を舞い泳ぐ桜吹雪のような実際のイワシの群れと調和した空間と水槽の一体感を感じていただけます。水槽から飛び出したようなイワシの群れが桜の花びらに形を変えるなどの美しい映像演出をお楽しみいただきながら、桜とイワシで彩られた水族館ならではの春らしい情景をお花見の気分でご覧いただけます。

また会場の出入口には、映像が人の動きに合わせて変化するインタラクティブ要素として、イワシの群れに海の中へと誘われて入り込んだり、余韻を感じられる新感覚の映像演出をお楽しみいただけます。

ほかに、Air Aroma Japan株式会社(※1)による桜を中心とした春のそよ風や穏やかな陽気を表現したオリジナルのアロマ「cherry blossom(チェリーブロッサム)」を導入し、爽やかな春の訪れをイメージさせる香りが広がります。明るい音楽も柔らかく大空間を包み込み、視覚だけでなく香りや音でもより一層春らしい雰囲気をお楽しみいただけます。



### (※1) Air Aroma Japan 株式会社

Air Aroma (エアアロマ)は、香りのブランディングという観点から世界 100 カ国以上でさまざまな香りの空間をプロデュースし、ソリューションを提供している、香りマーケティングのバイオニアです。エアアロマ独自の技術「コールドエア・ディフュージョン(冷風拡散技術)」で、香りの安全性や品質を保ったまま香りを拡散します。また、IFRA(国際化粧品香料協会)の厳格な国際基準と規制を遵守し、品質・安全管理を徹底、グローバル基準で安全性が確認されたフレグランスのみを使用しています。

## 2. 「春を楽しむインタラクティブアート『桜といわし』」期間限定メニュー



### 【桜といわしのパフェ】

「春を楽しむインタラクティブアート『桜といわし』」をイメージした期間限定パフェが登場します。

イワシの生姜煮をトッピングした奇想天外な見た目とは裏腹に、生姜の風味とバニラソフトの甘さのハーモニーが絶妙な一品です。

プログラムと合わせて「桜といわし」のコラボレーションをぜひお楽しみください。

販売期間:2016年4月1日(金)～2016年6月30日(木)

販売場所:ハーベストカフェ

価格:550円(税込み)

### 【桜といわしのジェノベーゼ】

京都水族館から徒歩3分の「京野菜レストラン梅小路公園」でも「春を楽しむインタラクティブアート『桜といわし』」をイメージした期間限定メニューをご用意します。

イワシなどの青魚と相性の良い梅小路公園の緑をイメージしたジェノベーゼソースと、桜でんぶをまぶしたピンク色のチーズを旬の野菜と合わせた春の気分を味わえるメニューです。

販売期間:2016年4月1日(金)～2016年6月30日(木)

販売場所:京野菜レストラン梅小路公園(※)

販売時間:17時00分～21時00分(ディナータイム)

価格:1,200円(税込み)



(※)京野菜レストラン梅小路公園 (梅小路公園「緑の館」内)

京野菜をはじめとする京都の旬の食材を使ったオリジナルメニューを、緑豊かなロケーションの中お楽しみいただけるカジュアルダイニングレストラン。

## 【施設概要】

施設名称	京都水族館			
運営会社	オリックス不動産株式会社(本社:東京都港区、社長:松本 哲男)			
運營業務受託会社	オリックス水族館株式会社(本店:東京都港区、社長:三坂 伸也)			
場所	京都市下京区観喜寺町 35-1(梅小路公園内)			
営業時間	10:00～18:00 ※ただし、GW、夏休み、年末年始は変更あり ※入場受け付けは閉館の1時間前まで ※チケットおよび年間パスポートの購入・手続きの受け付けは閉館の1時間前まで ※気象状況および貸切営業等により営業時間を変更する場合があります			
休館日	なし(年中無休) ※施設点検、気象状況などで臨時休業あり			
料金(税込)	<b>【個人のお客様】</b>			
		大人	大学・高校生	中・小学生 幼児 (3歳以上)
	一般料金	2,050円	1,550円	1,000円 600円
	※中学生、高校生、大学生の方は、チケット売り場で生徒手帳をご提示ください。 ※障がい者手帳をご提示の方とご同伴者(1名様)は、入場料金が一般料金の半額(一円単位は四捨五入)になります。			
	年間パスポート	4,100円	3,100円	2,000円 1,200円
	※中学生、高校生、大学生の方は、チケット売り場で生徒手帳をご提示ください。 ※障がい者手帳をご提示の方は、年会費が半額となります。			
	<b>【団体のお客様】</b>			
	一般団体(20名様以上)	1,850円	1,400円	900円 540円
	※事前のご予約なく団体でご来館いただいた場合、一般の列にお並びいただくことや、混雑状況によりご入場をお断りする場合があります。			
	学校団体 ※引率教員の方は無料 (一部上限あり)	保護者・ 高校生以上	中学生	小学生 園児 (0歳から有料)
	1,200円	720円	500円 360円	
※学校の行事としてのご入場の際に適用をいたします。				
アクセス	<p>&lt;徒歩の方&gt;</p> <ul style="list-style-type: none"> <li>●「京都」駅中央口より西へ徒歩約 15 分</li> <li>●JR 山陰本線「丹波口」駅より南へ徒歩約 15 分</li> </ul> <p>&lt;バスをご利用の方&gt;</p> <ul style="list-style-type: none"> <li>●「京都」駅より、京都市バスで約 8 分「七条大宮・京都水族館前」停下車、京阪京都交通で約 5 分「七条大宮・京都水族館前」停下車、または西日本 JR バスで約 5 分「七条大宮・京都水族館前」停下車</li> <li>土日祝は京都市バス「水族館シャトル」「水族館・東山ライン」「東寺・水族館・西本願寺 EXPRESS」「岡崎・東山・梅小路 Express」が運行(乗車時間約 5 分)</li> <li>●阪急「大宮」駅より、京都市バスで約 8 分「七条大宮・京都水族館前」停下車</li> <li>●阪急「桂」駅より、京阪京都交通で約 16 分「七条大宮・京都水族館前」停下車</li> <li>●京阪「七条」駅より、京都市バスで約 14 分「七条大宮・京都水族館前」停下車</li> <li>土日祝は京都市バス「水族館・東山ライン」が運行(乗車時間約 9 分)</li> <li>●地下鉄・JR「二条」駅より、京都市バスで約 13 分「七条大宮・京都水族館前」停下車</li> </ul>			
館内構成	京の川ゾーン、かいじゅうゾーン、ペンギンゾーン、大水槽、海洋ゾーン、交流プラザ、イルカスタジアム、山紫水明ゾーン、京の里山ゾーン			