

2015年6月12日

各位

京都水族館

夏の風物詩ホタルの光を楽しめる 『ホタルの夜』を開催

～「ヘイケボタル」の展示とランタンの光で浮かび上がるホタルからのメッセージ～



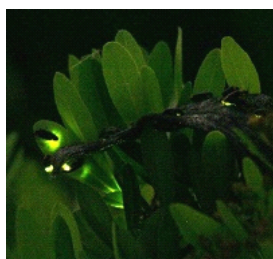
「京都水族館」(京都市下京区、館長:下村 実)は、初夏の風物詩であるホタルをテーマにしたイベント、『ホタルの夜』を2015年6月26日(金)～7月7日(火)の期間限定で開催しますので、お知らせします。

『ホタルの夜』では、ホタルの姿や光を楽しみながら涼やかな気分を感じていただくとともに、ホタルの生態や特徴などを学ぶことができる体験展示を行います。

「交流プラザ」では、18時から「ヘイケボタル」約100匹を水槽内で展示するほか、ホタルを間近でじっくりご覧いただけるように小瓶の中での展示も行います。また、ランタンを近づけることでホタルからのメッセージが浮かび上がるミラーボックス「ホタルBOX」を設置し、ホタルの生態などを楽しみながら学ぶことができる体験プログラム「ほたる語り～ホタルガタリ～」を行います。「スタジアムカフェ」では、京都の水辺で光るホタルをイメージしたグリーンアップルテイストの「ホタル

の光カクテル」を販売します。

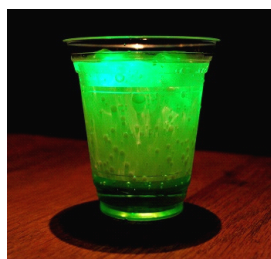
この時期にしか見ることの出来ないホタルの光を感じながら、初夏の訪れを感じることでゆったりとした時間をぜひお楽しみください。



「ヘイケボタル」



「ホタルBOX」



「ホタルの光カクテル」

<本件に関するお問い合わせ先>

京都水族館 広報室 蔵敷・楠

TEL:075-354-3116 FAX:075-354-3152 MAIL:press-kyoto@orix-aqua.co.jp

1. 「ヘイケボタル」の展示

ホタルの中でも水田に多く生息する「ヘイケボタル」を水槽内で展示します。また、手に取ってじっくり観察できるように、小瓶の中での展示も行います。



展示期間:2015年6月26日(金)～7月7日(火)

展示時間:18時00分～20時00分

展示場所:交流プラザ

「ヘイケボタル」

甲虫類ホタル科。体長約10～12mm。

よく名前が知られた「ゲンジボタル」よりも小型のホタルで、夏の初めから終わりにかけて、各地の水田などで見ることが出来る。

2. 体験プログラム「ほたる語り～ホタルガタリ～」

交流プラザの各所に設置された「ホタルBOX」にランタンを近づけると、「命の輝きは永遠に忘れへん」「静かに燃える光もある」といったホタルの生態や特徴についてのメッセージが浮かび上がり、光を楽しみながらホタルについて学ぶことができます。



開催日:2015年6月26日(金)～7月7日(火)

展示時間:18時00分～20時00分

展示場所:交流プラザ

料 金:無料(別途京都水族館への入場料のみ必要)

※ランタンは交流プラザにて無料で貸し出し

3. 京都の水辺で光るホタルをイメージしたメニュー「ホタルの光カクテル」



京都の水辺で光るホタルをイメージしたオリジナルのカクテルを販売します。グリーンアップルテイストの甘酸っぱいカクテルが暗い場所でほのかに光ります。

販売日:2015年6月26日(金)～7月7日(火)

販売時間:18時00分～20時00分

販売場所:スタジアムカフェ

価 格:650円(税込)※ノンアルコール 600円(税込)

【施設概要】

施設名称	京都水族館			
運営会社	オリックス不動産株式会社(本社:東京都港区、社長:松本 哲男)			
運營業務受託会社	オリックス水族館株式会社(本社:東京都港区、社長:三坂 伸也)			
場所	京都市下京区観喜寺町 35-1(梅小路公園内)			
営業時間	10:00～20:00 ※ただし、GW、夏休み、年末年始は変更あり ※入場受け付けは閉館の1時間前まで ※チケットおよび年間パスポートの購入・手続きの受け付けは閉館の1時間前まで ※気象状況および貸切営業等により営業時間を変更する場合があります			
休館日	なし(年中無休) ※施設点検、気象状況などで臨時休業あり			
料金(税込)	【個人のお客様】			
		大人	大学・高校生	中・小学生 幼児 (3歳以上)
	一般料金	2,050円	1,550円	1,000円 600円
	※中学生、高校生、大学生の方は、チケット売り場で生徒手帳をご提示ください。 ※障がい者手帳をご提示の方とご同伴者(1名様)は、入場料金が一般料金の半額(一円単位は四捨五入)になります。			
	年間パスポート	4,100円	3,100円	2,000円 1,200円
	※中学生、高校生、大学生の方は、チケット売り場で生徒手帳をご提示ください。 ※障がい者手帳をご提示の方は、年会費が半額となります。			
	【団体のお客様】			
	一般団体(20名様以上)	1,850円	1,400円	900円 540円
	※事前のご予約なく団体でご来館いただいた場合、一般の列にお並びいただくことや、混雑状況によりご入場をお断りする場合があります。			
	学校団体 ※引率教員の方は無料 (一部上限あり)	保護者・ 高校生以上	中学生	小学生 園児 (0歳から有料)
	1,200円	720円	500円 360円	
※学校の行事としてのご入場の際に適用をいたします。				
アクセス	<p><徒歩の方></p> <ul style="list-style-type: none"> ●「京都」駅中央口より西へ徒歩約 15 分 ●JR 山陰本線「丹波口」駅より南へ徒歩約 15 分 <p><バスをご利用の方></p> <ul style="list-style-type: none"> ●「京都」駅より、京都市バスで約 8 分「七条大宮・京都水族館前」停下車、京阪京都交通で約 5 分「七条大宮・京都水族館前」停下車、または西日本 JR バスで約 5 分「七条大宮・京都水族館前」停下車 土日祝は京都市バス「水族館シャトル」「水族館・東山ライン」「東寺・水族館・西本願寺 EXPRESS」「岡崎・東山・梅小路 Express」が運行(乗車時間約 5 分) ●阪急「大宮」駅より、京都市バスで約 8 分「七条大宮・京都水族館前」停下車 ●阪急「桂」駅より、京阪京都交通で約 16 分「七条大宮・京都水族館前」停下車 ●京阪「七条」駅より、京都市バスで約 14 分「七条大宮・京都水族館前」停下車 土日祝は京都市バス「水族館・東山ライン」が運行(乗車時間約 9 分) ●地下鉄・JR「二条」駅より、京都市バスで約 13 分「七条大宮・京都水族館前」停下車 			
館内構成	京の川ゾーン、かいじゅうゾーン、ペンギンゾーン、大水槽、海洋ゾーン、交流プラザ、イルカスタジアム、山紫水明ゾーン、京の里山ゾーン			