

2015年2月16日

各位

すみだ水族館

## 世界初、チンアナゴ類の産卵行動の動画記録に成功

『すみだ水族館』（所在地：東京都墨田区、館長：山内 将生）は、ウナギ目アナゴ科のチンアナゴおよびニシキアナゴの二種（以下、これらをまとめてチンアナゴ類と記載）の産卵行動を確認し、動画での記録に世界で初めて※成功しましたのでお知らせします。

すみだ水族館で最初にチンアナゴ類の卵が発見されたのは、2014年4月14日の午前2時頃です。飼育スタッフが見回りを行った際、明かりが消えた水槽の表面に卵が浮いているのを発見しました。この発見から約半年間、夜間に水槽の観察および撮影を行い、通常、夜間は巣穴に潜って寝ているチンアナゴやニシキアナゴが巣穴から体を伸ばし、産卵行動を行う姿（雄のみでの放精、雌のみでの放卵、雌雄での産卵行動を含む）を合計17回確認しました。

特にニシキアナゴは、興味深く特徴的な産卵行動が確認されました。まず、雌が巣穴からカクカクとした動きで体を伸ばして放卵し、雌の放卵後に雄が巣穴から体を伸ばし放精するという特有の行動が見られました。また、ニシキアナゴの雌1匹と複数の雄が直線状に並び、放卵・放精を行う姿も観察されました。チンアナゴはこれらのような雌雄での行動は行わず、チンアナゴとニシキアナゴの産卵行動の違いを確認しました。

さらに、水槽に浮遊したチンアナゴやニシキアナゴの受精卵の採取および孵化にも成功しました。これらを観察したところ、2種の受精卵は明らかに見た目が異なっており、受精卵の段階での種類の識別が可能でした。

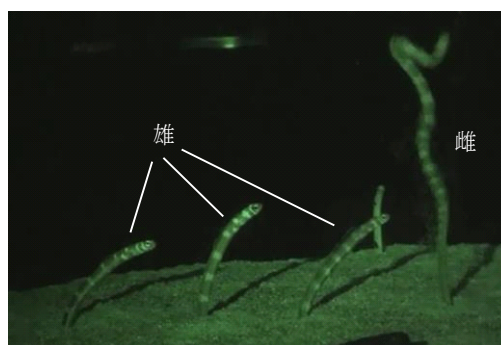
孵化した稚魚は約10日間生存しましたが、その後の育成は残念ながら継続できておりません。今後もすみだ水族館では、チンアナゴ類の産卵行動および成長過程の解明と、飼育下での繁殖を目標に観察・研究を続けていく予定です。

なお、記録データについては、日本大学でウナギの回遊行動と産卵生態についての研究を行う塚本勝巳教授のチームと共同で解析を行い、現在は論文を学術誌に投稿中です。

※これまで、ウナギ目の産卵行動の動画記録について、文献による報告はされておられません。（日本大学ウナギ学研究室調べ）



チンアナゴ 放卵の様子

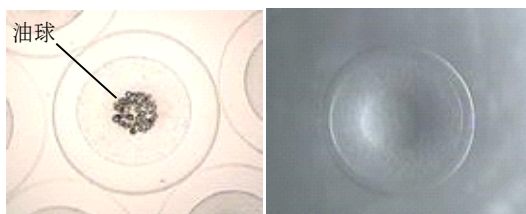


ニシキアナゴ 放卵の様子

<本件に関するお問い合わせ先>  
すみだ水族館 広報室/村木・近藤

■TEL:03-5619-1284 ■MAIL:press-sumida@orix-aqua.co.jp

## チンアナゴ類の受精卵と孵化直後の稚魚



(左) チンアナゴの受精卵 (右) ニシキアナゴの受精卵

チンアナゴの受精卵は中央に油球が集まっているのが確認できる。



(左) チンアナゴの稚魚 (右) ニシキアナゴの稚魚

## チンアナゴ類

ウナギ目アナゴ科の仲間。温暖で潮通しの良い砂地に生息。巣穴を掘って生活し、時には大きな群れを作る。日中は体を伸ばし流れにのってきた動物プランクトンを捕食する。



すみだ水族館 チンアナゴ・ニシキアナゴの展示水槽  
幅550 cm 奥行80 cm 水深133 cm 飼育には人工海水を使用。



チンアナゴ



ニシキアナゴ

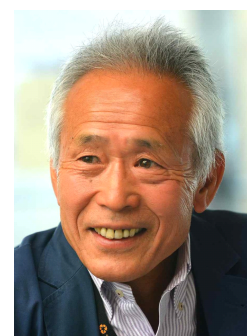
## 日本大学ウナギ学研究室

ウナギの回遊行動と産卵生態について、ポップアップ・タグや水中ビデオカメラシステムなどを用いて研究している。また、激減したウナギ資源保全のため、ウナギの人工種苗生産技術の開発にも携わる。

塚本勝巳教授は、世界で初めてウナギの卵を西部北太平洋・西マリアナ海嶺南端部の海山域で採集することに成功した。

■所在地：神奈川県藤沢市亀井野 1866 日本大学 生物資源科学部 海洋生物資源科学科

■連絡先：0466-84-3683



塚本勝巳教授

## 施設概要

施設名称	すみだ水族館				
英名	SUMIDA AQUARIUM				
運営会社	オリックス不動産株式会社（本社：東京都港区、社長：益子 哲郎）				
開業日	2012年5月22日（火）				
場所	東京都墨田区押上1-1-2 東京スカイツリータウン・ソラマチ 5F・6F				
営業時間	9時00分～21時00分 ※入場受付は閉館の1時間前まで ※季節による変更あり <b>2月23日（月）～3月6日（金）の期間中は、新展示準備および施設メンテナンスのため、臨時休館いたします。</b>				
休館日	なし（年中無休）※水族館のメンテナンスやイベント等による臨時休業あり				
公式ホームページ	<a href="http://www.sumida-aquarium.com">http://www.sumida-aquarium.com</a>				
料金 （消費税込み）	【個人のお客さま】				
		大人	高校生	中・小学生	幼児 （3歳以上）
	一般料金	2,050円	1,500円	1,000円	600円
	※中学生、高校生の方は、チケット売り場で生徒手帳の提示が必要 ※障がい者手帳をご提示の方とご同伴の方（1名）は、一般料金の半額				
	年間パスポート	4,100円	3,000円	2,000円	1,200円
	※中学生、高校生の方は、チケット売り場で生徒手帳の提示が必要 ※障がい者手帳をご提示の方は、年会費が半額。				
	【団体のお客さま】				
	一般団体（20名様以上）	1,850円	1,350円	900円	540円
学校団体 ※引率の教員の方は無料（一部上限あり）	保護者・高校生以上	中学生	小学生	園児 （0歳から有料）	
	1,200円	720円	600円	360円	
※学校の行事としてのご入場に際しての適用					
アクセス	<ul style="list-style-type: none"> <li>東武スカイツリーライン「とうきょうスカイツリー」駅すぐ</li> <li>東武スカイツリーライン・東京メトロ半蔵門線・京成押上線・都営地下鉄浅草線</li> <li>「押上（スカイツリー前）」駅すぐ</li> </ul> ※当館には専用の駐車場はございません。公共交通機関をご利用ください。				
館長兼支配人	山内 将生（やまうち まさお）				
備考	<ul style="list-style-type: none"> <li>全館禁煙</li> <li>給湯シンクを備えた授乳室（計2ヶ所）</li> <li>おむつ替えコーナー（計8台）</li> <li>盲導犬などの介助犬の同伴可能</li> </ul>				