

2010年7月14日

各位

オリックス不動産株式会社

オリックスグループ初～ホテル型サービスアパートメント～  
**「HUNDRED STAY Tokyo Shinjuku (ハンドレッドステイ東京新宿)」**  
**2010年7月20日 グランドオープン!**  
～ テーマは「暮らす」ホテル ～

オリックスグループのホテル・研修施設運営子会社であるブルーウェーブ株式会社(本社:東京都港区、社長:吉留 邦彦)は、2010年7月20日に「HUNDRED STAY Tokyo Shinjuku(ハンドレッドステイ東京新宿)」をグランドオープンします。

「HUNDRED STAY Tokyo Shinjuku」は、オリックスグループが初めて手がける、国内では希少なホテル型サービスアパートメントです。

「HUNDRED STAY Tokyo Shinjuku」は、サービスアパートメントに一般的な1ヶ月単位での宿泊契約に限らず、1泊からの利用を可能にすることにより、短期から中長期滞在に及ぶ海外企業の東京におけるプロジェクトチームや、東京出張に訪れる経営者などの宿泊ニーズにもお応えします。

客室は多様な間取りのタイプを備え、24時間コンシェルジュ、フィットネスジム、ランドリーサービス、カフェラウンジ、ビジネスセンターやミーティングルームなどを完備、24時間営業の食品スーパーマーケットも近接しており、キッチンをご利用になる長期の滞在でも快適にお過ごしいただけます。

“Home Away From Home(離れた我が家)”として「泊まる」から「暮らす」へ、今までのホテルステイとは一味違う新しい滞在スタイルをご提案します。



JR 総武線「大久保駅」より徒歩3分。  
新宿中心部に近く、アクセスが便利。



ゆったりとした空間で、長期滞在でも快適です。

以上

< 本件に関するお問い合わせ先 >

オリックス不動産株式会社 社長室 永井・中村

TEL:03-3435-3411

## 施設概要

ビジネス、エンターテインメント、ショッピング、グルメとさまざまな顔を持つ眠らない街「新宿」に程近く、エネルギー感あふれるTOKYOを感じることができるダウンタウンエリアに位置しています。周辺環境は喧騒から離れた静かな雰囲気、新宿御苑や代々木公園など、ゆったりと散策を楽しむこともできるエリアです。

【施設名】 HUNDRED STAY Tokyo Shinjuku

【所在地】 東京都新宿区百人町 2-27-7

【電話番号】 03-6890-9100

【施設規模】 客室数:102室、収容人数:229名

【飲食施設】 カフェラウンジ 1店舗

【その他施設】 フィットネスジム、ビジネスセンター、ミーティングルーム、ランドリールームなど

【交通アクセス】 JR / 東京メトロ「新宿駅」より徒歩 15 分

JR 総武線「大久保駅」より徒歩 3 分

JR 山手線「新大久保駅」より徒歩 8 分

【URL】 <http://www.hundredstay.jp/>

【運営】 オリックスグループ ブルーウェブ株式会社

【アクセスマップ】



## 施設名「HUNDRED STAY Tokyo Shinjuku」の由来

江戸幕府の鉄砲隊「百人組」の名に由来する新宿・百人町という地名と、お客さまの思いのままに、まさに 100 通りの滞在スタイルを楽しんでいただきたいという思いを込めて名付けました。

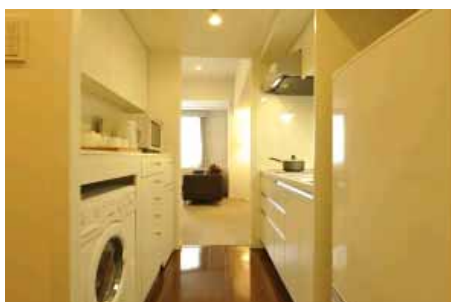
## 客室の特徴

多種多様なデザインと間取りの客室からは、新宿の超高層ビル群や富士山、東京タワー、東京スカイツリーなどを一望できます。快適な長期滞在ができるように家具、調理器具類、食器、カトラリーセット、洗濯乾燥機(一部を除く)を完備しています。

### 【Standard Floor(13階～19階) 90室】



25.39～67.49 m<sup>2</sup>の  
広々とした客室。  
家族での滞在にもお薦めです。



快適な長期滞在ができるように  
家具、調理器具、食器、  
カトラリーセット、洗濯乾燥機  
(一部を除く)を完備。  
客室で自炊ができます。  
また、1階でコンチネンタル  
ブレックファースト(有料)を  
ご提供します。

### 【Premier Floor(20階～21階) 12室】

最上階の Premier Floor では、新宿の摩天楼を眺める非日常空間を体感いただけます。



20階は、全てが 100 m<sup>2</sup>を超えるロココ調のスイートルーム。壁や天井には、西洋の城を思わせる細やかな細工が施されています。



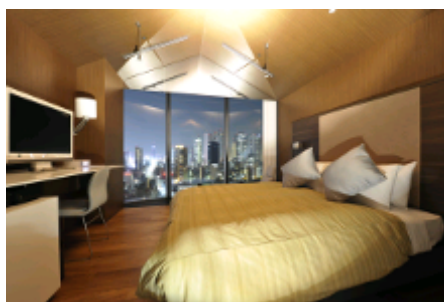
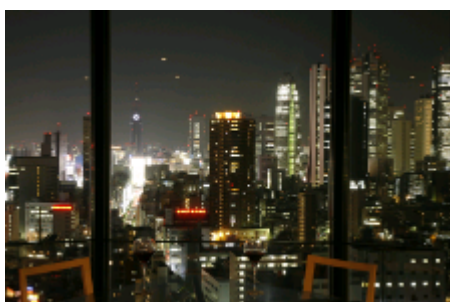
21階は、デザイナーが独自のコンセプトで作った独創的な客室。スタジアムキッチンを備えた客室などもあります。

## 【客室からの眺望】

昼と夜で街の異なる表情がご覧いただけます。



富士山や東京スカイツリー、東京タワーが一望できます。



新宿の超高層ビル群の夜景が一望でき、自分だけの特別な時間を過ごせます。