

2017年11月15日

各位

京都水族館

15周年のシナモロールと京都水族館が初コラボ！！ 「シナモロールと水族館の仲間たち」

「ふわふわ」をテーマにしたいきもの特別展示やシナモンが誘うファンタジー体験



©2001, 2017 SANRIO CO., LTD. TOKYO, JAPAN ©

『京都水族館』(京都市下京区、館長:下村 実)は、株式会社サンリオエンターテインメント(東京都多摩市)と連携し、株式会社サンリオ(東京都品川区、代表取締役社長:辻 信太郎)が開催している「2017年サンリオキャラクター大賞」で第1位に輝き、15周年を迎えたキャラクター「シナモロール」と初めてコラボレーションし、期間限定イベント「シナモロールと水族館の仲間たち」を2017年12月2日(土)～2018年3月14日(水)に開催しますのでお知らせします。

「シナモロールと水族館の仲間たち」は、シナモンフレンズがいきもの魅力を伝え、シナモロールのような「ふわふわ」をテーマに、ファンタジーの世界を体感することで、いきものを近くに感じることができるイベントです。

イベント期間中はオリジナルガイドマップやいきものたちの魅力を紹介するスタンプラリーなど、シナモンフレンズと京都水族館のいきものが展

開する賑やかなイベントをお楽しみいただけます。

ほかにも、シナモロールとコラボレーションしたカフェや、オリジナルグッズの販売を予定しています。

この冬はご家族や恋人と一緒に、笑顔あふれる温かい京都水族館をお楽しみください。

以上

©90,01,17 SANRIO APPROVAL No.P0911112

「シナモロールと水族館の仲間たち」開催概要

開催期間：2017年12月2日(土)～2018年3月14日(水)

開催場所：館内各所

料 金：無料(別途京都水族館への入場料が必要) ※2018年2月以降の詳細は決定次第、お知らせいたします。

「シナモン」と「シナモンフレンズ」

性 別：子犬の男の子

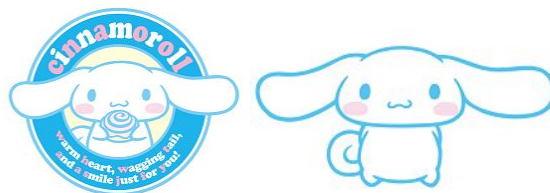
誕生日：3月6日

生まれたところ：遠いお空の雲の上

住んでいるところ：「カフェ・シナモン」

特 技：大きな耳でお空を飛ぶこと。

シナモンフレンズ：「シナモン」、「モカ」、「カプチーノ」、「みるく」、「エスプレッソ」、「シフォン」



<本件に関するお問い合わせ先>

京都水族館 広報チーム 津田・山本

TEL:075-354-3116 FAX:075-354-3152 MAIL:press-kyoto@orix-aqua.co.jp

京都水族館×シナモロールの初コラボレーションイベント 「シナモロールと水族館の仲間たち」

1. 「シナモンフレンズの京都水族館ガイド」を来館者全員に配布



「シナモンフレンズの京都水族館ガイド」イメージ

シナモンフレンズがナビゲーターとなり、シナモンたちが京都水族館にやって来たオリジナルストーリーをはじめとした見所を紹介するガイドを来館者全員に配布します。イベントがさらに楽しめます。

配布期間：2017年12月2日(土)～2018年3月14日(水)

配布場所：エントランスチケットカウンター

料 金：無料(別途京都水族館への入場料が必要)

2. 「シナモンフレンズの教えて！水族館の仲間たち」スタンプラリー

シナモンフレンズが友達になった京都水族館のいきものたちの魅力を紹介し、館内6ヵ所にあるオリジナルのシナモンフレンズのスタンプを集めるスタンプラリーです。飼育スタッフとの愛情あふれるやりとりなど、いきものたちをもっと好きになることができるスタンプラリーをお楽しみください。



スタンプ台イメージ

開催期間：2017年12月2日(土)～2018年3月14日(水)

開催時間：10時00分～18時00分(受付は16時30分まで)

参加方法：「交流プラザ」体験プログラム受付カウンターにてスタンプラリー用紙を配布

定 員：各日300名(先着順)

参加対象：全対象

開催場所：館内各所

料 金：無料(別途水族館への入場料が必要)

3. 「みんなも仲間！シナモンフレンズの仲良しボイス」



シナモンフレンズと京都水族館のいきものたち

いきものたちと仲良くなるためのアドバイスをシナモンフレンズが伝えます。「京の川」や「京の海」大水槽など6ヵ所の水槽をご覧ください。約15分に1回、メッセージボイスが流れます。

開催期間：2017年12月2日(土)～2018年3月14日(水)

開催場所：館内各所

料 金：無料(別途京都水族館への入場料が必要)

4. 「シナモロールとふわふわないきもの」を特別展示

ふわふわのシナモロールにちなみ、丸い姿や泳ぎ方など「ふわふわ」をテーマにしたいきもの6種類を展示します。シナモロールの世界観といきものが一体となったかわいらしい特別展示をお楽しみいただけます。

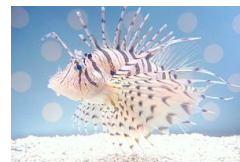
展示期間：【第一弾】2017年12月2日(土)～2018年1月31日(水)

展示場所：「交流プラザ」入口付近

展示生物：メキシコサラマンダー、ランチュウ、ミノカサゴの仲間 ほか(予定)

料 金：無料(別途京都水族館への入場料が必要)

※いきものの体調等により展示生物を変更する場合があります。



展示イメージ

5. 「ふわふわキラキラフォトスポット」・「シナモロールと友達になるトリックビジョン」が登場



フォトスポットイメージ

シナモン約300体でつくる大きなハート型のフォトスポットがシーズンごとに登場します。また、シナモロールと京都水族館のいきものたちが季節ごとに登場する不思議なトリックビジョンで、ふわふわファンタジー空間を体感できます。

開催期間：2017年12月2日(土)～2018年3月14日(水)

開催場所：「交流プラザ」

料 金：無料(別途京都水族館への入場料が必要)

6. 「みんなでふわふわファンタジー」エリアを設置

「京の海」大水槽1階に、ふわふわのラグを設置します。温かな空間で誰もがゆったりと大水槽のいきものと過ごすことができます。あまりの心地良さに、まるで海の中にいるような「ふわふわ」とした気持ちになり、大水槽にいるいきものとの一体感を味わえます。

※パフォーマンス開催時など、撤去する場合があります。

設置期間：2017年12月2日(土)～2018年3月14日(水)

設置場所：「京の海」大水槽前

料 金：無料(別途京都水族館への入場料が必要)

7. 「シナモロール×京都水族館コラボレーションカフェ」が登場

シナモロールの世界観をたっぷり味わうことができるコラボレーションカフェが登場します。なつかしのシナモロールグッズの展示や見た目もキュートなこの期間限定オリジナルのカフェメニューをお楽しみいただけます。

「シナモロール×京都水族館コラボレーションカフェ」

販売期間：2017年12月2日(土)～2018年3月14日(水)

販売場所：スタジアムカフェ

※飲食は「山紫水明」エリアのカフェスペースがコラボレーションカフェスペースとなります。



飲食スペースイメージ

8. 『サンリオピューロランド』との相互割引企画を実施

京都水族館とサンリオピューロランドの両施設にて、特典チラシを来場者に配布し、互いの施設で割引特典を受けることができます。※詳細は京都水族館公式ウェブサイトをご覧ください。



『サンリオピューロランド』

【施設概要】

| | | | | |
|---------------------------|--|---------------|--------------|-----------------------|
| 施設名称 | 京都水族館 | | | |
| 運営会社 | オリックス不動産株式会社(本社:東京都港区、社長:高橋 豊典) | | | |
| 運營業務受託会社 | オリックス水族館株式会社(本店:東京都港区、社長:三坂 伸也) | | | |
| 場所 | 京都市下京区観喜寺町 35-1(梅小路公園内) | | | |
| 営業時間 | 10時～18時 ※入場受け付けは閉館の1時間前まで ※チケットおよび年間パスポートの購入・手続きの受け付けは閉館の1時間前まで ※気象状況および貸切営業等により営業時間を変更する場合あり | | | |
| 休館日 | なし(年中無休) ※施設点検、気象状況などで臨時休業あり | | | |
| 料金(税込) | 【個人のお客様】 | | | |
| | | 大人 | 大学・高校生 | 中・小学生 幼児 (3歳以上) |
| | 一般料金 | 2,050円 | 1,550円 | 1,000円 600円 |
| | ※中学生、高校生、大学生の方は、チケット売り場で生徒手帳をご提示ください。 ※障がい者手帳をご提示の方とご同伴者(1名様)は、入場料金が一般料金の半額(一円単位は四捨五入)になります。 | | | |
| | 年間パスポート | 4,100円 | 3,100円 | 2,000円 1,200円 |
| | ※中学生、高校生、大学生の方は、チケット売り場で生徒手帳をご提示ください。 ※障がい者手帳をご提示の方は、年会費が半額となります。 | | | |
| | 【団体のお客様】 | | | |
| | 一般団体(20名様以上) | 1,850円 | 1,400円 | 900円 540円 |
| | ※事前のご予約なく団体でご来館いただいた場合、一般の列にお並びいただくことや、混雑状況によりご入場をお断りする場合があります。 | | | |
| | 学校団体 ※引率教員の方は無料 (一部上限あり) | 保護者・ 高校生以上 | 中学生 | 小学生 園児 (0歳から有料) |
| | 1,200円 | 720円 | 500円 360円 | |
| ※学校の行事としてのご入場の際に適用をいたします。 | | | | |
| アクセス | <p><徒歩の方></p> <ul style="list-style-type: none"> ●「京都」駅中央口より西へ徒歩約 15 分 ●JR 山陰本線「丹波口」駅より南へ徒歩約 15 分 <p><バスをご利用の方></p> <ul style="list-style-type: none"> ●「京都」駅より、京都市バスで約 8 分「七条大宮・京都水族館前」停下車、京阪京都交通で約 5 分「七条大宮・京都水族館前」停下車、または西日本 JR バスで約 5 分「七条大宮・京都水族館前」停下車 土日祝は「東寺・梅小路エクスプレス」が運行 ●阪急「大宮」駅より、京都市バスで約 8 分「七条大宮・京都水族館前」停下車 ●阪急「桂」駅より、京阪京都交通で約 16 分「七条大宮・京都水族館前」停下車 ●京阪「七条」駅より、京都市バスで約 14 分「七条大宮・京都水族館前」停下車 ●地下鉄・JR「二条」駅より、京都市バスで約 13 分「七条大宮・京都水族館前」停下車 | | | |
| 館内構成 | 京の川、オットセイ、アザラシ、ペンギン、京の海、さんご礁のいきもの、くらげ、えび・かに、交流プラザ、イルカスタジアム、山紫水明、京の里山 | | | |