

2017年3月14日

各位

宇奈月 杉乃井ホテル

『宇奈月 杉乃井ホテル』リブランドオープン2周年記念 黒部峡谷鉄道と初のコラボプラン 「トロッコ乗車券付き宿泊プラン」発売

『宇奈月 杉乃井ホテル』（黒部市宇奈月温泉 352-7、総支配人：森 直樹）は、リブランドオープン2周年を記念し、2017年3月14日（火）より黒部峡谷鉄道、宇奈月温泉自治振興会とコラボレーションした宇奈月温泉では初めての「トロッコ乗車券付き宿泊プラン」の販売を開始しますのでお知らせします。

当館は、2015年3月14日（土）北陸新幹線開通と同日に『宇奈月 杉乃井ホテル』としてリブランドオープンし、2015年4月10日（金）には、バイキングレストラン「Seeds」をオープンさせました。その後も展望露天風呂「棚湯」の新設、大浴場「大黒部」のリニューアルを行い、宇奈月温泉「美肌の湯」と黒部峡谷の美しい眺望を楽しめる施設としてお客さまに大変ご好評をいただき、おかげさまで2017年3月14日（火）にリブランド2周年を迎えます。

これを記念し、さらなる黒部峡谷・宇奈月温泉地域の魅力創出と活性化を図るため、『宇奈月 杉乃井ホテル』と黒部峡谷鉄道、宇奈月温泉自治振興会がコラボレーションした「トロッコ乗車券付き宿泊プラン」を発売します。トロッコ乗車券付きのプランは、宇奈月温泉では当ホテルが初めて販売を開始します。



当プランは、「宇奈月」駅から黒部峡谷観光の終点地「^{けやきだいら}檜平」駅までのトロッコ往復乗車券（指定列車）、宇奈月温泉自治振興会参加店のご利用券と当ホテルでの1泊2食をセットしたものです。日本一のV字峡と言われる黒部峡谷の美しさをトロッコの車窓と当館の展望露天風呂から存分にお楽しみいただけます。

『宇奈月 杉乃井ホテル』では、リブランド2周年を迎えるにあたり、これからも県内外からお越しになるお客さまへ黒部峡谷や宇奈月温泉街地域など地域の魅力の発信を目指してまいります。是非、当館で心に残るお時間をお過ごしください。

<報道関係者からのお問い合わせ先>
『宇奈月 杉乃井ホテル』 吉見・宮田
TEL : 0765-62-1041

1. 黒部峡谷鉄道トロッコ乗車券コラボ宿泊プラン



トロッコ電車 (イメージ)



バイキング (イメージ)



展望露天風呂「棚湯」

【トロッコ乗車券先取り宿泊プラン】

(1) 宿泊期間

2017年3月14日(火)～2017年4月15日(土)

(2017年4月3日(月)～2017年4月5日(水)は適用除外日です)

(2) 内 容

① 『宇奈月 杉乃井ホテル』での1泊2食

本館和室(10畳)、お食事は夕食、朝食ともにバイキング

② 2017年4月20日(木)以降に利用可能な黒部峡谷鉄道トロッコ電車乗車券(宇奈月～けやきだいら檜平までの往復乗車券)を1室につき1名さま分提供

・トロッコ電車は時間指定です。

・2017年4月20日(木)～2017年4月30日(日)の期間は宇奈月～けやきだいら檜平間までの往復乗車券になります。

③ 2017年4月20日(木)以降に利用可能な無料宿泊券1名さま分

※②③ともに2017年4月20日(木)～11月30日(木)までの期間、トロッコ乗車券付き宿泊プラン4名1室以上のご宿泊の際にご利用いただけます。但し、2016年5月1日(月)～5月9日(火)、8月1日(火)～8月31日(木)、10月1日(日)～11月5日(日)は適用除外です。

(3) 料 金

2名1室利用時 1名さま9,500円～(サービス料込み、消費税、入湯税別)

【1日10名限定 トロッコ乗車券付き宿泊プラン】

(1) 宿泊期間

2017年4月20日(木)～2017年11月30日(木)

※2017年5月1日(月)～5月9日(火)、8月1日(火)～8月31日(木)、

10月1日(日)～11月5日(日)は適用除外です。

(2) 内 容

① 『宇奈月 杉乃井ホテル』での1泊2食

本館和室（10畳）、お食事は夕食、朝食ともにバイキング

②黒部峡谷鉄道トロッコ電車乗車券 宇奈月～^{けやきだいら}樺平までの往復乗車券
※トロッコ電車は時間指定です。

※2017年4月20日（木）～4月30日（日）の期間は宇奈月～笹平間までの往復乗車券になります。

③宇奈月温泉自治振興会店舗の利用券 300円分

・利用可能店舗名

おかめ、河鹿、柏や、カレーショップ、ささや、七厘、セレネ美術館、
カフェモーツァルト、わらびや、相田屋本舗、いけじりの酒店、いわ
さき、河田書店、グレイスピース、黒部鮮魚店、高木鮮魚店、つぼや、
中島観光百貨店、中島屋、福多屋菓子舗、やまとや、米沢商店、多喜
屋薬局、酒井菓子舗

(3) 料 金

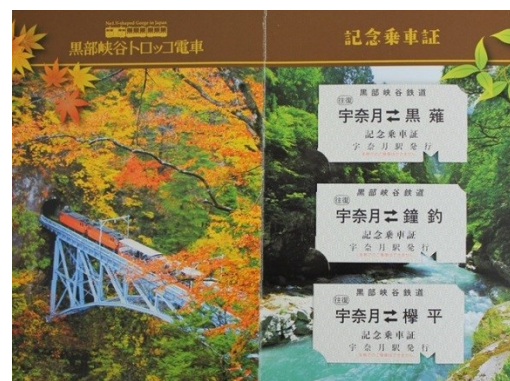
4名1室利用時 1名さま 9,500円～（サービス料込み、消費税、入湯税別）

(4) 特 典

先着100組さま（1組1枚）に黒部川の流木で作られた「しおり」を進呈します。
また、お子さま（6歳以上12歳未満）同伴の場合、トロッコ記念乗車券をお一人さまにつき1枚進呈します。



黒部川の流木で作ったしおり



トロッコ記念乗車券

2. 『宇奈月 杉乃井ホテル』 概要

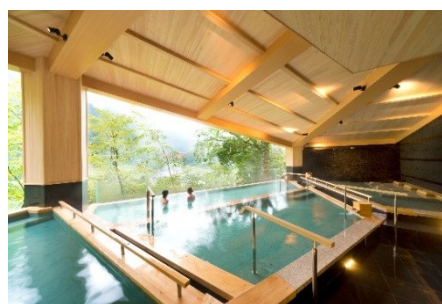
2015年3月に『宇奈月 杉乃井ホテル』としてリブランドオープンしました。黒部峡谷鉄道のトロッコ観光の拠点となっている宇奈月温泉に位置し、弱アルカリ性単純泉の豊富な湯量を誇ります。宇奈月温泉随一の広さを誇る大浴場「大黒部」や黒部川沿いのパノラマティックな展望露天風呂「棚湯」のほか、バイキングレストラン「Seeds」では、峡谷沿いの温泉地にいながらにして富山湾の海の幸をライブキッチン形式でお楽しみいただけます。

Press Release

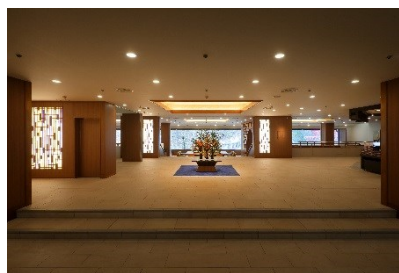
所在地	〒938-0282 富山県黒部市宇奈月温泉 352 番地 7
施設規模	客室数 129 室
温泉	展望露天風呂「棚湯」、大浴場「大黒部」 ジャグジー、サウナ
料飲施設	バイキングレストラン「Seeds (シーズ)」、 カフェラウンジ「樺・KEYAKI-」
宴会場	コンベンションホール「鳳凰」、中宴会場「花霞」「花あらし」 「花むしろ」「花吹雪」、小宴会場 (10 室)
その他	おみやげ「海千問屋 伝七」、カラオケハウス、卓球コーナー、 キッズコーナー、ペットのお部屋
交通アクセス	富山地方鉄道「宇奈月温泉駅」より徒歩 3 分 北陸自動車道「黒部 I C」より 20 分
運営会社	宇奈月ホテル株式会社 (オリックス不動産株式会社 100% 出資子会社)
URL	http://www.unazuki-suginoi.jp/



外観



展望露天風呂「棚湯」



エントランス



バイキングレストラン「Seeds」



カフェラウンジ「樺・KEYAKI-」