

2016年8月30日

各位

すみだ水族館  
日立化成株式会社**「日立化成×すみだ水族館 水のいきものふしぎはっけん！ 2016 秋」を開催  
～子どもの探究心を応援！ウミガメの生態研究を通して、いきもののいのちを知る～**

すみだ水族館（所在地：東京都墨田区、館長：山内 将生）と、日立化成株式会社（本社：東京都千代田区、執行役社長：丸山 寿、以下、日立化成）は、2016年9月17日（土）から22日（木・祝）の6日間、「日立化成×すみだ水族館 水のいきものふしぎはっけん！ 2016 秋」と題した特別ワークショップを開催しますので、お知らせします。

日立化成とすみだ水族館のコラボレーションによるワークショップは、2013年から実施しており、10回目となる今回は、お客さまにご好評頂いているワークショップ「ウミガメ研究員」と、初の試みとなる「ふしぎはっけん！ウミガメ検定」を行い、より多くの子どもたちに楽しんでもらえる内容になっています。すみだ水族館では8月27日（土）より今年生まれたばかりのアオウミガメとアカウミガメの赤ちゃんを展示しており、ワークショップでは、2種類の赤ちゃんを見比べて違いを理解することで、ウミガメの生態について楽しく学ぶことができます。

日立化成は、地球環境保全の分野に加え、次代を担う子どもたちの育成支援にも力を入れて社会貢献活動を推進しています。また、すみだ水族館では、海、そして生命の豊かさを、海のいきものたちを通じて子どもたちに伝える活動を行っています。

日立化成とすみだ水族館は、今後もこうしたワークショップを通じて、未来の地球を担う子どもたち向けに「科学する心」を育て、「いきもののいのち」の大切さを伝えるプログラムを実施してまいります。

**<開催日程一覧> ※ワークショップの詳細は2ページ以降に記載**

|            |                                    |
|------------|------------------------------------|
| 9月17日（土）   | ウミガメ研究員（事前募集）・ふしぎはっけん！ウミガメ検定（当日受付） |
| 9月18日（日）   | ウミガメ研究員（事前募集）・ふしぎはっけん！ウミガメ検定（当日受付） |
| 9月19日（月・祝） | ふしぎはっけん！ウミガメ検定（当日受付）               |
| 9月20日（火）   | ふしぎはっけん！ウミガメ検定（当日受付）               |
| 9月21日（水）   | ふしぎはっけん！ウミガメ検定（当日受付）               |
| 9月22日（木・祝） | ふしぎはっけん！ウミガメ検定（当日受付）               |

**<参加者募集方法>**

すみだ水族館ホームページの「体験プログラム」ページで参加者を募集します。

<http://www.sumida-aquarium.com/>（ウミガメ研究員についての応募〆切は9月12日（月））

※2013年9月に開催したワークショップの実施映像を、日立化成のホームページに掲載しています。

[http://www.hitachi-chem.co.jp/japanese/csr/stakeholder/philanthropy/future\\_generation.html](http://www.hitachi-chem.co.jp/japanese/csr/stakeholder/philanthropy/future_generation.html)

以上

**<本件に関するお問い合わせ先>**

## ○すみだ水族館

広報担当/恵土・近藤・守下 ■TEL：03-5619-1284 ■MAIL：[press-sumida@orix-aqua.co.jp](mailto:press-sumida@orix-aqua.co.jp)

## ○日立化成株式会社 経営戦略本部

報道関係お問合せ/張 ■TEL：03-5533-7145

社会貢献活動お問合せ/秋葉 ■TEL：03-5533-7167 ■MAIL：[kagaku\\_daisuki@hitachi-chem.co.jp](mailto:kagaku_daisuki@hitachi-chem.co.jp)

## <ワークショップの概要>

### 「ウミガメ研究員」

開催日：9月17日(土)・9月18日(日)  
 開催時間：各日11時00分～12時00分  
 募集対象：小学校3年生～6年生  
 募集定員：1回につき、最大6名  
 参加方法：すみだ水族館ホームページから事前申し込みが必要です。  
 応募者多数の場合は抽選となります。  
 開催内容：飼育スタッフと同じ白衣を着てウミガメについて研究するプログラムです。ウミガメをより身近に感じることができます。



「ウミガメ研究員」開催の様子

### 「ふしぎはっけん！ウミガメ検定」

開催日：9月17日(土)～9月22日(木・祝)  
 開催時間：各日終日  
 ※ワークシートがなくなり次第、終了とさせていただきます。  
 参加方法：館内設置のワークシートを使用して、ご自由に参加いただけます。  
 開催内容：ウミガメをじっくり観察しながらワークシートの設問に答え、生態について楽しく学ぶプログラムです。



ウミガメの観察風景

## <「ウミガメ展」開催中>

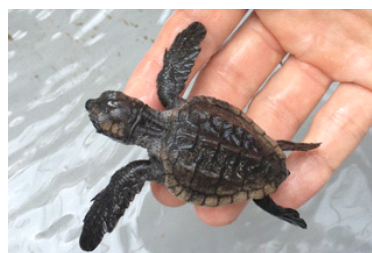
### アオウミガメ・アカウミガメの赤ちゃんを展示

展示生物：アオウミガメの赤ちゃん  
 アカウミガメの赤ちゃん  
 展示期間：8月27日(土)～10月31日(月)  
 展示時間：9時00分～21時00分  
 展示場所：5F ウミガメアカデミー  
 展示内容：アオウミガメ・アカウミガメの赤ちゃんを展示します。  
 アオウミガメとアカウミガメは、甲羅の形や顔つきなどが異なります。このような生態的特徴を紹介するパネルも設置し、それぞれのウミガメを比較しながら学ぶことができます。

『すみだ水族館』は、2012年より、毎年小笠原諸島で生まれたアオウミガメの赤ちゃんを預かり、約1年間育てて小笠原諸島の海へ放流する活動を続けてきました。今年は、小笠原で生まれたアオウミガメの赤ちゃんと、名古屋港水族館で生まれたアカウミガメの赤ちゃんの2種を比較しながら観察いただける企画展を開催しています。



アオウミガメの赤ちゃん



アカウミガメの赤ちゃん

## 施設概要

|               |  |                             |             |             |                            |
|---------------|--|-----------------------------|-------------|-------------|----------------------------|
| 施設名称          | すみだ水族館   |                             |             |             |                            |
| 英名            | SUMIDA AQUARIUM  |                             |             |             |                            |
| 運営会社          | オリックス不動産株式会社（本社：東京都港区、社長：松本 哲男）  |                             |             |             |                            |
| 開業日           | 2012年5月22日（火）  |                             |             |             |                            |
| 場所            | 東京都墨田区押上1-1-2 東京スカイツリータウン・ソラマチ 5F・6F   |                             |             |             |                            |
| 営業時間          | 9時00分～21時00分<br>※入場受付は閉館の1時間前まで<br>※季節による変更あり  |                             |             |             |                            |
| 休館日           | なし（年中無休）※水族館のメンテナンスやイベント等による臨時休業あり   |                             |             |             |                            |
| 公式ホームページ      | <a href="http://www.sumida-aquarium.com">http://www.sumida-aquarium.com</a>  |                             |             |             |                            |
| 料金<br>（消費税込み） | 【個人のお客さま】  |                             |             |             |                            |
|               |  | 大人                          | 高校生         | 中・小学生       | 幼児<br>(3歳以上)               |
|               | 一般料金   | 2,050円                      | 1,500円      | 1,000円      | 600円                       |
|               | ※中学生、高校生の方は、チケット売り場で生徒手帳の提示が必要<br>※障がい者手帳をご提示の方とご同伴の方（1名）は、一般料金の半額   |                             |             |             |                            |
|               | 年間パスポート  | 4,100円                      | 3,000円      | 2,000円      | 1,200円                     |
|               | ※中学生、高校生の方は、チケット売り場で生徒手帳の提示が必要<br>※障がい者手帳をご提示の方は、年会費が半額。   |                             |             |             |                            |
|               | 【団体のお客さま】  |                             |             |             |                            |
|               | 一般団体（20名様以上）   | 1,850円                      | 1,350円      | 900円        | 540円                       |
|               | 学校団体<br>※引率の教員の方は無料（一部上限あり）  | 保護者・<br>高校生<br>以上<br>1,200円 | 中学生<br>720円 | 小学生<br>600円 | 園児<br>(0歳から<br>有料)<br>360円 |
|               | ※学校の行事としてのご入場に際しての適用   |                             |             |             |                            |
| アクセス          | <ul style="list-style-type: none"> <li>東武スカイツリーライン「とうきょうスカイツリー」駅すぐ</li> <li>東武スカイツリーライン・東京メトロ半蔵門線・京成押上線・都営地下鉄浅草線</li> </ul> 「押上（スカイツリー前）」駅すぐ<br>※当館には専用の駐車場はございません。公共交通機関をご利用ください。 |                             |             |             |                            |
| 館長            | 山内 将生（やまうち まさお）  |                             |             |             |                            |
| 備考            | <ul style="list-style-type: none"> <li>全館禁煙</li> <li>給湯シンクを備えた授乳室（計2ヶ所）</li> <li>おむつ替えコーナー（計8台）</li> <li>盲導犬などの介助犬の同伴可能</li> </ul>   |                             |             |             |                            |