

2015年7月31日

各位

オリックス不動産株式会社

沖縄最高層・最大規模ツインタワーマンション 「リュークスタワー」完成

オリックス不動産株式会社（本社：東京都港区、社長：松本哲男）は、大和ハウス工業株式会社（本社：大阪市、社長：大野直竹）ならびに株式会社大京（本社：東京都渋谷区、社長：山口陽）と、2011年5月13日より沖縄県那覇市おもろまち一丁目において、沖縄県最高層・最大規模の分譲ツインタワーマンション「RYU:X TOWER（リュークスタワー）」の開発を進めてきましたが、2013年11月22日の西棟（The WEST：総戸数338戸）の竣工に続き、2015年5月28日に東棟（The EAST：総戸数338戸）も竣工し、ツインタワーマンション「RYU:X TOWER（リュークスタワー）」が完成しましたので、お知らせします。

以上



【本件に関するお問い合わせ先】

オリックス株式会社 グループ広報部 永井・鷲見

TEL:03-5418-4313

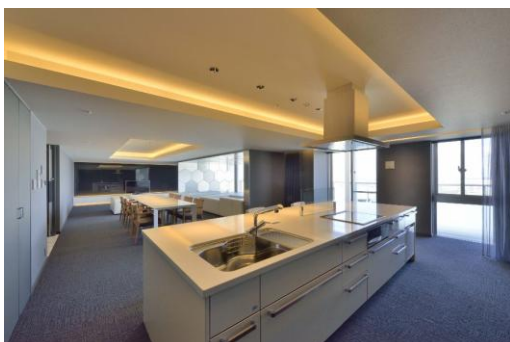
■ 「RYU:X TOWER (リュークスタワー)」について

沖縄県内の建物としては最高層（104.3m）を誇り、沖縄県内の分譲マンションとして最大規模（総戸数 676 戸）、沖縄県内初の分譲ツインタワーマンションとなる「RYU:X TOWER (リュークスタワー)」は、沖縄県庁・那覇市役所が立地する中心部から約 2km、那覇空港より約 7.5km という恵まれた立地条件に加え、海拔約 30m の高台に建設された地上 30 階建ての分譲マンションです。

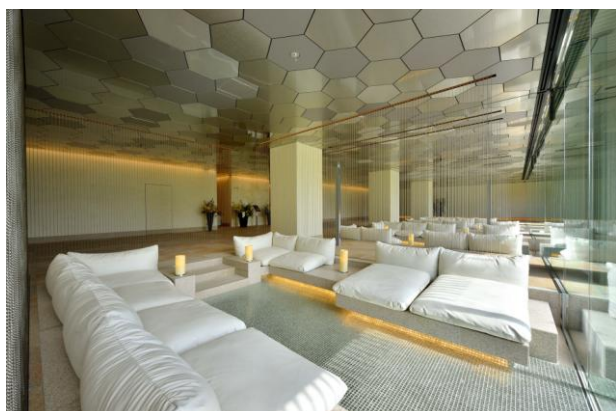
本物件は、那覇新都心エリア「おもろまち」のランドマークとして、那覇空港を離着陸する飛行機や那覇市中心部からも視認できるツインタワーマンションです。

「RYU:X TOWER (リュークスタワー)」

RYU:X = 琉球+X（色々な可能性を秘めた・未知数を意味する X）を組み合わせた造語。
LUXE（フランス語で上品、贅沢の意）の音感も連想させた言葉。



【ビューラウンジ（西棟 16 階）】



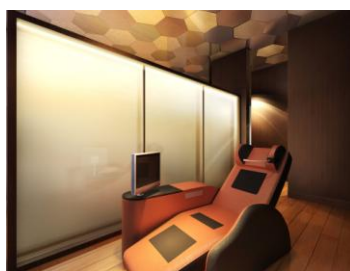
【ラウンジ（西棟 1 階）】



【エントランス】



【エア ジム (東棟 1 階)】
フィットネスコーナー (有料)



【エア ロビー (東棟 1 階)】
マッサージルーム



【ホテルライクな共用廊下】
風雨を気にすることがない空間

■ 「RYU:X CITY (リュークスシティ)」について

敷地面積約 22,100 m²の新街区「リュークスシティ」には、「RYU:X TOWER (リュークスタワー)」の他に、2011 年 11 月開業の地上 18 階建ての商業施設「那覇新都心センタービル」があります。「那覇新都心センタービル」の 1 階から 2 階フロアには商業テナント、2 階から 8 階まではオフィスフロア、9 階から 18 階までは大和ハウスグループの「ダイワロイネットホテル那覇おもろまち (全 243 室)」が入居しています。



【「おもろまち」と「リュークスシティ」】

■物件概要

名 称	: 「RYU:X TOWER (リュークスタワー)」
住 所	: 沖縄県那覇市おもろまち一丁目 1 番地 1 号 (地番)
交 通	: 沖縄都市モノレール「おもろまち」駅より徒歩 6 分
構造・規模	: 鉄筋コンクリート造 地上 30 階・地下 1 階建て
総戸数	: 676 戸 (ゲストルーム 2 戸含む)
敷地面積	: 14,216.58 m ²
建築面積	: 5,438.98 m ²
延床面積	: 78,416.02 m ²
最高高さ	: 104.3m
専有面積	: 55.15 m ² (1LDK) ~133.93 m ² (3LDK)
販売価格	: 1,900 万円台~13,000 万円台 (既に販売は終了しています)
事業主・売主	: 大和ハウス工業株式会社、オリックス不動産株式会社、株式会社大京
基本設計	: 株式会社日建設計、株式会社国建共同事業体
実施設計	: 清水建設株式会社 九州支店一級建築事務所
監 理	: 清水建設株式会社 九州支店一級建築事務所
施 工	: 清水・金秀・りゅうせき建設工事共同体
着 工	: 2011 年 5 月 13 日
竣 工	: The WEST 2013 年 11 月 22 日、The EAST 2015 年 5 月 28 日



【東シナ海方面の眺望】