

2015年2月26日

各位

京都水族館

開業3周年を記念し、新展示をスタート

4つの3Dプロジェクションマッピングエリアで壮大な自然界を体験

～「大水槽」では実物大の全長10mを超えるリュウグウノツカイ、
ジンベエザメ、シュモクザメの大群が飛び出し泳ぎ回る
「ペンギンゾーン」では幻想的な氷の世界に包まれる～

『京都水族館』(京都市下京区、館長:下村 実)は、2015年3月14日(土)の開業3周年を記念し、2015年3月21日(土)より新展示『アクアリウム・ファンタジーIMAGINE～想像してみよう～』を開始しますのでお知らせします。

『アクアリウム・ファンタジー IMAGINE～想像してみよう～』では、「いきものと映像のコラボレーションが想像力を喚起する」をテーマに「京の川ゾーン」「大水槽」「海洋ゾーン」「ペンギンゾーン」の4か所の3Dプロジェクションマッピングエリアで壮大な自然界を体験できる新展示です。



「大水槽」の3Dプロジェクションマッピング



「ペンギンゾーン」の3Dプロジェクションマッピング

「京の川ゾーン」では、「Primitive:太古の時代、過去」をテーマに約3000万年前からほとんど姿を変えず、日中はおとなしいオオサンショウウオたちが、活発に動きまわり、水槽の水とともに外に飛び出して、壁を歩きまわる迫力の映像をお楽しみいただけます。「大水槽」では、「Earth:いのちが息づく場所」をテーマに深海を泳ぐ実物大の全長10mを超えるリュウグウノツカイやジンベエザメ、シュモクザメの大群が「大水槽」を飛び出し泳ぐ様子や、孵化したウミガメの赤ちゃんが海へ帰る様子など

普段の水族館では見られないいきものたちやその行動を、「大水槽」だけではなく壁面や床など様々な場所に映像投影することで、まるで海岸や深海を冒険しているような臨場感のある体験ができます。「ペンギンゾーン」では、「Dream: ペンギンのみる夢」をテーマにケープペンギンの故郷を彷彿とさせる夜空やオーロラが広がる幻想的な氷の世界でイワシの群れが泳ぐ様子、そして京都の街の風景をペンギンゾーン全体に投影します。3D プロジェクションマッピングの映像技術により飼育環境に変化を与えることで、ペンギンたちの好奇心や警戒心を引き出し、普段とは異なるペンギンたちの様子をご覧ください。「海洋ゾーン」では、「Cosmos: 宇宙、未来」をテーマに、クラゲ水槽を宇宙船の窓に見立て、無重力状態の宇宙空間に浮かぶクラゲを宇宙旅行中の船内から見ているような不思議な体験を通して未来の世界を想像することができます。

また、「京の里山ゾーン」では、LED のスポットライトや、水中照明を使ったライトアップを実施します。自然の里山に夜現れる鳥やたぬきなどのいきものたちのシルエットを模した光のオブジェが各所に浮かびあがります。光のオブジェが醸し出すいきものたちの気配を感じ、夜の里山に潜んでいるいきものたちを想像してお楽しみいただけます。このほか、カフェでは3D プロジェクションマッピングを表現したミニサイズどんぶりとお京味噌入りミルクスープがセットになった「プロジェクションマッピングプチごはん」を販売します。

開業3周年を迎える「京都水族館」は、今後も継続的に新しい展示や企画の発信ができるよう努めてまいりますので、ぜひご期待ください。

■ 営業時間変更のお知らせ

2015年3月23日(月)より営業時間を変更します。

【変更前】 9時00分～17時00分

【変更後】 10時00分～20時00分

※最終入館は閉館の1時間前まで

※季節や貸切営業等により営業時間を変更する場合あり

以上

<本件に関するお問い合わせ先>

京都水族館 広報室 関・蔵敷・楠・名倉

TEL:075-354-3116 FAX:075-354-3152 MAIL:press-kyoto@orix-aqua.co.jp

1. 開業3周年記念 新展示 3Dプロジェクションマッピング 『アクアリウム・ファンタジー IMAGINE～想像してみよう～』

第一弾:2015年3月21日(土)～

① 「Primitive : 太古の時代、過去」



カラフルなおオサンショウウオたちが壁を歩き回ります

開始日: 2015年3月21日(土)

※2015年3月20日(金)よりプレオープン

開催場所: 「京の川ゾーン」鴨川水槽

開催時間: 終日投影

開催内容: 約3000万年前からほとんど姿を変えず、日中はおとなしいオオサンショウウオたちが、活発に動きまわり、水槽の水とともに外に飛び出して、壁を歩きまわる迫力の映像をお楽しみいただけます。

② 「Earth : いのちが息づく場所」



実物大の全長約10mのリュウグウノツカイが泳ぐ姿は圧巻です

開始日: 2015年3月21日(土)

※2015年3月20日(金)よりプレオープン

開催場所: 「大水槽」

開催時間: 終日投影

開催内容: 深海を泳ぐ実物大の全長10mを超えるリュウグウノツカイやジンベエザメ、シュモクザメの大群が「大水槽」を飛び出し泳ぐ様子や、孵化したウミガメの赤ちゃんが海へ帰る様子など、普段の水族館では見られないいきものたちやその行動を、「大水槽」だけではなく壁面や床など様々な場所に映像投影することで、まるで海岸や深海を冒険しているような臨場感のある体験ができます。

③ 「Cosmos : 宇宙、未来」



無重力空間にいるような感覚を味わえます

開始日: 2015年3月21日(土)

※2015年3月20日(金)よりプレオープン

開催場所: 「海洋ゾーン(無脊椎の世界)」クラゲ水槽

開催時間: 終日投影

開催内容: クラゲ水槽を宇宙船の窓に見立て、無重力状態の宇宙空間に浮かぶクラゲを、船内から見ているような不思議な体験ができます。クラゲ水槽の外枠や壁面に投影される近未来の映像が、宇宙旅行の雰囲気醸し出します。

第二弾:2015年3月23日(月)～

④ 「Dream : ペンギンのみる夢」



「ペンギンゾーン」が幻想的な氷の世界に包まれます

開始日: 2015年3月23日(月)

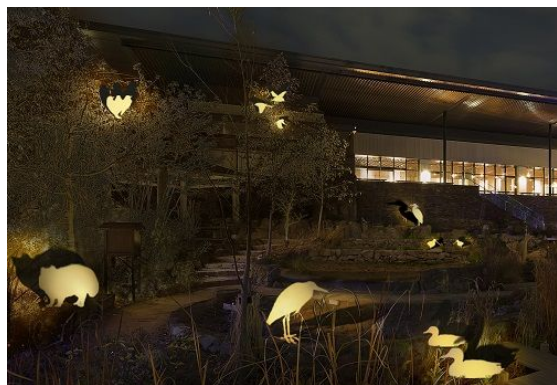
開催場所: 「ペンギンゾーン」

開催時間: 2015年3月23日(月)～4月30日(木):18時00分～20時00分

※5月1日(金)以降の開催時間は4月1日(水)時点の京都水族館公式ホームページをご参照ください。

開催内容: ケープペンギンの故郷を彷彿とさせる夜空やオーロラが広がる氷の世界、そして京都の街の風景をペンギンゾーン全体に投影します。3D プロジェクションマッピングの映像技術により飼育環境に変化を与えることで、ペンギンたちの好奇心や警戒心を引き出し、普段とは異なるペンギン達の様子をご覧いただけます。

2. 「京の里山ゾーン」でライトアップ「見つけよう！里山のいきものたち」を開催



いきものたちの光のシルエットが浮かびあがります

開始日：2015年3月23日(月)

開催場所：「京の里山ゾーン」

開催時間：2015年3月23日(月)～4月30日(木)

18時00分～20時00分

※5月1日(金)以降の開催時間は

4月1日(水)時点の京都水族館公式

ホームページをご参照ください。

開催内容：「京の里山ゾーン」では、LEDのスポットライトや、水中照明を使ったライトアップを実施します。自然の里山に夜現れる鳥やたぬきなどのいきものたちのシルエットを模した光のオブジェが各所に浮かびあがります。光のオブジェが醸し出すいきものたちの気配を感じ、夜の里山に潜んでいるいきものたちを想像してお楽しみいただけます。

3. カフェでは、一度で二度楽しめるミニサイズどんぶりと西京味噌入りミルクスープ「プロジェクションマッピングプチごはん」を販売



「プロジェクションマッピングプチごはん」

カフェでは3Dプロジェクションマッピングを表現した「プロジェクションマッピングプチごはん」を販売します。「プロジェクションマッピングプチごはん」にはチキンとチーズ、京野菜の九条ねぎが入り、キラキラしたコンソメジュレと色鮮やかな海藻ビーズが3Dプロジェクションマッピングの雰囲気再現しています。付属の西京味噌入りのミルクスープをどんぶりにかき、コンソメジュレを溶かすとコクのあるスープリゾットに大変身。意外な組み合わせはどんな味になるのか、ぜひ想像してみてください。

販売開始日：2015年3月21日(土)

価格：540円(税込み)

販売場所：ハーベストカフェ

※プレスリリース内の画像はイメージであり、実際のものとは異なります。

※各イベントの実施日時・内容は予告なく変更する場合があります。実施の詳細については、京都水族館公式ホームページをご確認ください。

【施設概要】

施設名称	京都水族館				
運営会社	オリックス不動産株式会社(本社:東京都港区、社長:益子 哲郎)				
運營業務受託会社	オリックス水族館株式会社(本店:東京都港区、社長:三坂 伸也)				
場所	京都市下京区観喜寺町 35-1(梅小路公園内)				
営業時間	9:00~17:00 ※2015年3月23日(月)より営業時間を10:00~20:00に変更します。 ※ただし、GW、夏休み、年末年始は変更あり ※入場受け付けは閉館の1時間前まで ※チケットおよび年間パスポートの購入・手続きの受け付けは閉館の1時間前まで ※気象状況および貸切営業等により営業時間を変更する場合があります				
休館日	なし(年中無休) ※施設点検、気象状況などで臨時休業あり				
料金(税込)	【個人のお客様】				
		大人	大学・高校生	中・小学生	幼児 (3歳以上)
	一般料金	2,050円	1,550円	1,000円	600円
	※中学生、高校生、大学生の方は、チケット売り場で生徒手帳をご提示ください。 ※障がい者手帳をご提示の方とご同伴者(1名様)は、入場料金が一般料金の半額(一円単位は四捨五入)になります。				
	年間パスポート	4,100円	3,100円	2,000円	1,200円
	※中学生、高校生、大学生の方は、チケット売り場で生徒手帳をご提示ください。 ※障がい者手帳をご提示の方は、年会費が半額となります。				
	【団体のお客様】				
	一般団体(20名様以上)	1,800円	1,350円	900円	540円
	※事前のご予約なく団体でご来館いただいた場合、一般の列にお並びいただくことや、混雑状況によりご入場をお断りする場合があります。				
	学校団体 ※引率教員の方は無料 (一部上限あり)	保護者・ 高校生以上	中学生	小学生	園児 (0歳から有料)
	1,200円	720円	500円	360円	
※学校の行事としてのご入場に際して適用をいたします。					
アクセス	<p><徒歩の方></p> <ul style="list-style-type: none"> ●「京都」駅中央口より西へ徒歩約 15 分 ●JR 山陰本線「丹波口」駅より南へ徒歩約 15 分 <p><バスをご利用の方></p> <ul style="list-style-type: none"> ●「京都」駅より、京都市バスで約 8 分「七条大宮・京都水族館前」停下車、京阪京都交通で約 5 分「七条大宮・京都水族館前」停下車、または西日本 JR バスで約 5 分「七条大宮・京都水族館前」停下車 土日祝は京都市バス「水族館シャトル」「水族館・東山ライン」「東寺・水族館・西本願寺 EXPRESS」「岡崎・東山・梅小路 Express」が運行(乗車時間約 5 分) ●阪急「大宮」駅より、京都市バスで約 8 分「七条大宮・京都水族館前」停下車 ●阪急「桂」駅より、京阪京都交通で約 16 分「七条大宮・京都水族館前」停下車 ●京阪「七条」駅より、京都市バスで約 14 分「七条大宮・京都水族館前」停下車 土日祝は京都市バス「水族館・東山ライン」が運行(乗車時間約 9 分) ●地下鉄・JR「二条」駅より、京都市バスで約 13 分「七条大宮・京都水族館前」停下車 				
館内構成	京の川ゾーン、かいじゅうゾーン、ペンギンゾーン、大水槽、海洋ゾーン、交流プラザ、イルカスタジアム、山紫水明ゾーン、京の里山ゾーン				