

2013年10月7日

各位

すみだ水族館

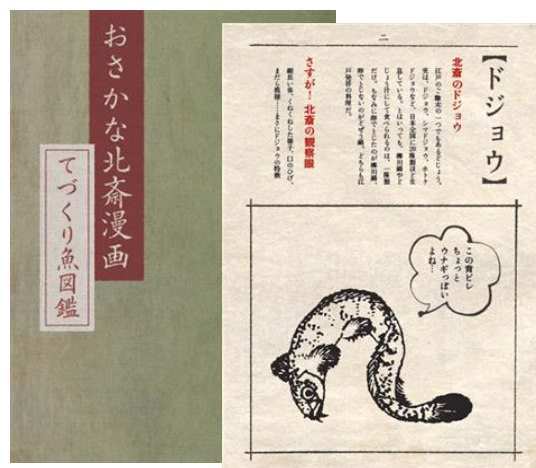
**江戸時代の絵師・葛飾北斎の観察眼を体験！  
スタンプで“魚図鑑”をつくるワークショップを開催  
～飼育スタッフと一緒に北斎の水生物画を解き明かす～**

すみだ水族館（所在地：東京都墨田区、館長：田海 雅彦）は、2013年10月10日（木）から10月23日（水）の期間中に館内で葛飾北斎に関するワークショップ「おさかな北斎漫画～てづくり魚図鑑～」を開催します。また、墨田区役所のアトリウムで同時期に開催する展示イベント「ぱらぱら北斎 漫画カフェ～北斎を知ろう」（主催：“すみだと北斎”プロモーション実行委員会）の期間中（10月15日（火）～23日（水））には、北斎が描いたいきものをすみだ水族館が出張展示し、飼育スタッフによる解説を行いますのでお知らせします。

すみだ水族館の飼育スタッフは、墨田区文化振興財団の学芸員の協力のもと、墨田区の偉大な芸術家・葛飾北斎が描いた水生物画の調査・研究を進めています。これまでの調査・研究では、代表作である『北斎漫画』をはじめとする絵手本6冊（三体画譜、北斎図式、画本彩色通、略画早指南、絵本庭訓往来）に描かれている全ての水生物画162点のリスト化を行いました。また、その中から18点の水生物画を詳しく分析して、描かれている生物のヒレの形や目の大きさなど、形態的特徴や時代背景からモデルとなっただけのいきものを特定しました。現在すみだ水族館で10月31日（木）まで、北斎が描いた水生物画といきものを一緒にご覧いただく展示を行っています。また、10月15日（火）～23日（水）には、墨田区役所で開催する北斎の展示イベントで北斎が描いたいきもの（ナマズ、きんぎょ）の出張展示や飼育スタッフによる解説も行います。

今回、すみだ水族館で開催する「おさかな北斎漫画～てづくり魚図鑑～」は、北斎が描いたいきものを特定するまでの経緯を楽しく学んでいただくため、飼育スタッフと学芸員の知見を生かして編集したオリジナル図鑑を用いたワークショップです。北斎ならではの観察眼で、見事にいきものの特徴を捉えている部分を飼育スタッフが解説しながら一緒にいきものや水生物画を観察し、いきものスタンプを押してオリジナル図鑑をつくります。実際のいきものと北斎が描いた作品との比較を通して、いきものや北斎の作品に親しんでいただけます。また、より気軽にいきものと北斎の作品を楽しんでいただけるワークショップとして、展示を見ながら5種類のいきものスタンプを対象のポイントごとに押していく「アクアスタンプカード」を、期間中は毎日実施します。

今後もすみだ水族館は、墨田区ゆかりの日本が誇る歴史的な芸術家・葛飾北斎を通じて、水生物の魅力伝える取り組みを行い、墨田区と相互協力して調査・研究を続けてまいります。



おさかな北斎漫画～てづくり魚図鑑～

＜本件に関するお問い合わせ先＞  
すみだ水族館 広報室/村木  
■ TEL:03-5619-1284 ■ MAIL:press-sumida@orix-aqua.co.jp

以上

「スタンプで“魚図鑑”をつくるワークショップを開催」

取材のご依頼や素材のご要望はお気軽にお問い合わせください。

問い合わせ先：すみだ水族館 広報室/村木

■ TEL : 03-5619-1284

1/4

■ MAIL : press-sumida@orix-aqua.co.jp

## 【「おさかな北斎漫画～てづくり魚図鑑～」概要】

開催日：①10月9日(水)、12日(土)、13日(日)、14日(月・祝)  
②10月16日(水)、19日(土)、20日(日)、23日(水)、  
26日(土)、27日(日)、30日(水)

開催時間：17:30～18:30 ※10月12日(土)のみ14:30～15:30

開催場所：館内各所

参加対象：小学4年生以上

参加定員：各回6名

参加料金：無料 ※入場料別途

参加方法：①16:00より館内総合案内所で先着順に受け付け  
②公式ホームページの募集フォームおよび官製ハガキ  
による応募

※応募者多数の場合は抽選

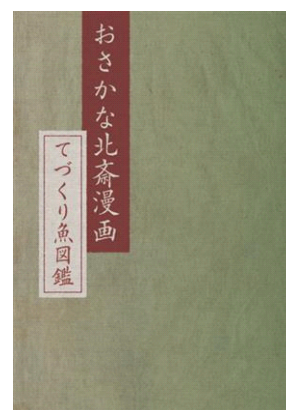
<16日～20日の募集期間>10月7日(月)13:00～13日(日)24:00

<23日～30日の募集期間>10月7日(月)13:00～20日(日)24:00

掲載生物：ナマズ、シャコ、さめ(シロワニ)、きんぎょ(らんちゅう)、ニホンウナギ、ドジョウ、ミナミアメリカオットセイ、テナガエビ、モクズガニ、サワガニ、シロメバル、マハゼ、ボラ、マダイ、マアナゴ、アカエイ、ガザミ、マダラエイ

内 容：

- (1)北斎と墨田や、北斎と水生生物画について飼育スタッフが解説
- (2)図鑑の空欄部分に、北斎が描きたいいきものスタンプを押す
- (3)北斎が描いた水生生物画や実際のいきものについて飼育スタッフが解説
- (4)ヒレや目の大きさなどの形態的特徴について、実際のいきものと自分の図鑑を観察



表紙



掲載内容

## 【「アクアスタンプカード」概要】

開催期間：10月12日(土)～10月23日(水)

開催時間：各日9:00～20:00 ※最終入場と同時に配布終了

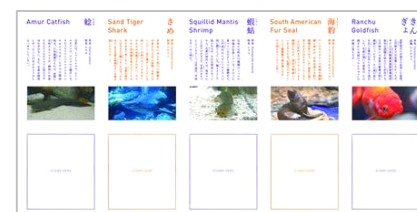
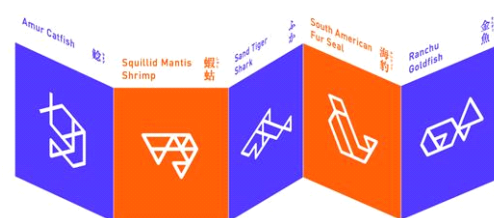
開催場所：館内各所(台紙配布場所はチケットカウンター)

参加対象：来場者全員 ※台紙がなくなり次第終了

参加料金：無料 ※入場料別途

対象生物：ナマズ、シャコ、さめ(シロワニ)、  
ミナミアメリカオットセイ、きんぎょ(らんちゅう)

内 容：(1)館内5カ所の対象生物の展示場所で、北斎が描いた  
いきものスタンプをアクアスタンプカードに押す  
(2)実際のいきものと北斎が描きたいいきものとの違いを  
観察



アクアスタンプカード

「スタンプで“魚図鑑”をつくるワークショップを開催」

取材のご依頼や素材のご要望はお気軽にお問い合わせください。

問い合わせ先：すみだ水族館 広報室/村木

■TEL：03-5619-1284

2/4

■MAIL：press-sumida@orix-aqua.co.jp

## 【「ぱらぱら北斎 漫画カフェ～北斎を知ろう」への出張展示 概要】

### <出張展示>

展示期間：2013年10月15日(火)～23日(水)

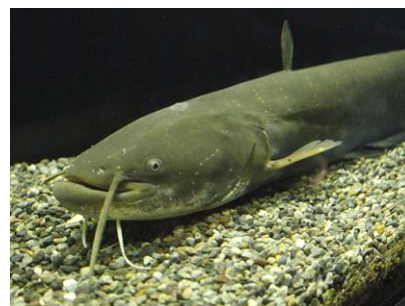
展示時間：各日10時～18時

展示場所：墨田区役所 アトリウム

料 金：無料

展示生物：ナマズ、きんぎょ(らんちゅう)

※展示生物は変更の場合あり



ナマズ

### <出張解説>

開催日：①2013年10月18日(金)

②2013年10月19日(土)

開催時間：①10時～10時30分

②15時30分～16時

開催場所：墨田区役所 アトリウム

料 金：無料

内 容：葛飾北斎と水生生物について、すみだ水族館の飼育スタッフが解説



北斎が描いたナマズ  
(出典『三体画譜』)

## 【「ぱらぱら北斎 漫画カフェ～北斎を知ろう」開催概要】

名 称：ぱらぱら北斎 漫画カフェ～北斎を知ろう

開催期間：2013年10月10日(木)～10月23日(水) ※会期中無休

開催時間：各日10時～18時(入場は17時30分まで)

開催会場：すみだリバーサイドホール(墨田区役所併設)

ギャラリー、ミニシアター ほか

観覧料：無料

主催：“すみだと北斎”プロモーション実行委員会

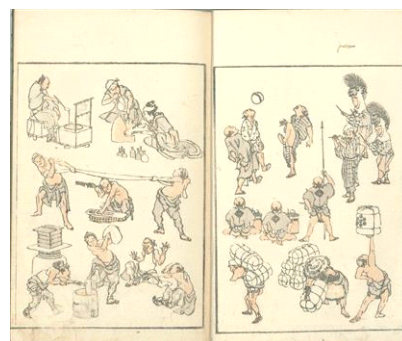
(墨田区・公益財団法人墨田区文化振興財団・一般社団法人墨田区観光協会・北斎祭り実行委員会・すみだ水族館・東京商工会議所墨田支部・墨田区商店街連合会・3M運動PR実行委員会・国際ファッションセンター株式会社・墨田区しんきん協議会・東京東信用金庫)

共催：墨田区、公益財団法人墨田区文化振興財団、すみだ水族館

協力：アサヒビール株式会社



富嶽三十六景 凱風快晴



『北斎漫画』初編

「スタンプで“魚図鑑”をつくるワークショップを開催」

取材のご依頼や素材のご要望はお気軽にお問い合わせください。

問い合わせ先：すみだ水族館 広報室/村木

■TEL：03-5619-1284

3/4

■MAIL：press-sumida@orix-aqua.co.jp

施設名称	すみだ水族館				
英名	SUMIDA AQUARIUM				
運営会社	オリックス不動産株式会社（本社：東京都港区、社長：山谷 佳之）				
開業日	2012年5月22日（火）				
場所	東京都墨田区押上1-1-2 東京スカイツリータウン・ソラマチ 5F・6F				
営業時間	9:00～21:00 ※入場受付は閉館の1時間前まで ※季節による変更あり				
休館日	なし（年中無休）※施設点検等で臨時休業あり				
公式ホームページ	<a href="http://www.sumida-aquarium.com">http://www.sumida-aquarium.com</a>				
料金 （消費税込み）	【個人のお客さま】				
		大人	高校生	中・小学生	幼児 （3歳以上）
	一般料金	2,000円	1,500円	1,000円	600円
	※中学生、高校生の方は、チケット売り場で生徒手帳の提示が必要 ※障がい者手帳をご提示の方とご同伴の方（1名）は、一般料金の半額				
	年間パスポート	4,000円	3,000円	2,000円	1,200円
	※中学生、高校生の方は、チケット売り場で生徒手帳の提示が必要 ※障がい者手帳をご提示の方は、年会費が半額。				
	【団体のお客さま】				
	一般団体（20名様以上）	1,800円	1,350円	900円	540円
	学校団体 ※引率の教員の方は無料（一部上限あり）	保護者・ 高校生 以上	中学生	小学生	園児 （0歳から有 料）
		1,200円	720円	600円	360円
※学校の行事としてのご入場の際に於ける適用					
アクセス	<ul style="list-style-type: none"> <li>・東武スカイツリーライン「とうきょうスカイツリー」駅すぐ</li> <li>・東武スカイツリーライン・東京メトロ半蔵門線・京成押上線・都営地下鉄浅草線「押上（スカイツリー前）」駅すぐ</li> </ul> ※当館には専用の駐車場はございません。公共交通機関をご利用ください。				
館長 兼 支配人	田海 雅彦（たうみ まさひこ）				
備考	<ul style="list-style-type: none"> <li>・全館禁煙</li> <li>・給湯シンクを備えた授乳室（計2ヶ所）</li> <li>・おむつ替えコーナー（計8台）</li> <li>・盲導犬などの介助犬の同伴可能</li> </ul>				

「スタンプで“魚図鑑”をつくるワークショップを開催」

取材のご依頼や素材のご要望はお気軽にお問い合わせください。

問い合わせ先：すみだ水族館 広報室/村木

■TEL：03-5619-1284

4/4

■MAIL：press-sumida@orix-aqua.co.jp