


2013年4月17日

各位

オリックス不動産株式会社



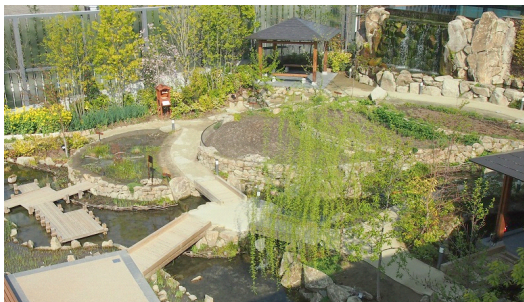
『京都水族館』「新緑と青空といきものたち」
[4月27日(土)～5月31日(金)開催の展示・イベント]

- 企画展示「見つけよう！里山にめばえる新しいいのち」
- スペシャルワークショップ「京都水族館の里山教室」

オリックス不動産株式会社(本社:東京都港区、社長:山谷佳之)は、『京都水族館』(京都市下京区)にて2013年4月27日(土)～5月31日(金)の期間に行う展示・イベントをご案内します。

「新緑と青空といきものたち」をテーマに、『見つけよう！里山にめばえる新しいいのち』の展示を開始します。メダカやヤゴ、アメンボなど、田んぼや小川にすむ多種多様ないきものたちを「京の里山ゾーン」で学び、発見し、触れることができます。

また、スペシャルワークショップでは、8ヶ月間毎月開催をする体験プログラム『京都水族館の里山教室』を開始します。第1回目は「田植え体験といきもの観察会」を実施します。



棚田や小川を再現した「京の里山ゾーン」



田植えといきもの観察会

展示	1. 企画展示「見つけよう！里山にめばえる新しいいのち」
体験プログラム	2. スペシャルワークショップ「京都水族館の里山教室」を開始 『第1回 田植え体験といきもの観察会』
ショップ	3. カフェ「新緑の抹茶フェア」 京都の老舗『辻利』の抹茶メニューやオリジナル抹茶メニューを販売
オオサンショウウオプロジェクト	4. ワークショップ「すいすい！オオサンショウウオ」 オオサンショウウオを通じて京都の自然を知ろう

※各展示、体験プログラム、ショップ情報の内容・日時は予告なく変更する場合があります。

＜本件に関するお問い合わせ先＞

京都水族館 広報担当 橋本・奥村・久保田 TEL:075-354-3116 MAIL:press-kyoto@orix-aqua.co.jp

＜お客様からのお問い合わせ先＞

京都水族館 TEL:075-354-3130(9時～17時) FAX:075-354-3170

公式ホームページ <http://www.kyoto-aquarium.com/>

展示

1. 企画展示「見つけよう！里山にめばえる新しいのち」

新緑の季節を迎えると、田んぼに水が引かれ、多くのいきものたちが活動を始めます。冬場は土の中に潜んでいた昆虫やクモ、水の中で動かずじっとしていたメダカやオイカワ、卵からようやく孵化するイトミミズやミジンコなど、田んぼと周辺の小川やあぜ道では、多くのいきものたちが一斉に目覚め、たくさんのいのちで溢れてきます。

「京の里山ゾーン」では、活動を始めた多様ないきものたちを見るだけでなく、発見する「ワクワク」や、実際に触れる、「ドキドキ」を体感できます。里山の楽しみ方を、5つのスポットで紹介します。



田んぼのいきものに触れてみよう



めだかも活発に泳ぎだします

体感スポット① ー里山のいきものを知ろうー

田んぼで見られるミジンコやヤゴ、小川にすむカワニナやミナミヌマエビなど、里山にすむいきものたちを、それらが発見するためのヒントを交えて紹介します。



体感スポット② ー里山のいきものを探してみようー

里山にすむいきものたちは、敵の気配を感じると、水草や藻、岩陰などに隠れてしまいます。いきもの観察スポットへそっと近づいて、そこからどんないきものがあるか探してみましよう。



体感スポット③ ー田んぼのいきものに触れてみようー

田んぼの中には、見るだけでは分からないいきものたちがたくさんすんでいます。ここでは田んぼの水や土に触れて、多様ないきものを観察することができます。「ドキドキ」や「ワクワク」を体感してみましよう。



体感スポット④ ーよく似たいきものの違いを発見しようー

色や形がよく似ているコイやフナ。見た目では分からないそれぞれの特徴をパネルで紹介합니다。実際に見比べて違いを発見することができます。

体感スポット⑤ ー新緑を感じようー

里山では昆虫や魚だけでなく、植物が芽吹き、鮮やかな新緑へと変化する様子や、新たに花を咲かせる草花も観察することができます。



展示開始日：2013年4月27日(土)

場所：京の里山ゾーン

展示生物：メダカ、オイカワ、アメンボ、ミナミヌマエビ、イトミミズ、ミジンコ、ヤゴなど

体験プログラム

2. スペシャルワークショップ「京都水族館の里山教室」を開始

『第1回 田植え体験といきもの観察会』

稲の成長や周りの木々、いきものたちの変化を通じて季節の移り変わりを体感することができる「京都の里山ゾーン」で、「京都水族館の里山教室」を開始します。

「京都水族館の里山教室」では、田植え体験や稲の収穫体験などに加え、田んぼやその周りにすむいきものを観察し、里山と人といきもの関わりについて季節の移り変わりを通して学ぶ、8ヶ月間毎月開催をするプログラムです。(2013年5月～2013年12月 各月1回開催)

【京都水族館の里山教室】(全8回のプログラムです)

■ 第1回 田植えといきもの観察会

開催日時：2013年5月12日(日) 9時15分～11時00分(105分)

実施内容：①京都学園大学バイオ環境学部 森本特任教授による講義
～里山の人といきもの関わり～

②飼育スタッフと行う田植え体験と、里山のいきもの観察会



森本 幸裕 特任教授

京都学園大学バイオ環境学部 特任教授。研究テーマは美しい景観の生態学的な原理の探求、自然環境の保全と再生の技術とデザイン、都市の生物多様性指標の開発。ICLEE(国際景観生態工学連合)会長



■ 第2回 稲の成長記録といきもの観察会

開催日時：2013年6月22日(土) 9時30分～10時30分(60分)

実施内容：①稲の成長記録観察

②顕微鏡でいきもの観察

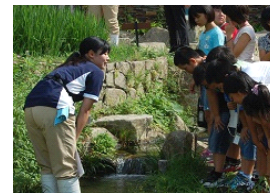


■ 第3回 稲の成長記録といきもの観察会

開催日時：2013年7月20日(土) 9時30分～10時30分(60分)

実施内容：①稲の成長記録観察

②田んぼに入っていきもの観察



※第4回～第8回(8月～12月)は、「稲の収穫体験」や、「脱穀・もみすり体験」のほか、「田んぼ遊び」などを予定しています。開催日時は稲の成長や天候により決定いたします。

※参加資格・お申し込み方法は、4月19日(金)より公式ホームページでお知らせします。

ショップ

3. カフェ「新緑の抹茶フェア」を開催

京都の老舗『辻利』の抹茶シリーズやオリジナル抹茶メニューを販売

■『辻利』の抹茶シリーズ

1860年(萬延元年)創業のお茶の老舗ブランド『辻利』の抹茶を使用したメニューを新発売します。石臼挽きなど昔ながらの製法にこだわった、香り豊かな抹茶の風味をお楽しみください。



①濃厚抹茶プリン 400円

ロドけなめらかな抹茶プリンに小豆・生クリーム・白玉・八橋をトッピングしました。



②ホット抹茶ミルク 300円

ほどよい苦味とコクのある抹茶ミルクでホットひと息。



③アイス抹茶ミルク 300円

甘さ控えめで後味スッキリの冷たい抹茶ミルクです。

■オリジナル抹茶メニュー

開業より人気の、かわいいカメの形をした「すいぞくパン」や、「京都パフェ」など、京都水族館オリジナルの抹茶メニューに「カップ抹茶わらびもち」が加わります。

④すいぞくパン(カメ/抹茶) 280円

カメの背中が抹茶のビスケットになったすいぞくパンは、お土産にも大人気です。



⑤京都パフェ 750円

抹茶のゼリーとソフトクリーム、抹茶を練り込んだクレープと、抹茶好きにはたまらないパフェです。



⑥抹茶ソフトクリーム 300円

抹茶メニューの中で1番人気のソフトクリームです。



⑦カップ抹茶わらびもち 400円

人気のカップわらびもちに抹茶味の新登場。冷たくてもっちりとした食感が絶妙です。



販売場所：山紫水明カフェ

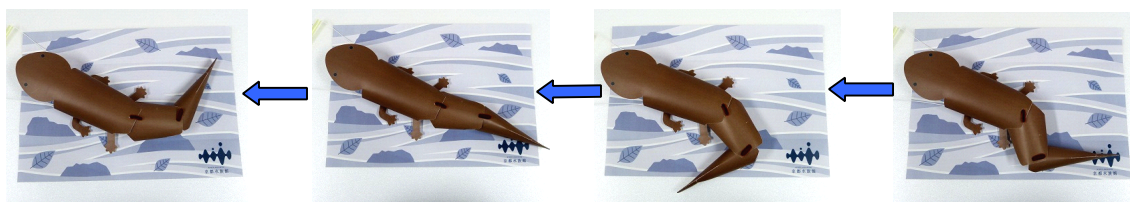
販売開始：2013年4月27日(土)より (④～⑥は販売中)

オオサンショウウオプロジェクト

4. ワークショップ「すいすい！オオサンショウウオ」 オオサンショウウオを通して京都の自然を知ろう

夜行性のオオサンショウウオは、昼間は行動せず夜になると活動を開始します。見た目とは違いとても上手に水中をゆらゆらと泳ぎ、餌を探したり、呼吸をするために水面に上がってきます。

「すいすい！オオサンショウウオ」は、そのようなオオサンショウウオが尾びれを使って泳ぐ様子を学びながら楽しく作るワークショップです。



紐を引っ張ると、尾びれがくねくね動きます。

開催日：2013年5月7日(火)～5月31日(金)

時間：10時30分～（定員になり次第終了）※5月11日(土)は12時30分に終了

場所：交流プラザ ワークショップスペース

対象：3歳以上 ※小学生未満は保護者同伴

料金：100円 定員：平日200名 土日祝日300名

申込方法：当日受付

※『オオサンショウウオプロジェクト』では、もの作りを通じてオオサンショウウオの生態や行動、またオオサンショウウオが暮らす環境について学んでいただけるワークショップを1年間を通して実施いたします。

【 施設概要 】

運営会社	オリックス不動産株式会社(本社:東京都港区、社長:山谷 佳之)				
場所	京都市下京区観喜寺町 35-1(梅小路公園内)				
営業時間	9:00～17:00 ※ただし、GW、夏休み、年末年始は変更あり ※入場受け付けは閉館の1時間前まで ※チケットおよび年間パスポートの購入・手続きの受け付けは閉館の1時間前まで ※気象状況等により営業時間を変更する場合があります				
休館日	なし(年中無休) ※施設点検、気象状況などで臨時休業あり				
料金(税込)	【個人のお客様】				
		大人	高校生	中・小学生	幼児 (3歳以上)
	一般料金	2,000円	1,500円	1,000円	600円
	※中学生、高校生の方は、チケット売り場で生徒手帳をご提示ください ※障がい者手帳をご提示の方とご同伴者(1名様)は、入場料金が一般料金の半額となります				
	年間パスポート	4,000円	3,000円	2,000円	1,200円
	※中学生、高校生の方は、チケット売り場で生徒手帳をご提示ください ※障がい者手帳をご提示の方は、年会費が半額となります				
	【団体のお客様】				
	一般団体(20名様以上)	1,800円	1,350円	900円	540円
	※事前の予約なく団体でご来館いただいた場合、ご入場を調整させていただく場合がございます				
	学校団体 ※引率教員の方は無料 (一部上限あり)	保護者・ 高校生以上	中学生	小学生	園児 (0歳から有料)
	1,200円	720円	500円	360円	
※学級の行事としてのご入場に際しての適用となります					
アクセス	<p><徒歩の方></p> <ul style="list-style-type: none"> ●「京都」駅中央口より西へ徒歩約 15 分 ●JR 山陰本線「丹波口」駅より南へ徒歩約 15 分 <p><バスをご利用の方></p> <ul style="list-style-type: none"> ●「京都」駅より、京都市バスで約 8 分「七条大宮・京都水族館前」停下車、京阪京都交通で約 5 分「七条大宮・京都水族館前」停下車、または西日本 JR バスで約 5 分「七条大宮・京都水族館前」停下車 土日祝は京都市バス「水族館シャトル」が運行(乗車時間約 5 分) ●阪急「大宮」駅より、京都市バスで約 8 分「七条大宮・京都水族館前」停下車 ●阪急「桂」駅より、京阪京都交通で約 16 分「七条大宮・京都水族館前」停下車 ●京阪「七条」駅より、京都市バスで約 14 分「七条大宮・京都水族館前」停下車 土日祝は京都市バス「水族館・東山ライン」が運行(乗車時間約 9 分) ●地下鉄・JR「二条」駅より、京都市バスで約 13 分「七条大宮・京都水族館前」停下車 				
館内構成	京の川ゾーン、かいじゅうゾーン、ペンギンゾーン、大水槽、海洋ゾーン、交流プラザ、イルカスタジアム、山紫水明ゾーン、京の里山ゾーン				