

2013年2月28日

各位

一般社団法人ナレッジキャピタル

うめきた・グランフロント大阪「ナレッジシアター」こけら落とし公演
大阪大学ロボット演劇プロジェクト×吉本興業

世界初演！ロボット演劇版 『銀河鉄道の夜』

《公演期間：2013年5月2日（木）～12日（日）》

～吉本興業タレント「桜 稲垣早希」出演決定～

～チケット一般販売を3月10日からスタート（先行予約販売：3月2日）～

ロボット演劇版「銀河鉄道の夜」制作実行委員会（構成団体：有限会社アゴラ企画・青年団、吉本興業株式会社、一般社団法人ナレッジキャピタル、株式会社KMO）は、宮沢賢治原作、平田オリザ作・演出による、ロボットと人間が共演するロボット演劇版『銀河鉄道の夜』を4月26日に開業するうめきた・グランフロント大阪「ナレッジキャピタル」4階にオープンする「ナレッジシアター」のこけら落とし公演として、5月2日（木）から12日（日）の11日間、世界で初めて公演します。

本公演は、大阪大学ロボット演劇プロジェクトと吉本興業がタッグを組み、ロボット・アンドロイド開発者である大阪大学教授・石黒浩氏がATR 知能ロボティクス研究所において開発したロボット「ロボビー」と、吉本興業のタレントオーディションおよび一般オーディションで選定された俳優が共演します。吉本興業のオーディションでは既に出演が決定している「愛純もえり」に加え、ブログを使った旅企画番組「ロケみつ～ロケ×ロケ×ロケ～」（毎日放送）に出演中の人気タレント「桜 稲垣早希」の出演も決定しました。

最先端技術と芸術、そしてエンタテインメントが融合した画期的な舞台として世界初演となる本公演のチケット一般販売を、3月10日（日）より（先行予約販売は3月2日）行いますのでご案内申し上げます。なお、平田オリザ氏および出演者による本公演の記者発表を3月下旬に予定しています。



ロボット演劇版『銀河鉄道の夜』公演概要

公演タイトル : ロボット演劇版「銀河鉄道の夜」

公演期間 : 2013年5月2日(木)~5月12日(日) 11日間 【26ステージ】

原 作 : 宮沢賢治

作・演出 : 平田オリザ(大阪大学教授・劇作家)

ロボット・アンドロイド開発者: 石黒浩(大阪大学教授・ATR)

ストーリー : 星祭りの夜、1人寂しく夜空を見上げるジョバンニの耳に突如響く車掌の声。親友カンパネルラとともに“本当の幸せ”を求めて様々な星座を旅する二人が、最後に見つけたものは・・・。
宮沢賢治の名作『銀河鉄道の夜』と、大阪大学のロボット技術と吉本興業のエンターテインメントが融合。ナレッジシアター開業を記念しておくる世界最先端のファンタジー。

出 演 : 1チーム4名+ロボビー×2チーム ロボビー(ATR 知能ロボティクス研究所開発) 愛純もえり(吉本興業)、紙本明子、桜 稲垣早希(吉本興業) 堀夏子、山本裕子、南波圭、片桐慎和子、川面千晶



ロボビー (Robovie R3)

2000年、ATR 知能ロボティクス研究所において石黒浩大阪大学教授により開発。小学校や科学館等で子供たちを相手に実証実験をし、改良を加えて現在の Robovie R3 となる。(製造・販売 ヴィストン株式会社)



愛純 もえり (あいずみ もえり)

1984年5月28日生まれ(28歳) 東京都出身 宝塚歌劇団花組での活動を経て、2011年2月よしもとクリエイティブ・エージェンシー入社。2011年TBSドラマ「美男ですな」出演。



紙本明子 (かみもと あきこ)

1979年11月13日生まれ(33歳) 奈良県出身 2001年から京都を中心に活動する劇団衛星に所属、2005年には演劇ユニット、ユニット美人を結成。全国的に活動を展開している。「俳優として一度は平田オリザさんの作品に出演したい」という意気込みを持ってこのプロジェクトに参加。



桜 稲垣早希 (さくら いながき さき)

1983年12月27日生まれ(29歳) 神戸市出身 NSC大阪校女性タレントコース1期生。「新世紀エヴァンゲリオン」に登場するアスカのコスプレ&モノマネでコンビ時代から人気を集め、ブログを使った旅企画番組「ロケみつ〜ロケ×ロケ×ロケ〜」(毎日放送)では、2008年よりレギュラー出演中。人気上昇中。

スタッフ : 舞台美術：杉山至(青年団) / 照明：吉田有輝子(真昼) / 音響：小早川保隆
音楽：やぶくみこ(青年団) / 映像デザイン：山田晋平(青空)
映像製作：ワタナベカズキ / 衣装：正金彩(青年団)
ロボット側ディレクター：力石武信(大阪大学石黒研究室) / 舞台監督：中西隆雄

会場 : 「ナレッジシアター」
うめきた・グランフロント大阪 北館
ナレッジキャピタル4階
〒530-0011 大阪市北区大深町3番1号
TEL : 06-6342-8979
<最寄駅>
JR「大阪駅」、阪急・阪神「梅田駅」
地下鉄「梅田駅」「西梅田駅」「東梅田駅」



URL : <http://kc-i.jp/>

主催 : ロボット演劇版「銀河鉄道の夜」制作実行委員会
【構成団体】有限会社アゴラ企画・青年団 / 吉本興業株式会社
一般社団法人ナレッジキャピタル / 株式会社 KMO

後援 : 大阪府、大阪市、大阪府教育委員会(申請中)、大阪市教育委員会
公益社団法人関西経済連合会、一般社団法人関西経済同友会、大阪商工会議所
公益財団法人関西・大阪 21 世紀協会
公益財団法人大阪観光コンベンション協会(申請中)

協力 : 大阪大学、一般社団法人グランフロント大阪 TMO

チケット料金 : <全席指定席・税込>

	前 売	当 日
子供(小学生～高校生)	1,000 円	1,200 円
大人	2,500 円	2,800 円

未就学児童のご入場は、お断りしております。

チケット発売日 : 先行予約販売 3月2日(土) / 一般販売 3月10日(日)より

チケット取扱い：

チケットぴあ	TEL	(通常) 0570-02-9999 <Pコード:427-283>
	インターネット	http://t.pia.jp/
ローソンチケット	TEL	(通常) 0570-08-4005 <Lコード:58837> 0570-00-0407(オペレーター)
	インターネット	http://l-tike.com
CN プレイガイド	TEL	(通常) 0570-08-9999(オペレーター)
	インターネット	http://www.cnplayguide.com/
e+(イープラス)	インターネット	http://eplus.jp

公演スケジュール：

2013年5月2日(木)～12日(日) 【全26ステージ】(上演時間1時間)

開場は、各公演の開演30分前となっております。

5月	2日	3日	4日	5日	6日	7日	8日	9日	10日	11日	12日
	木	金	土	日	月	火	水	木	金	土	日
11:00											
15:00											
19:00											

(Aチーム / Bチーム)

Aチーム / 愛純もえり、川面千晶、南波圭、堀夏子

Bチーム / 紙本明子、桜 稲垣早希、山本裕子、片桐慎和子

各日、最終公演終了後、平田オリザおよび石黒浩によるアフタートークの実施を予定しています。

公演出演者およびアフタートーク出演者については変更となる可能性があります。

公演についての一般お問合せ：

一般社団法人ナレッジキャピタル TEL：06-6342-9004 (平日 10:00～17:00)

URL：<http://kc-i.jp/>

【本報道資料に関するお問合せ】

一般社団法人ナレッジキャピタル(担当：古市)

TEL：06-6342-9003 FAX：06-6342-9012

URL：<http://kc-i.jp/>



ナレッジシアター★こけら落とし公演

みなさま
ようこそ
銀河鉄道へ
お乗りあわせ
いただき
ありがとうございます
ございます



大阪大学ロボット演劇プロジェクト × 吉本興業
世界初演! ロボット演劇版

銀河鉄道の夜

原作: 宮沢賢治 作・演出: 平田オリザ (大阪大学) ロボット・アンドロイド開発者: 石黒浩 (大阪大学&ATR)

2013年4月26日、うめきた・グランフロント大阪 ナレッジキャピタル内にナレッジシアターがオープン。大阪大学ロボット演劇プロジェクトと吉本興業がタッグを組み、最先端技術と芸術、そしてエンターテインメントが融合した、世界初演のロボット演劇版「銀河鉄道の夜」です。

公演期間: 2013年5月2日 木 → **5月12日** 日 **【全26回】**

●会場: ナレッジシアター (うめきた・グランフロント大阪 ナレッジキャピタル4階) ●一般発売日: 3月10日 日

●チケット料金 (全席指定・税込): 大人 ¥2,500 (当日 ¥2,800) 子供 (高校生以下) ¥1,000 (当日 ¥1,200) ※未就学児のご入場は、お断りしております。ご了承ください。

●お問い合わせ: 一般社団法人ナレッジキャピタル 06-6342-9004 (平日10:00~17:00) <http://kc-i.jp/>

■主催: ロボット演劇版「銀河鉄道の夜」制作実行委員会 (有限会社アゴラ企画・青年団 / 吉本興業株式会社 / 一般社団法人ナレッジキャピタル / 株式会社KMO)
■後援: 大阪府、大阪市、大阪府教育委員会 (申請中)、大阪市教育委員会、公益社団法人関西経済連合会、一般社団法人関西経済同友会、大阪商工会議所、公益財団法人関西・大阪21世紀協会、公益財団法人大阪観光コンベンション協会 (申請中)
■協力: 大阪大学、一般社団法人グランフロント大阪TMO

大阪大学ロボット演劇プロジェクト × 吉本興業
世界初演! ロボット演劇版

銀河鉄道の夜

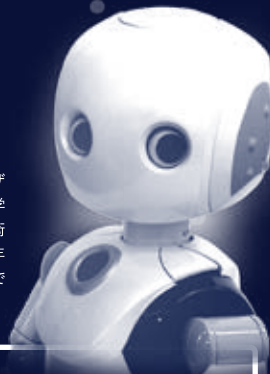
原作: 宮沢賢治 作・演出: 平田オリザ (大阪大学) ロボット・アンドロイド開発者: 石黒浩 (大阪大学&ATR)

story

星祭りの夜、1人寂しく夜空を見上げる
ジョバンニの耳に突如響く車掌の声。
親友カンパネルラとともに“本当の幸せ”を求めて
様々な星座を旅する二人が、最後に見つけたものは・・・。
宮沢賢治の名作『銀河鉄道の夜』と、大阪大学のロボット技術と
吉本興業のエンターテインメントが融合。
ナレッジシアター開業を記念しておく世界最先端のファンタジー。



平田オリザ
大阪大学コミュニケーションデザ
イン・センター教授、四国学院大学
客員教授、こまばアゴラ劇場芸術
監督、劇団「青年団」主宰。1962年
東京生まれ、95年『東京ノート』で
第39回岸田國土戯曲賞。



ロボビー (Robovie R3)
写真提供: ATR石黒浩特別研究室

CAST

ロボビー・桜稲垣早希 (吉本興業)・愛純もえり (吉本興業)・紙本明子
堀夏子・山本裕子・南波圭・片桐慎和子・川面千晶

team A 愛純もえり・川面千晶・南波圭・堀夏子

team B 桜稲垣早希・紙本明子・山本裕子・片桐慎和子

愛純もえり (あいずみ もえり)
東京都出身。宝塚歌劇団花組での活動を経て、2011年2月よしもとクリエイティブ・エージェンシー入社。2011年TBSドラマ「美男ですな」出演。

堀夏子

南波圭

川面千晶

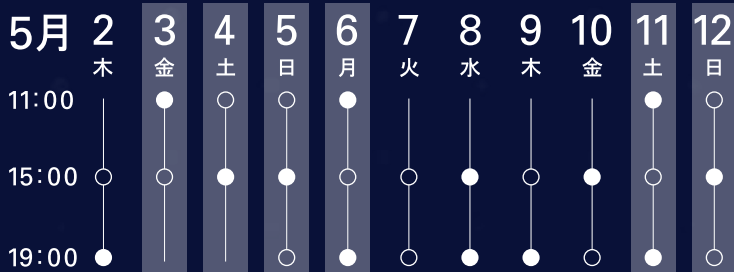
桜稲垣早希 (さくらいながき さき)
神戸市出身。NSC大阪校女性タレントコース1期生。「新世紀エヴァンゲリオン」に登場するアスカのコスプレ&モノマネでコンピ時代から人気を集め、ブログを使った旅企画番組「ロケみつ〜ロケ×ロケ×ロケ〜」(毎日放送)では、2008年よりレギュラー出演中。人気上昇中。

山本裕子

紙本明子 (かみもと あきこ)
奈良県出身。2001年から京都を中心に活動する劇団衛星に所属。2005年には演劇ユニット、ユニット美人を結成。全国的に活動を展開している。「俳優として一度は平田オリザさんの作品に出演したい」という意気込みを持ってこのプロジェクトに参加。

片桐慎和子

STAFF ●舞台美術/杉山至(青年団) ●照明/吉本有輝子(真昼) ●音響/小早川保隆 ●音楽/やぶくみこ(青年団)
●映像デザイン/山田晋平(青空) ●映像製作/ワタナベカズキ ●衣装/正金彩(青年団) ●ロボット側ディレクター/カ石武信(大阪大学石黒研究室)
●舞台監督/中西隆雄 ●意匠制作/SALLY GRAPHICS×STROM ●プロデューサー/田崎友紀子(一般社団法人ナレッジキャピタル)



(team A ○ / team B ●)
※開場は、各公演の開演30分前となっております。
※毎最終公演終了後、平田オリザおよび石黒浩によるアフタートークの実施を予定しています。
※公演出演者およびアフタートーク出演者については変更となる可能性があります。

- チケットぴあ
0570-02-9999 (Pコード: 427-283) <http://t.pia.jp/>
 - ローソンチケット
0570-08-4005 (Lコード: 58837) / 0570-00-0407 (オペレーター)
<http://l-tike.com>
 - CNプレイガイド
0570-08-9999 (オペレーター) <http://www.cnplayguide.com/>
 - e+ (イープラス)
<http://eplus.jp>
- ※未就学児のご入場は、お断りしております。ご了承ください。

●お問い合わせ: 一般社団法人ナレッジキャピタル 06-6342-9004 (平日10:00~17:00) <http://kc-i.jp/>

ナレッジキャピタル

「感性」と「技術」の融合により、「新たな価値」を創出する複合施設。多様な人々の交わりから、今までにないアイデアや商品・サービスなどを生み出すことを目指しています。2013年4月26日、グランフロント大阪の中核施設としてオープンします。 <http://kc-i.jp/>



ナレッジシアター
TEL: 06-6342-8979
(最寄駅)
JR「大阪駅」、阪急・阪神「梅田駅」、
地下鉄「梅田駅」「東梅田駅」
会場周辺は大変混雑が予想されますので、
お早めにご来場ください。



ご参考：ナレッジシアターについて

【ナレッジシアター施設概要】

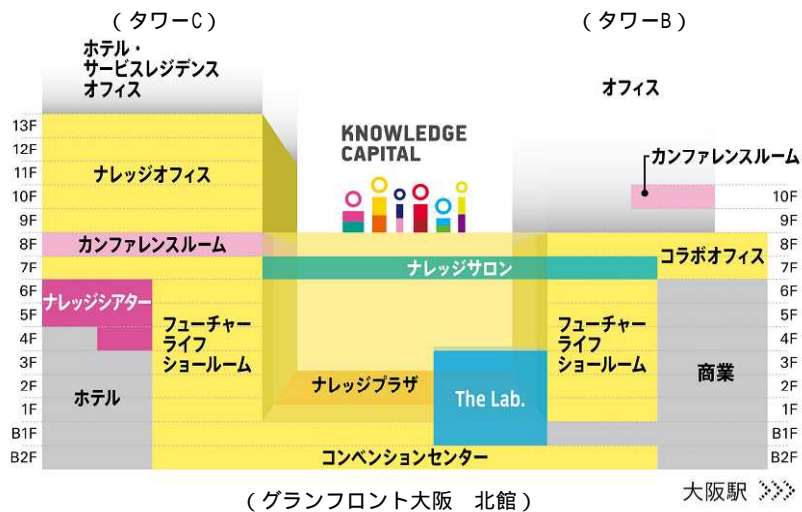
演劇などの芸術文化の発信や、ナレッジキャピタルでの活動成果発表、ナレッジキャピタルでの活動成果発表、新製品発表会などのビジネスユースのための多目的劇場です。

席数：	381 席(電動移動席 208 席、固定席 42 席、可動椅子 131 席)		
諸施設面積：	舞台 /	舞台総面積(有効面積)	50 坪(168 m ²)
	間口 6 間 3 尺(約 12m)、	奥行 4 間 4 尺(約 8m50cm)	
	間口高 2 間 4 尺(約 4m90cm)、	舞台高 2 尺 6 寸 4 分(80cm)	
	ホール / 客席 261 m ²	ホワイエ / 318 m ² (パントリー隣接)	
	リハーサル室 / 133 m ²	楽屋 / 大部屋 (2 室) 34 m ² 、	小部屋 (2 室) 各 11 m ²



【ナレッジキャピタル施設概要】

開業日：	2013 年 4 月 26 日
所在地：	大阪市北区大深町 3 番 1 号 グランフロント大阪 ナレッジキャピタル 北館 地下 2 階～地上 8 階、10 階 (タワー-B) / ～地上 13 階 (タワー-C)
延床面積：	約 88,200 m ²



コラボオフィス・ナレッジオフィス



ナレッジサロン



ナレッジシアター



フューチャーライブショールーム



The Lab. みんなで世界一研究所



コンベンションセンター

【ナレッジキャピタルについて】

うめきた・グランフロント大阪の中核となるナレッジキャピタルは、「感性」と「技術」の融合により「新たな価値」を創出する複合施設として、多様な人々の交わりから、今までにない商品やサービスを生み出すことをめざします。一般社団法人ナレッジキャピタルならびに株式会社KMOがナレッジキャピタルの企画運営を担い、場[施設]と機能[人的支援]を活用させ、ナレッジキャピタルにおける産業創出、文化発信、国際交流、人材育成の実現を行います。

KNOWLEDGE
CAPITAL



ナレッジキャピタルロゴマーク

【うめきた先行開発区域プロジェクト「グランフロント大阪」概要】



全景パース



ナレッジプラザ



うめきた広場

梅田貨物駅を中心とする約2.4haの「うめきた」（都市再生緊急整備地域内）において、2005年6月に先行開発区域（約7ha）としてUR都市機構が「大阪駅北大深東地区土地区画整理事業」に着手、地権者であるUR都市機構と鉄道・運輸機構が開発事業者を募集。2006年5月、11月に開発事業予定者が決定され、2007年6月に土地の引き渡し完了。2008年2月に「都市再生特別地区」として都市計画決定。2010年3月に新築工事着工。2013年3月竣工、4月26日開業予定。オフィス、商業、ホテル・サービスレジデンス、分譲住宅、ナレッジキャピタルにて構成。



ロケーションマップ