


2012年12月4日

各位

オリックス不動産株式会社



～ 福を呼び込む節分イベント～
『福がフくらむ幸福(フク)水槽』を展示
2013年1月26日(土)～2013年2月28日(木)に行う展示・イベント

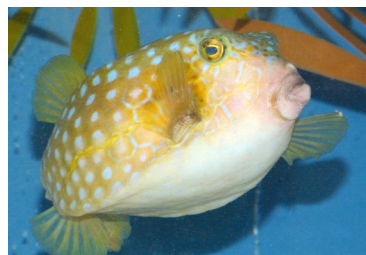
- 京都のフグ図鑑をつくるスペシャルワークショップを開催
- 節分にちなんだカフェメニューやフグ商品が新登場

オリックス不動産株式会社(所在地:東京都港区、代表取締役社長:山谷佳之)は、京都水族館(京都市下京区観喜寺35-1(梅小路公園内))で2013年1月26日(土)～2月28日(木)の期間中に行う展示・イベントの内容をご案内します。



背中の白点が特徴のクサフグ

2月の京都市内の寺社では、春が来る季節の変わり目に、豆をまいて邪気を追い払い、無病息災を願う「節分の行事」が多く行われます。京都水族館では『鬼は外、福は内』の「節分」にちなみ、福に通じることから「フク」とも呼ばれ、縁起が良いとされるフグの展示や、フグにまつわる体験プログラムを開催します。また、節分やフグの展示にちなんだお土産やカフェメニューが登場します。



皮膚に毒をもつハコフグ

展 示

1. 「福がフくらむ幸福(フク)水槽」を展示

体験プログラム

2. ～スペシャルワークショップ～ 「京都のフグ図鑑をつくろう！」を開催
3. ～ワークショップ～ 「ぷくぷくまんまる♪フグ巾着」を開催

ショップ情報

4. ～ミュージアムショップ～ 新商品も福(フク)いっぱい ふぐせんべいやふくサブレを販売
5. ～カフェ～ 節分にかかせない豆を使ったメニューやフグメニューを販売

期間: 2013年1月26日(土)～2月28日(木)

※各展示やイベントの実施日時・内容は予告なく変更する場合があります。

【本件に関するお問い合わせ先】

京都水族館 広報担当 橋本・奥村・久保田 TEL:075-354-3116

<お客様からのお問い合わせ先>

京都水族館 TEL:075-354-3130(9時～17時) FAX:075-354-3170

公式ホームページ <http://www.kyoto-aquarium.com/>

〒600-8835 京都市下京区観喜寺町 35-1(梅小路公園内)

展示

1. 福がフクラむ「幸福(フク)水槽」を展示

冬の味覚の代表格「フグ」。西日本の一部の地方では、「フグ」と濁らず、「フク」と呼ばれ、語呂合わせで福に通じることから、縁起の良い魚として親しまれています。京都水族館では『鬼は外、福は内』の「節分」にちなみ、福をもたらすフグの展示を行います。京都で生息するフグの不思議な生態や、現在ではなぜ漢字で「河豚」と書くようになったのかなど、フグにまつわる知識を解説したパネルと共にご覧いただけます。



目の下の白い斑点が特徴のコモンフグなど約5種を展示

期間：2013年1月26日(土)～2013年2月28日(木)

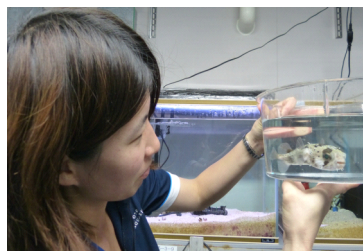
場所：山紫水明ゾーン出口のテラス付近

展示生物：クサフグやハコフグなど京都に生息するフグ 約5種・約20点を展示予定

体験プログラム

2. ～スペシャルワークショップ～「京都のフグ図鑑をつくろう！」を開催

「京都にすむフグってどんなフグ?」「フグってなんで膨らむの?」「フグの毒ってどこにあるの?」など、フグについてクイズを交えながら楽しく学べるプログラムです。飼育スタッフの解説を聞いて、泳いでいるフグをじっくり観察しながら、オリジナルのフグ図鑑を作成することができます。



フグの不思議な生態をじっくり観察しよう

開催日：①2013年2月9日(土) ②2013年2月10日(日) ③2013年2月11日(月・祝)

時間：各日とも ①10時00分～ ②13時00分～

場所：2階交流プラザ ワークショップスペース

対象：小学校3年生～中学校3年生 料金：300円 定員：各回10名

申込方法：当日受付(各日9時00分より交流プラザにて整理券を配布します)

3. ～ワークショップ～「ぷくぷくまんまる♪フグ巾着」を開催

まんまるとした姿がかわいい、フグの巾着を作るワークショップです。フグの特徴である丸い体や小さな口などを考えながら作ってみよう。

開催日：2013年1月26日(土)～2月28日(木)

※2月9日(土)～2月11日(月・祝)は除く

時間：10時30分～※1回あたり約15分

場所：2階交流プラザワークショップスペース

対象：3歳以上 ※小学生未満は保護者同伴

料金：無料

定員：平日150名/土・日・祝日300名 ※定員になり次第終了

申込：2階交流プラザにて当日受付



まんまるとした姿がかわいいフグ巾着

ショップ情報

4. ～ミュージアムショップ～ 新商品も福(フク)いっぱい ふぐせんべい・ふくサブレを販売

① ふぐせんべい 価格:500円(税込)

フグの風味豊かなバリバリ食感のおせんべいです。
食べだすと止まらないおいしさです。

② ふくサブレ 価格:600円(税込)

サクとした食感のサブレは、とってもかわいい
フグの形をしています。お土産にも最適です。



おやつにピッタリ「ふぐせんべい」 フグの形がかわいい「ふくサブレ」

販売場所：1階 ミュージアムショップ

販売開始日：2013年1月26日(土)より販売

5. ～カフェ～ 節分にかかせない豆を使ったメニューやふぐスープを販売

① 豆腐バーガー しば漬けタルタルソース

ふんわりとしたバンズに、照り焼き風味の豆腐ハンバーグと手作りのしば漬け入りタルタルソースをサンドしました。コリコリとしたしば漬けの食感がクセになるおいしさです。



しば漬けタルタルソースは新感覚!

価格：450円(税込) 販売場所：山紫水明カフェ

販売期間：2013年1月26日(土)～2月28日(木)

② フォンダンショコラ 男前豆乳ソフト添え

あったかいフォンダンショコラの中からは、濃厚なチョコレートソースが溢れ出します。男前豆腐店の豆乳ソフトクリームを添えて、仕上げにベリーソースをトッピング。とろけるような口溶けです。



外はしっとり、中はとろけるフォンダンショコラ

価格：500円(税込) 販売場所：山紫水明カフェ

販売期間：2013年1月26日(土)～2月28日(木)

③ ふぐ皮つみれスープ

寒い季節にぴったりの温かいスープです。ふわっとした食感のつみれはコラーゲン豊富なふぐ皮入りです。しっかりとだしのきいたスープは三つ葉の風味も豊かで、体の中から温まります。



だしがしっかりときいたふぐ皮つみれスープ

価格：400円(税込) 販売場所：山紫水明カフェ

販売期間：2013年1月26日(土)～2月28日(木)

【施設概要】

施設名称	京都水族館			
運営会社	オリックス不動産株式会社(本社:東京都港区、社長:山谷 佳之)			
場所	京都市下京区観喜寺町 35-1(梅小路公園内)			
営業時間	9:00～17:00 ※ただし、GW、夏休み、年末年始は変更の場合あり ※入場受け付けは閉館の1時間前まで ※チケットおよび年間パスポートの購入・手続きの受け付けは閉館の1時間前まで ※気象状況等により営業時間を変更する場合があります			
休館日	なし(年中無休) ※施設点検、気象状況などで臨時休業あり			
料金(税込)	【個人のお客様】			
		大人	高校生	中・小学生 幼児 (3歳以上)
	一般料金	2,000円	1,500円	1,000円 600円
	※中学生、高校生の方は、チケット売り場で生徒手帳をご提示ください ※障がい者手帳をご提示の方とご同伴者(1名様)は、入場料金が一般料金の半額になります			
	年間パスポート	4,000円	3,000円	2,000円 1,200円
	※中学生、高校生の方は、チケット売り場で生徒手帳をご提示ください ※障がい者手帳をご提示の方は、年会費が半額となります			
	【団体のお客様】			
	一般団体(20名様以上)	1,800円	1,350円	900円 540円
	※事前の予約なく団体でご来館いただいた場合、ご入場を調整させていただく場合がございます			
	学校団体 ※引率教員の方は無料 (一部上限あり)	保護者・ 高校生以上 1,200円	中学生 720円	小学生 500円 園児 (0歳から有料) 360円
※学級の行事としてのご入場に際しての適用となります				
アクセス	<p><徒歩の方></p> <ul style="list-style-type: none"> ●「京都」駅中央口より西へ徒歩約 15 分 ●JR 山陰本線「丹波口」駅より南へ徒歩約 15 分 <p><バスをご利用の方></p> <ul style="list-style-type: none"> ●「京都」駅より、京都市バスで約 8 分「七条大宮・京都水族館前」停下車、京阪京都交通で約 5 分「七条大宮・京都水族館前」停下車、または西日本 JR バスで約 5 分「七条大宮・京都水族館前」停下車 土日祝は京都市バス「水族館シャトル」が運行(乗車時間約 5 分) ●阪急「大宮」駅より、京都市バスで約 8 分「七条大宮・京都水族館前」停下車 ●阪急「桂」駅より、京阪京都交通で約 16 分「七条大宮・京都水族館前」停下車 ●京阪「七条」駅より、京都市バスで約 14 分「七条大宮・京都水族館前」停下車 土日祝は京都市バス「水族館・東山ライン」が運行(乗車時間約 9 分) ●地下鉄・JR「二条」駅より、京都市バスで約 13 分「七条大宮・京都水族館前」停下車 			
館内構成	京の川ゾーン、かいじゅうゾーン、ペンギンゾーン、大水槽、海洋ゾーン、交流プラザ、イルカスタジアム、山紫水明ゾーン、京の里山ゾーン			