

2012年 10月 19日



ホテル ユニバーサル ポート ホテル全体がパーティの雰囲気！ 「ワンダー・クリスマスパーティ」を実施します。

ユニバーサル・スタジオ・ジャパン®・オフィシャルホテルの1つ「ホテル ユニバーサル ポート」(所在地:大阪市此花区桜島 1-1-111、総支配人:金井 紀生)は、2012年11月6日(火)から12月26日(水)までの期間中、「開業7周年 ホテル ユニバーサル ポートのワンダー・クリスマスパーティ」をテーマに、館内装飾やクリスマスイベントを実施します。

ロビーに着くと、そこはもうクリスマスパーティの雰囲気！心躍るカラフルなイルミネーションと暖かな色のツリー、見るだけでクリスマスが待ち遠しくなるスタンドグラス風の装飾やサンタのログハウスで館内をデコレーションします。2012年12月22日(土)から12月25日(火)の4日間には、ログハウスにサンタさんがプレゼントを運んでくれます！

また、2012年11月1日(木)から12月25日(火)までの期間中、ポートダイニング テアトロにて「ワンダー・クリスマス・ディナーバイキング」を実施します。ロビーから2階へ雪が降る道の館内装飾をくぐり抜けると、そこはポートダイニング テアトロ。温かいクリスマスの料理をバイキングでお楽しみください。さあ、みんなでクリスマスパーティを始めましょう♪



【実施概要】

名 称／「開業7周年ホテル ユニバーサル ポートのワンダー・クリスマスパーティ」

期 間／レストランフェア…2012年11月1日(木)～12月25日(火)

館内装飾……………2012年11月6日(火)～12月26日(水)



＜クリスマス限定＞ペストリーシェフの手作りスイーツ



2012年12月22日(土)～12月25日(火)

サンタがポートにやってくる！

○ポートダイニング テアトロ「ワンダー・クリスマスディナー・バイキング」

場所：2階 ポートダイニング テアトロ

2012年11月1日(木)～12月21日(金) :大人 3,960円／小学生 2,420円／ 幼児(4～6歳)1,100円

2012年12月22日(土)～12月25日(火) :大人 4,800円／小学生 2,800円／ 幼児(4～6歳)1,400円

雪が降る道の館内装飾をくぐり抜けると、そこはポートダイニング テアトロ。

「ワンダー・クリスマス・ディナーバイキング」では、クリスマスパーティにぴったりの定番料理や、色鮮やかなクリスマスカラーの料理が並びます。12月22日(土)～25日(火)の4日間限定でズワイ蟹や海鮮丼も登場！

11月限定レシピ 2012年11月1日(木)～11月30日(金)

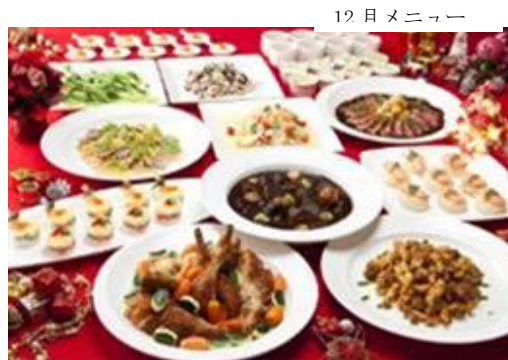
冬のあったかい味サーモンと百合根の蕪蒸し、クリスマスカラーでおいしそう！七面鳥とモッツアレラチーズのロースト ザクロのソース、ハーブを食べて育ったあっさりブリのカルパッチョ

12月限定レシピ 2012年12月1日(土)～12月25日(火)

ほっこりあたたかサーモンと大根のスチーム 柚子味噌ソース、クリスマスの定番♪香ばしいローストチキン、猪豚のラグー ペンネパスタ、シェフの切りたて生ハム

11月、12月共通レシピ

やわらか牛ホホ肉の赤ワイン煮、豪華！鴨のローストとフォアグラのコロッケ、もっちりニョッキのフリット蟹あんかけ、あっさり鱈のエスカベッシュ、体の芯まであったまる 紅芯大根のクリームスープ、ケーキにみたてたクリスマス寿司ロール、じっくり煮込んだカレー、種類が豊富な野菜サラダ、できたて！とろ～りオムライス



12月メニュー

クリスマスだけのペストリーシェフ手作りスイーツ

2層の濃厚ガトーショコラ、食感が楽しいアップルクランブル、香ばしいキャラメル風味パリブレスト、ふわふわスフレフロマージュ約60種類 フリードリンク(コーヒー、紅茶、ソフトドリンク)

2012年12月22日(土)～25日(火)のスペシャルメニュー ※期間中は特別料金となります。

昨年のクリスマスフェアでも大好評、ぷりぷりボイルズワイ蟹、お好きなものをたっぷりのせて！海鮮丼

- ・大人 4,800円
- ・小学生 2,800円
- ・幼児(4～6歳) 1,400円



ズワイ蟹や海鮮丼

○ポートのロビーはクリスマス一色！さあパーティを始めよう○

ワクワクするような、カラフルな装飾をロビーに施しました。

電飾やステンドグラス風の装飾、サンタのログハウスが皆さまのクリスマス気分を一層盛りあげます。



ロビーイメージ



サンタのログハウスイメージ

○Santa Claus is Coming to Port!!○

2012年12月22日(土)から12月25日(火)の4日間、サンタがポートにやって来る

良い子にしていたら、素敵なプレゼントをもらえちゃう♪

以上

■ 施設概要

ホテル ユニバーサル ポートは、はじめて出会うリゾート&エンターテイメントホテルをテーマに、ユニバーサル・スタジオ・ジャパン®のオフィシャルホテルとして、2012年夏に開業7周年を迎えました。目の前にユニバーサルシティポートを望み、ユニバーサル・スタジオ・ジャパン®へも歩いてすぐという素晴らしいロケーションです。

コンセプトテーマである「アクア」をイメージした水の流れるエントランスや15mの巨大水槽、「映画」のセットをモチーフにしたモニュメントなどエンターテイメント性溢れるホテルです。

【施設名】 ホテル ユニバーサル ポート

【所在地】 大阪府大阪市此花区桜島 1-1-111

【電話番号】 06-6463-5000

【施設規模】 客室数:600室

【飲食施設】 レストラン2店舗、ラウンジ1店舗、カフェ1店舗

【その他施設】 ショップ、サロン、キッズルーム、コインロッカー、宅配便コーナー、WEBステーション、コインランドリーなど

【交通アクセス】 JRユニバーサルシティ駅より徒歩3分

(JR大阪駅からJRユニバーサルシティ駅までは直通電車で12分)

【URL】 <http://www.hoteluniversalport.jp/>

【運営】 オリックス不動産株式会社



<本件に関するお問い合わせ先>

ホテル ユニバーサル ポート 営業企画室マーケティング / 藤原

電話:06-6463-5930(直通) FAX:06-6463-4050

E-mail: nao.fujiwara@u-port.co.jp URL: <http://www.hoteluniversalport.jp/>



ホテル ユニバーサル ポートは
ユニバーサル・スタジオ・ジャパン®
のオフィシャルホテルです。